

1520	5	15	25	35	45	55	65	75	85	95	
0,00	0,00	0,00	0,07	0,11	0,12	0,14	0,17	0,21	0,27	0,38	0,50

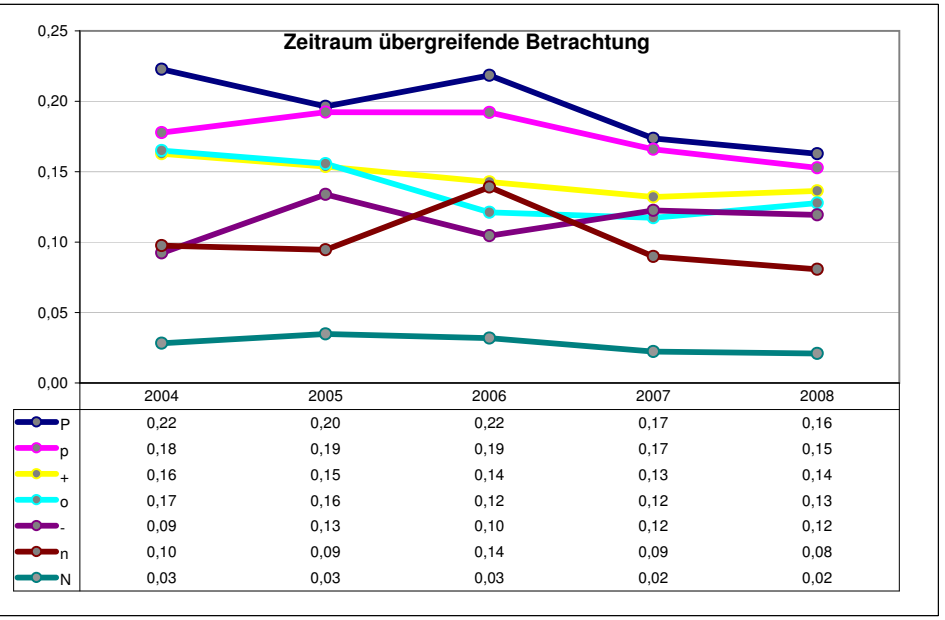
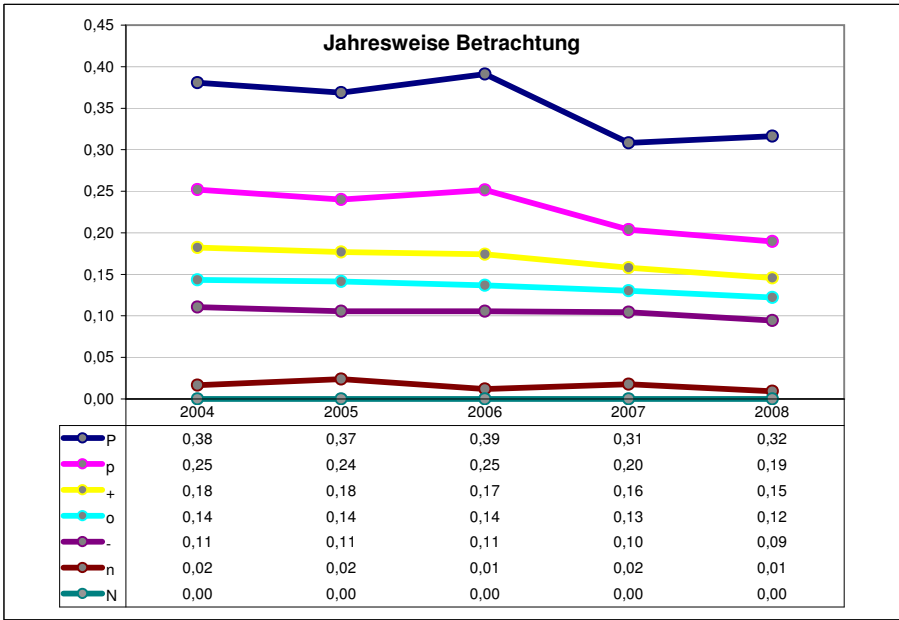
0,1	0,3
-----	-----

	N	n	-	o	+	p	P
2008	#DIV/0!	0,01	0,09	0,12	0,15	0,19	0,32
	-79%	-96%	-98%	-100%	-99%	-94%	-79%
	0,02	0,08	0,12	0,13	0,14	0,15	0,16
	7%	-18%	-14%	16%	-7%	-4%	7%
2007	#DIV/0!	0,02	0,10	0,13	0,16	0,20	0,31
	-73%	-90%	-99%	-99%	-99%	-95%	-73%
	0,02	0,09	0,12	0,12	0,13	0,17	0,17
	21%	-2%	-23%	-14%	-22%	5%	21%
2006	#DIV/0!	0,01	0,11	0,14	0,17	0,25	0,39
	-67%	-96%	-99%	-99%	-99%	-96%	-67%
	0,03	0,14	0,10	0,12	0,14	0,19	0,22
	48%	21%	-34%	-28%	-18%	-23%	48%
2005	#DIV/0!	0,02	0,11	0,14	0,18	0,24	0,37
	-76%	-92%	-99%	-99%	-99%	-96%	-76%
	0,03	0,09	0,13	0,16	0,15	0,19	0,20
	6%	-16%	-23%	9%	-16%	13%	6%
2004	#DIV/0!	0,02	0,11	0,14	0,18	0,25	0,38
	-74%	-94%	-99%	-100%	-98%	-96%	-74%
	0,03	0,10	0,09	0,17	0,16	0,18	0,22
	28%	-28%	-59%	10%	13%	-34%	28%

[10_20]_w

Avg:	N	n	-	o	+	p	P
#DIV/0!	#DIV/0!	0,02	0,10	0,13	0,17	0,23	0,35
0,13	0,03	0,10	0,11	0,14	0,15	0,18	0,19

Avg:	-	-	-	-	-	-	-
-6,4%	-13,2%	-3,2%	-3,9%	-5,5%	-7,1%	-5,4%	
-5,0%	-9,7%	-3,8%	3,7%	-8,2%	-5,1%	-4,3%	-7,3%



1530	5	15	25	35	45	55	65	75	85	95								
	0,00	0,00	0,13	0,17	0,22	0,25	0,29	0,33	0,38	0,45	0,64	0,86			0,2	0,4		
2008	15 6 8 12 D 3 10 7 15 14 9 16											N	n	-	o	+	p	P
												0,04	0,14	0,20	0,25	0,31	0,38	0,57
	N n - o + p P											-56%	-99%	-99%	-99%	-99%	-97%	-56%
	N n- o + P p											0,11	0,19	0,22	0,23	0,25	0,34	0,29
												86%	-60%	-1%	2%	-33%	71%	86%
2007	5 17 6 10 D 8 9 3 12 15 16 14											N	n	-	o	+	p	P
												0,05	0,15	0,23	0,28	0,33	0,39	0,56
	N n - o + p P											-66%	-99%	-99%	-99%	-98%	-98%	-66%
	N n- o + P p											0,09	0,22	0,21	0,23	0,32	0,30	0,31
												108%	-52%	11%	-3%	-10%	11%	108%
2006	16 3 5 8 7 D 10 9 14 16 12 15											N	n	-	o	+	p	P
												0,03	0,15	0,22	0,26	0,31	0,41	0,59
	N n - o + P p											-77%	-99%	-99%	-99%	-99%	-97%	-77%
	N n- o + P p											0,12	0,18	0,20	0,25	0,28	0,34	0,32
												91%	-48%	9%	9%	-14%	9%	91%
2005	5 6 1 8 7 D 10 3 9 14 12 16 15											N	n	-	o	+	p	P
												0,06	0,17	0,23	0,27	0,33	0,40	0,59
	N n - o + P p											-62%	-99%	-99%	-99%	-99%	-97%	-62%
	N n- o + P p											0,12	0,20	0,21	0,24	0,31	0,36	0,31
												126%	-44%	-36%	-8%	18%	21%	126%
2004	5 8 6 7 D 3 9 1 14 10 16 15 12											N	n	-	o	+	p	P
												0,06	0,17	0,25	0,31	0,37	0,46	0,70
	N n - o + P p											-70%	-98%	-99%	-99%	-99%	-96%	-70%
	N n- o + P p											0,13	0,24	0,26	0,21	0,34	0,41	0,40
												148%	-66%	-22%	-23%	-20%	5%	148%

[10_20]_m

Average:	Avg:	N	n	-	o	+	p	P
	0,29	0,05	0,16	0,22	0,27	0,33	0,41	0,60
	0,25	0,12	0,21	0,22	0,23	0,30	0,35	0,33

Trends:	Avg:	-5,4%	-11,4%	-4,2%	-4,2%	-4,1%	-4,0%	-4,6%	-4,9%
	-4,4%	-5,7%	-3,9%	-4,2%	1,3%	-5,3%	-6,0%	-6,8%	

