

2674	5	15	25	35	45	55	65	75	85	95	
0,00	0,13	0,23	0,33	0,40	0,45	0,50	0,56	0,62	0,72	0,95	1,17

0,4	0,7
-----	-----

	N	n	-	o	+	p	P
<b>2004</b>	8 10 1	7 14 9	D 13	12 5 3 6 16	15		
	N	n	-	o+	p	P	
		N	n-	o+	p	P	
			nNo	-	p	+	P
	0,18	0,31	0,36	0,47	0,48	0,58	0,76
	23%	-9%	6%	-16%	-20%	-27%	23%
	0,29	0,37	0,39	0,44	0,44	0,51	0,61
	-10%	-25%	-45%	17%	-7%	16%	-10%
<b>2003</b>	8	9 12 1 6 15	3 D 13 16 14		5 7	10	
	N	n-	o+		p	P	
		N	n-	o+	p	P	
			nNo	-	p	+	P
	0,21	0,33	0,38	0,47	0,49	0,60	0,73
	19%	18%	-31%	-3%	-3%	-28%	19%
	0,37	0,37	0,45	0,40	0,53	0,47	0,57
	1%	-2%	-11%	-3%	-38%	-3%	1%
<b>2002</b>	8 14 1 9	12 10 D 6 7		3 5	13 16	15	
	N	n	-	o+	p	P	
		N	n	-	o+p	P	
			n	-	o+p	P	
	0,21	0,35	0,42	0,51	0,55	0,60	0,83
	25%	20%	-21%	-32%	-2%	-7%	25%
	0,32	0,40	0,45	0,51	0,52	0,53	0,68
	6%	-30%	8%	-7%	-11%	-20%	6%
<b>2001</b>	8	13 6 9 7 1 D 3 15		12 14 5		16 10	
	N	n	-	o	+	p	P
		N	n	-	o	p+	P
			n	-	o	p+	P
	0,21	0,36	0,44	0,47	0,54	0,61	0,77
	35%	-7%	-10%	-2%	-6%	-20%	35%
	0,33	0,39	0,43	0,49	0,54	0,51	0,63
	8%	-16%	-31%	-10%	-9%	3%	8%
<b>2000</b>	12	9 8 1	10 7 6 D 14		5	3 13 16 15	
	N	n	-	o		p+	P
		N	n-	+	o	p	P
			n-	+	o	p	P
	0,24	0,37	0,42	0,49	0,58	0,57	0,78
	40%	-3%	-42%	-15%	-26%	3%	40%
	0,36	0,42	0,44	0,52	0,49	0,56	0,62
	15%	-37%	-19%	7%	-1%	-18%	15%
<b>1999</b>	1 12	6 13 14	8 10 9 D 5 16		7 3 15		
	N	n	-	o+		p	P
		N	n	+-	o	p	P
			n	+-	o	p	P
	0,22	0,38	0,45	0,51	0,53	0,67	0,84
	46%	-6%	-7%	1%	-27%	-19%	46%
	0,37	0,45	0,50	0,51	0,49	0,56	0,65
	33%	-26%	13%	2%	-33%	-9%	33%
<b>1998</b>	12	7 1 10 13	14 9 8 D 5		6 3 15	16	
	N	n	-o	+		p	P
		N	o	n-		p	P
			o	n-		p	P
	0,25	0,38	0,47	0,50	0,55	0,68	0,76
	-44%	-60%	-52%	-33%	-21%	-30%	-44%
	0,38	0,46	0,50	0,45	0,56	0,54	0,64
	31%	15%	-23%	-24%	1%	-4%	31%

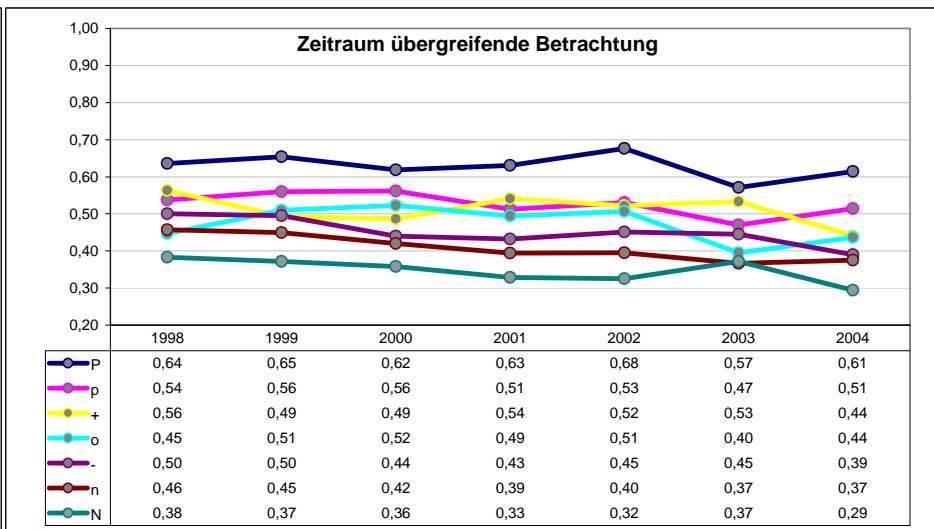
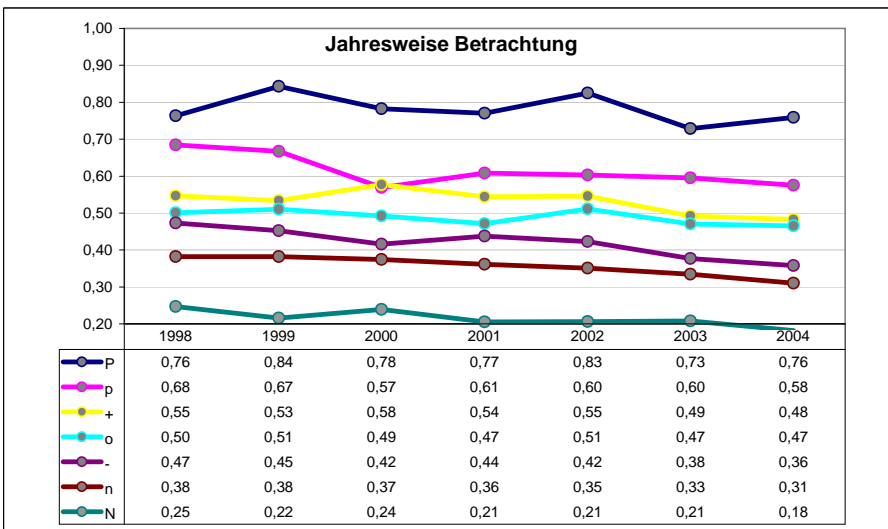
[0\_10]\_w

Average:

Avg:	N	n	-	o	+	p	P
0,49	0,21	0,36	0,42	0,49	0,53	0,61	0,78
0,48	0,35	0,41	0,45	0,47	0,51	0,53	0,63

Trends:

Avg:	-	o	+	p	P
-2,6%	-4,1%	-3,4%	-4,2%	-1,2%	-2,1%
-2,4%	-3,1%	-3,8%	-3,4%	-2,1%	-1,8%



Mittelwerte

2667	5	15	25	35	45	55	65	75	85	95	
0,00	0,21	0,35	0,43	0,50	0,56	0,61	0,67	0,76	0,88	1,10	1,27

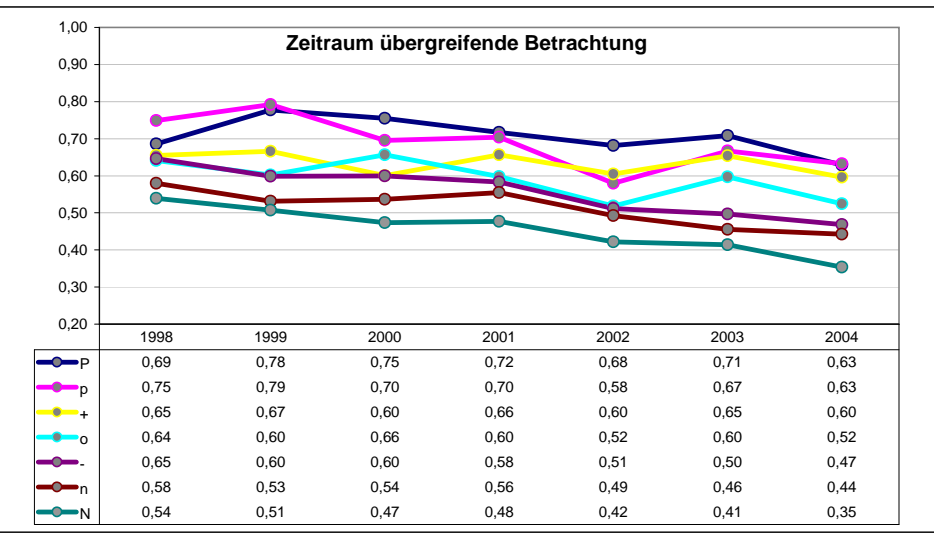
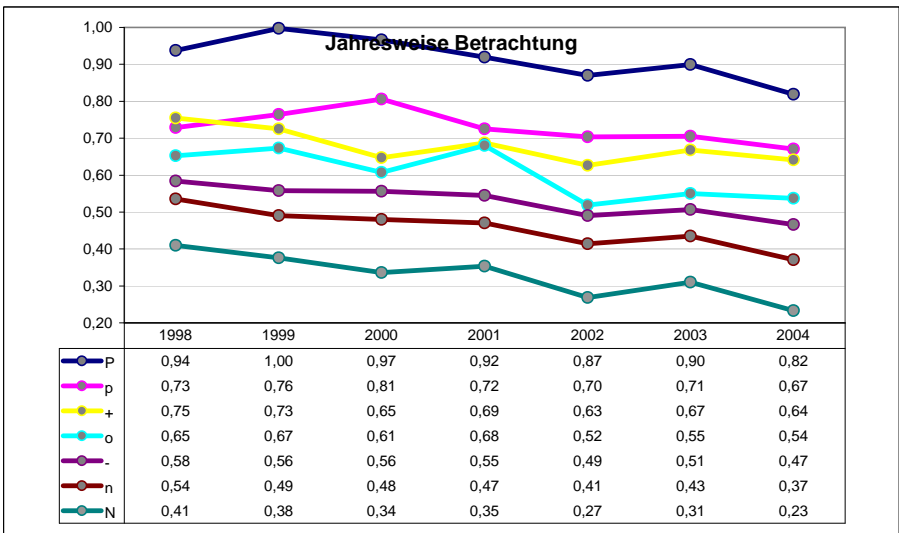
0,5 0,8

	N	n	-	o	+	p	P											
<b>2004</b>	9	10	8	6	7	D 3	12 14 1 15	5	13	16	0,23	0,37	0,47	0,54	0,64	0,67	0,82	
	N	n	-	o	+p			P			12%	-8%	-11%	-4%	-27%	-12%	12%	
	N	n-	o	+	Pp						0,35	0,44	0,47	0,52	0,60	0,63	0,63	
											39%	-7%	-2%	-22%	-31%	-19%	39%	
<b>2003</b>	8	6	9	4	1	12	D 13 7 16	5	10	3 15	0,31	0,43	0,51	0,55	0,67	0,71	0,90	
	N	n	-o	+	p			P			57%	4%	-8%	-14%	9%	-40%	57%	
	N	n-	o	+p	P						0,41	0,46	0,50	0,60	0,65	0,67	0,71	
											41%	-32%	-2%	7%	-18%	-12%	41%	
<b>2002</b>	8	14	9	7	3	16	10 6	D 13 1	5	12	15	0,27	0,41	0,49	0,52	0,63	0,70	0,87
	N	n	-	o	+	p		P			12%	-10%	42%	-39%	23%	-29%	12%	
	N	n	-o	p+	P						0,42	0,49	0,51	0,52	0,60	0,58	0,68	
											41%	5%	-32%	-30%	4%	-5%	41%	
<b>2001</b>	8	12	14	7	6	9	D 13 16 1 5 15	3	10		0,35	0,47	0,55	0,68	0,69	0,72	0,92	
	N	n	-	o	+p			P			-2%	3%	19%	10%	-21%	-26%	-2%	
	N	n	-o	+	pP						0,48	0,56	0,58	0,60	0,66	0,70	0,72	
											66%	-13%	-21%	4%	-8%	-6%	66%	
<b>2000</b>	8	9	6	1	12	10	D 5	16 3 14 7 13 15			0,34	0,48	0,56	0,61	0,65	0,81	0,97	
	N	n	-	o	+	p		P			14%	-10%	-5%	5%	2%	-12%	14%	
	N	n	-+	o	p	P					0,47	0,54	0,60	0,66	0,60	0,70	0,75	
											56%	-28%	-33%	4%	-1%	-6%	56%	
<b>1999</b>	12	1	9	8	15	D 5 7	6 3 14	16	10	13	0,38	0,49	0,56	0,67	0,73	0,76	1,00	
	N	n	-	o	+	p		P			43%	-23%	-16%	-3%	-31%	2%	43%	
	Nn	-o	+	Pp	P						0,51	0,53	0,60	0,60	0,67	0,79	0,78	
											35%	-24%	0%	-17%	-20%	10%	35%	
<b>1998</b>	10	8	9	14	7	D 6 3 15 5 12 1 16	13				0,41	0,54	0,58	0,65	0,75	0,73	0,94	
	N	n	-	o	p	+	P				-60%	-65%	-46%	-20%	-15%	-59%	-60%	
	N	n	o+	P	p						0,54	0,58	0,65	0,64	0,65	0,75	0,69	
											60%	-41%	24%	9%	-14%	26%	60%	

[0\_10]\_m

<b>Average:</b>	Avg:	N	n	-	o	+	p	P
	0,61	0,33	0,46	0,53	0,60	0,68	0,73	0,92
	0,59	0,46	0,51	0,56	0,59	0,63	0,69	0,71

<b>Trends:</b>	Avg:	-4,0%	-8,0%	-5,2%	-3,5%	-4,0%	-2,5%	-1,9%	-2,5%
		-3,6%	-6,2%	-4,2%	-5,3%	-3,0%	-1,1%	-3,7%	-1,9%



Mittelwerte