

2695	5	15	25	35	45	55	65	75	85	95	
0,15	0,24	0,34	0,41	0,46	0,50	0,55	0,59	0,65	0,74	0,89	1,05

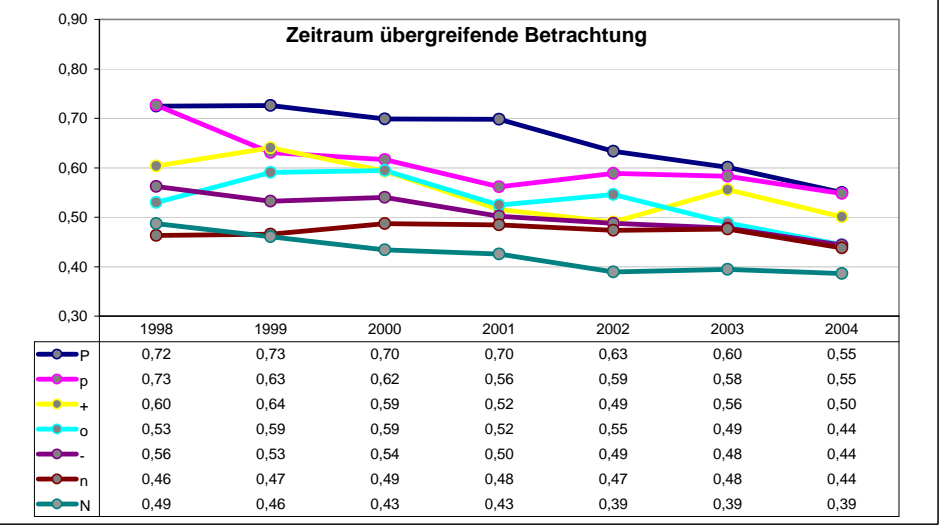
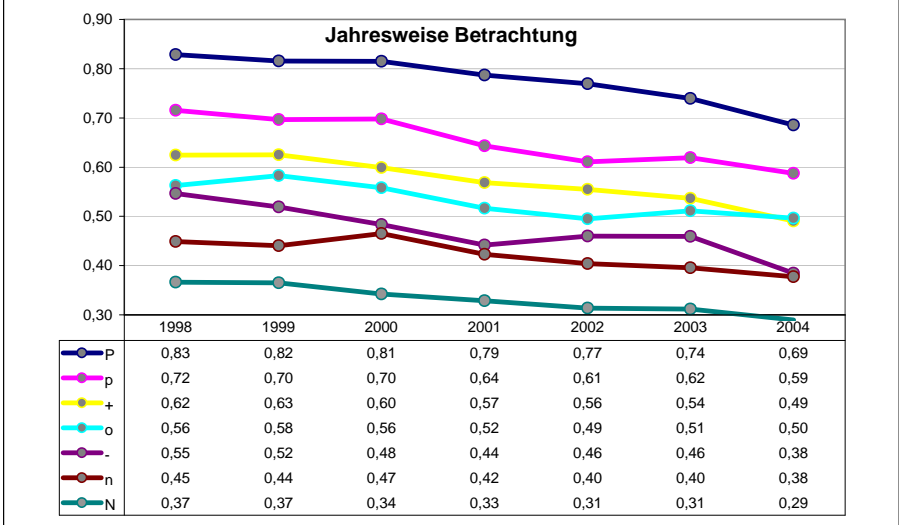
0,5 0,7

	N	n	-	o	+	p	P
2004	89	3	16 D 14 12	7 13 5 6 1	15	10	
	N	n-	+o	p	P		
	N	n-o	+	pP			
	0,29	0,38	0,38	0,50	0,49	0,59	0,69
	-2%	5%	-13%	-38%	-22%	30%	-2%
	0,39	0,44	0,44	0,44	0,50	0,55	0,55
	20%	-30%	-14%	-25%	-1%	3%	20%
2003	14	8 9 6 15	D 7 5 3 13 1 12	16	10		
	N	n	-	o+	p	P	
	N	n-o	+	p	P		
	0,31	0,40	0,46	0,51	0,54	0,62	0,74
	6%	-35%	-5%	-9%	-16%	28%	6%
	0,39	0,48	0,48	0,49	0,56	0,58	0,60
	-1%	-21%	-25%	-12%	-3%	8%	-1%
2002	8 10	6 9 1	12 5 D 3 16	7	14 15	13	
	N	n	-	o	+	p	P
	N	n-o	+	p	P		
	0,31	0,40	0,46	0,49	0,56	0,61	0,77
	26%	-26%	-18%	-43%	26%	2%	26%
	0,39	0,47	0,49	0,55	0,49	0,59	0,63
	1%	-32%	-28%	6%	-38%	9%	1%
2001	16 9 14 8	6 5 D	7 3	1 12	15 10	13	
	N	n-	o	+	p	P	
	N	n-	+o	p	P		
	0,33	0,42	0,44	0,52	0,57	0,64	0,79
	28%	7%	-35%	-24%	-13%	-3%	28%
	0,43	0,48	0,50	0,52	0,52	0,56	0,70
	-4%	-32%	-36%	8%	-33%	2%	-4%
2000	16 8	9	D 3 6 7	5 14 12 13 1	15 10		
	N	n-	o	+	p	P	
	N	n	-	+op	P		
	0,34	0,47	0,48	0,56	0,60	0,70	0,81
	-2%	-52%	9%	36%	-23%	-16%	-2%
	0,43	0,49	0,54	0,59	0,59	0,62	0,70
	-4%	-9%	-42%	-22%	-10%	6%	-4%
1999	8	9 16 7 5 14 D	6 10 3	13 1 12 15			
	N	n	-	o	+	p	P
	N	n	-	o	p+	P	
	0,37	0,44	0,52	0,58	0,63	0,70	0,82
	11%	-19%	9%	-9%	-20%	13%	11%
	0,46	0,47	0,53	0,59	0,64	0,63	0,73
	-27%	-36%	-10%	-21%	-1%	-32%	-27%
1998	3 9 8 6	7 16 5 D 14	1 10 12	15 13			
	N	n	-o	+	p	P	
	nN	o	-	+	Pp		
	0,37	0,45	0,55	0,56	0,62	0,72	0,83
	-54%	-68%	-58%	-51%	-49%	-47%	-54%
	0,49	0,46	0,56	0,53	0,60	0,73	0,72
	-27%	-62%	-7%	-35%	-39%	17%	-27%

[30_40]_w

Average:	Avg:	N	n	-	o	+	p	P
	0,54	0,33	0,42	0,47	0,53	0,57	0,65	0,78
	0,54	0,43	0,47	0,51	0,53	0,56	0,61	0,66

Trends:	Avg:	-3,5%	-3,9%	-3,1%	-4,8%	-2,7%	-3,9%	-3,4%	-2,9%
	-3,4%	-4,0%	-0,5%	-3,6%	-3,4%	-3,7%	-3,9%	-4,5%	



Mittelwerte

2695	5	15	25	35	45	55	65	75	85	95	
0,39	0,61	0,77	0,87	0,95	1,03	1,10	1,19	1,30	1,47	1,76	2,17

1,0	1,4
-----	-----

	N	n	-	o	+	p	P	
2004	8	97 3 6	D 5 1	14 10	16 12	15	13	
	Nn	-o		+	p	P		
	N	n	-	o+	p	P		
2003	8	79	6	1 D 5 3	10 12 14	16 15	13	
	N	n	-	o	+	p	P	
	N	n	-	o	+	p	P	
2002	8	6	5 9 7 1	10 D 3	16	12 14	15 13	
	N	n	-	o	+	p	P	
	N	n-	o	+	p	P		
2001			6 8 9 5	7 3 D	1	16 10 14	12	15 13
	N	n	-	o	+	p	P	
	N	n	-	o	+	p	P	
2000			6 8 9	7 5 1	10 D 3	12	16 14 15 13	
	N	n	-	o	+	p	P	
	N	n	-	o	+	p	P	
1999			8 6	7 9 5	D 3 1	10	16 14 12	15 13
	N	n	-	o	+	p	P	
	N	n	-	o	+	p	P	
1998			8 6	9 5 1 7	3 10 D	16 14 12	15 13	
	N	n-	o	+	p	P		
	N	n	-	o	+	p	P	

0,65	0,76	0,94	0,94	1,10	1,11	1,34
38%	-31%	-61%	-30%	-5%	16%	38%
0,70	0,87	0,91	0,98	1,02	1,08	1,27
-32%	-50%	-12%	-12%	-27%	-33%	-32%
0,66	0,86	0,91	1,02	1,17	1,21	1,39
8%	-54%	-1%	-44%	34%	14%	8%
0,76	0,85	0,97	0,98	1,12	1,21	1,35
-19%	-61%	-32%	-28%	-45%	-40%	-19%
0,70	0,85	0,91	1,03	1,12	1,26	1,47
38%	-41%	-20%	-49%	-2%	-3%	38%
0,79	0,89	0,94	1,02	1,05	1,20	1,46
-48%	-50%	-37%	-37%	-46%	-15%	-48%
0,73	0,86	1,02	1,09	1,18	1,25	1,50
42%	-41%	-25%	-11%	-17%	-9%	42%
0,84	0,90	1,02	1,06	1,17	1,21	1,46
-14%	-66%	-45%	-39%	-28%	-24%	-14%
0,79	0,90	1,06	1,15	1,26	1,32	1,55
36%	-55%	-40%	-8%	-29%	-28%	36%
0,87	1,02	1,07	1,09	1,16	1,29	1,54
-21%	-50%	-41%	-25%	-36%	-17%	-21%
0,80	1,00	1,09	1,17	1,26	1,41	1,68
29%	-49%	-30%	-36%	-20%	14%	29%
0,91	1,00	1,08	1,14	1,27	1,36	1,64
-25%	-63%	-38%	-53%	-29%	-12%	-25%
0,86	1,04	1,07	1,22	1,36	1,43	1,76
-35%	-85%	-69%	-59%	-30%	-37%	-35%
0,95	1,05	1,13	1,29	1,19	1,40	1,74
-15%	-75%	-54%	-35%	-39%	-16%	-15%

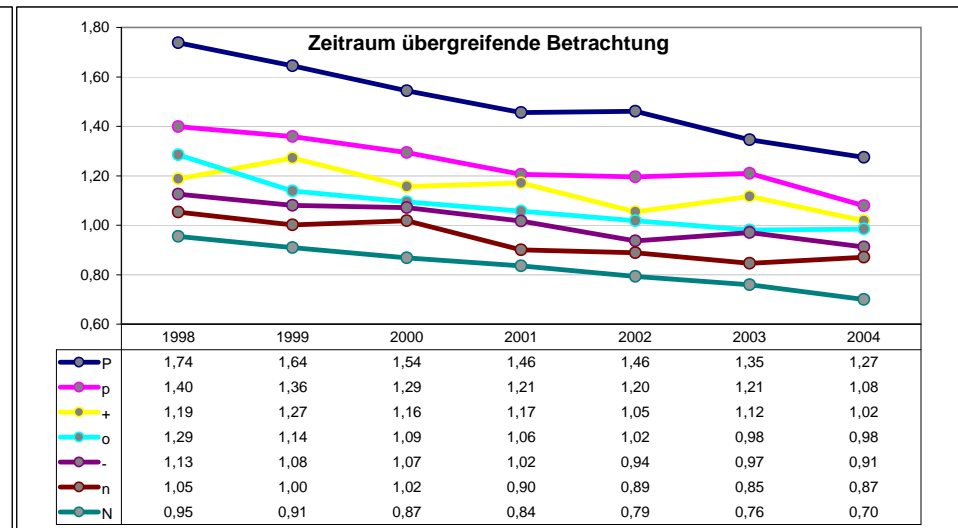
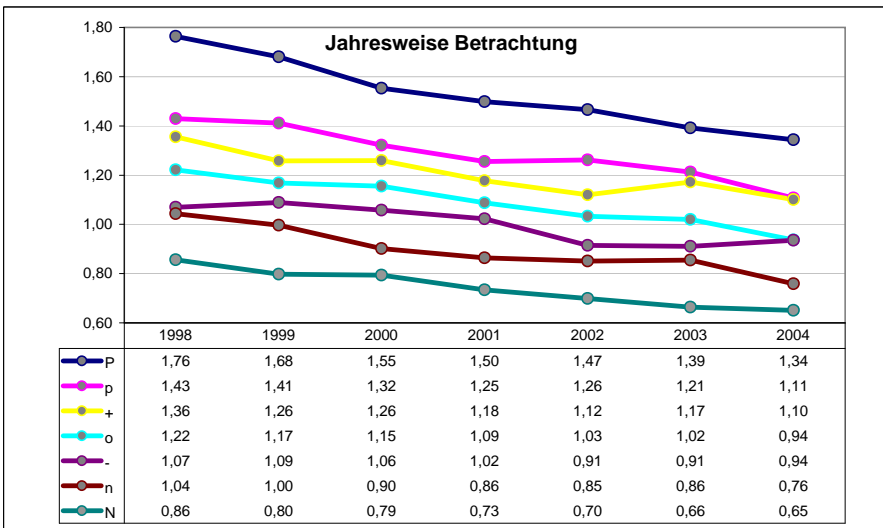
[30_40]_m

Average:

Avg:	N	n	-	o	+	p	P
1,11	0,74	0,90	1,00	1,09	1,21	1,29	1,53
1,11	0,83	0,94	1,02	1,08	1,14	1,25	1,49

Trends:

Avg:	N	n	-	o	+	p	P
-4,1%	-4,7%	-4,7%	-3,2%	-4,2%	-3,2%	-4,0%	-4,5%
-4,0%	-4,9%	-3,7%	-3,5%	-4,3%	-2,9%	-3,9%	-4,9%



Mittelwerte