

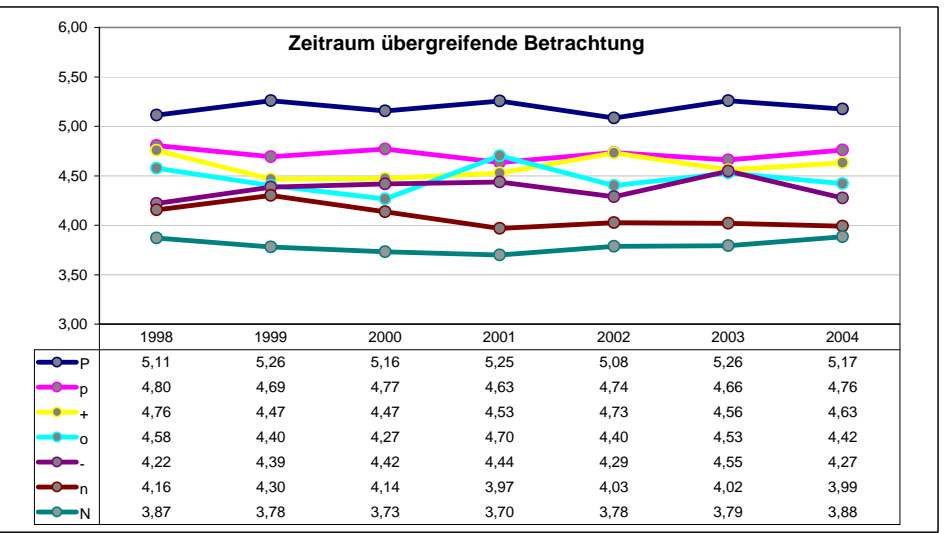
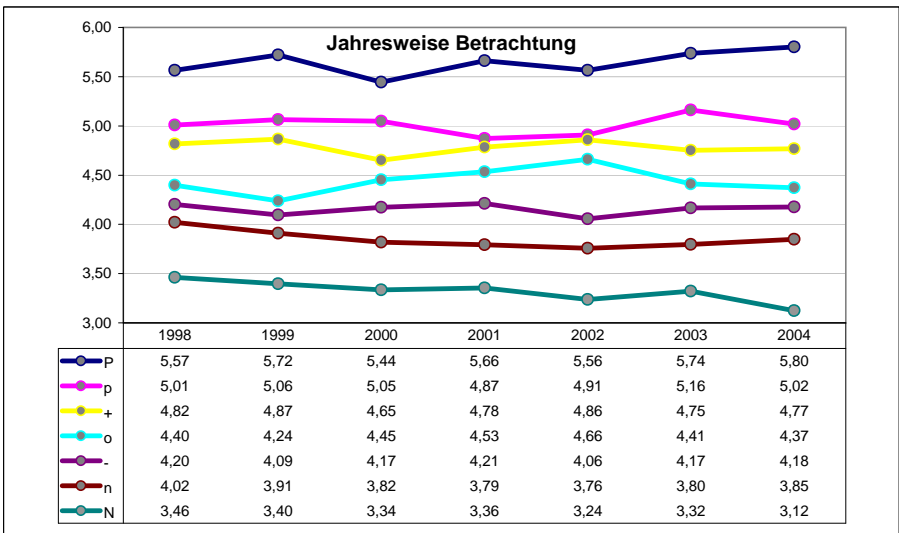
2695		5	15	25	35	45	55	65	75	85	95	
2,20		2,84	3,45	3,82	4,11	4,34	4,56	4,79	5,07	5,46	6,11	6,76

	N	n	-	o	+	p	P															
2004	16	14	12	8	9	13	15	D	37	5	1	10	3,12	3,85	4,18	4,37	4,77	5,02	5,80			
	N	n	-	o	+	p	P						-14%	16%	-7%	1%	-35%	-17%	-14%			
		Nn	-	o	+p		P						3,88	3,99	4,27	4,42	4,63	4,76	5,17			
													-25%	-23%	-22%	29%	-19%	-31%	-25%			
2003	16	8	15	13	14	7	9	12	6	D	3	1	5	10	3,32	3,80	4,17	4,41	4,75	5,16	5,74	
	N	n	-	o	+	p	P						-5%	-11%	-10%	-36%	-34%	-10%	-5%			
		N	n	-	o-	+p		P					3,79	4,02	4,55	4,53	4,56	4,66	5,26			
													-16%	-35%	1%	-13%	-16%	-7%	-16%			
2002		14	16	8	12	9	15	D	6	3	1	7	5	13	10	3,24	3,76	4,06	4,66	4,86	4,91	5,56
	N	n	-	o	+	p	P						-3%	2%	-49%	0%	-19%	-10%	-3%			
		N	n	-	o	+p		P					3,78	4,03	4,29	4,40	4,73	4,74	5,08			
													-32%	-4%	-3%	-33%	-16%	-18%	-32%			
2001		8	14	12	9	16	7	3	6	D	13	15	5	10	1	3,36	3,79	4,21	4,53	4,78	4,87	5,66
	N	n	-	o	+	p	P						17%	-4%	-5%	-5%	-15%	-28%	17%			
		N	n	-	+	po		P					3,70	3,97	4,44	4,70	4,53	4,63	5,25			
													-43%	-14%	-46%	27%	-24%	-35%	-43%			
2000		8	14	16	9	3	12	D	5	7	15	6	10	13	1	3,34	3,82	4,17	4,45	4,65	5,05	5,44
	N	n	-	o	+	p	P						-3%	-3%	-9%	-11%	-24%	-45%	-3%			
		N	n	no	+	p		P					3,73	4,14	4,42	4,27	4,47	4,77	5,16			
													-30%	-40%	-18%	-15%	6%	-37%	-30%			
1999		14	16	8	7	9	6	D	12	3	5	15	13	1	10	3,40	3,91	4,09	4,24	4,87	5,06	5,72
	N	n-	o	-o+	p		P						-5%	-7%	-30%	7%	-18%	-22%	-5%			
		N	n	-o+	p		P						3,78	4,30	4,39	4,40	4,47	4,69	5,26			
													-13%	-17%	-38%	-15%	2%	-13%	-13%			
1998		8	6	14	19	D	7	15	3	16	5	12	10	13	3,46	4,02	4,20	4,40	4,82	5,01	5,57	
	N	n	-	o	+	p	P						-62%	-75%	-57%	-36%	-49%	-64%	-62%			
		N	n-	o+	p		P						3,87	4,16	4,22	4,58	4,76	4,80	5,11			
													-39%	-14%	-17%	-2%	-36%	-35%	-39%			

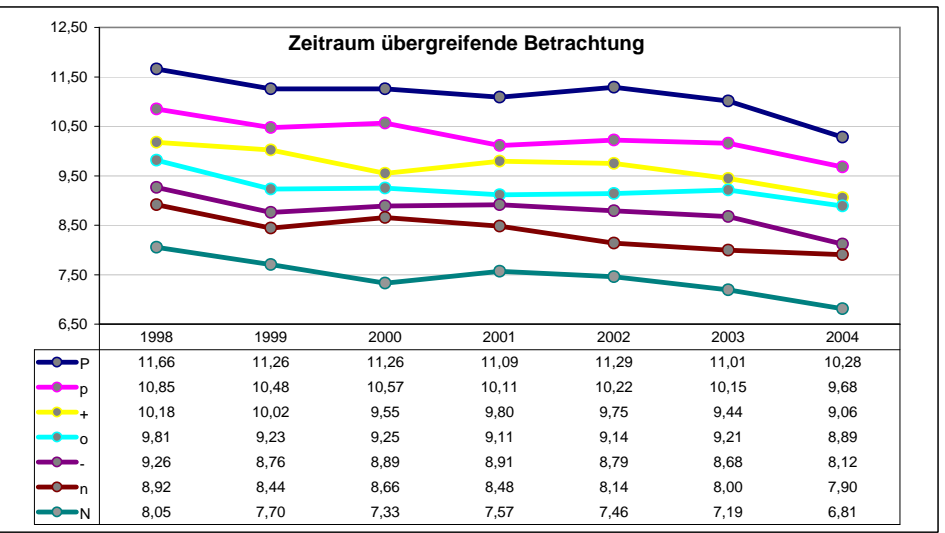
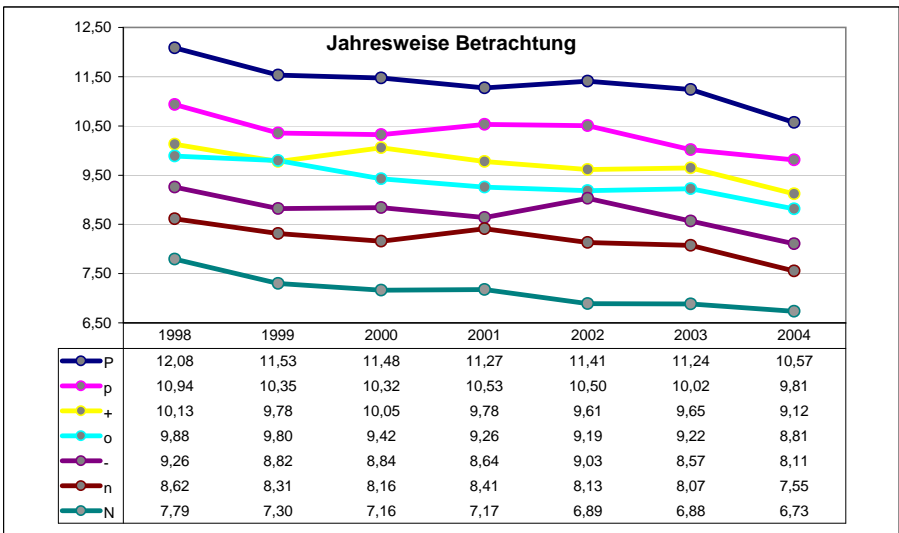
[55_60]_w

Average:	Avg:	N	n	-	o	+	p	P
	4,46	3,32	3,85	4,15	4,44	4,79	5,01	5,64
	4,46	3,79	4,09	4,37	4,47	4,59	4,72	5,19

Trends:	Avg:	-	o	+	p	P		
	-0,2%	-1,3%	-0,7%	0,0%	0,4%	-0,1%	0,1%	0,5%
	-0,1%	0,1%	-1,0%	0,3%	-0,1%	0,1%	-0,2%	0,1%



2695	5	15	25	35	45	55	65	75	85	95																	
5,39	6,39	7,44	8,05	8,55	9,01	9,40	9,83	10,34	11,08	12,40	14,08																
													8,4	10,4													
	N	n	-	o	+	p	P					N	n	-	o	+	p	P									
2004	8	9 6 1	D 7 5 16	14 3		12	15 10	13				6,73	7,55	8,11	8,81	9,12	9,81	10,57									
	N	n	-	o	+	p	P					13%	-41%	-20%	-33%	-25%	-12%	13%									
	N	n	-	o	+	p	P					6,81	7,90	8,12	8,89	9,06	9,68	10,28									
												-56%	-33%	-55%	-18%	-43%	-47%	-56%									
2003	8	9 1	7 6	D 3	5	16 14 12	15	13 10				6,88	8,07	8,57	9,22	9,65	10,02	11,24									
	N	n	-	o	+	p	P					-9%	-8%	-5%	-14%	-15%	-41%	-9%									
	N	n	-	o	+	p	P					7,19	8,00	8,68	9,21	9,44	10,15	11,01									
												-54%	-43%	-58%	-53%	-22%	-42%	-54%									
2002	8	6	9	7 1 D 16	5 14 12 3		13	15 10				6,89	8,13	9,03	9,19	9,61	10,50	11,41									
	N	n	-	o	+	p	P					-4%	-20%	-41%	-16%	-16%	-16%	-4%									
	N	n	-	o	+	p	P					7,46	8,14	8,79	9,14	9,75	10,22	11,29									
												-26%	-46%	-48%	-38%	-50%	-41%	-26%									
2001	6	8 9	1 7 5 3 D			14 16	10 12	15 13				7,17	8,41	8,64	9,26	9,78	10,53	11,27									
	N	n	-	o	+	p	P					-12%	-39%	-40%	-32%	-6%	-10%	-12%									
	N	n	-	o	+	p	P					7,57	8,48	8,91	9,11	9,80	10,11	11,09									
												-39%	-41%	-33%	-37%	-28%	-46%	-39%									
2000	8	6 1 9	14	3 D 5 7		16	12	10 13 15				7,16	8,16	8,84	9,42	10,05	10,32	11,48									
	N	n	-	o	+	p	P					-4%	-36%	-23%	-47%	15%	-20%	-4%									
	N	n	-	o	+	p	P					7,33	8,66	8,89	9,25	9,55	10,57	11,26									
												-50%	-37%	-52%	-44%	-19%	-48%	-50%									
1999	8	6	9 7 14 3	D 1 5		16	12 15	10 13				7,30	8,31	8,82	9,80	9,78	10,35	11,53									
	N	n	-	o	+	p	P					-4%	-39%	-20%	-31%	-30%	7%	-4%									
	N	n	-	o	+	p	P					7,70	8,44	8,76	9,23	10,02	10,48	11,26									
												-48%	-62%	-50%	-45%	-35%	-44%	-48%									
1998	8 6		9 14 1 3	D 7 5		16 12 10	15 13					7,79	8,62	9,26	9,88	10,13	10,94	12,08									
	N	n	-	o	+	p	P					-62%	-74%	-65%	-21%	-47%	-51%	-62%									
	N	n	-	o	+	p	P					8,05	8,92	9,26	9,81	10,18	10,85	11,66									
												-35%	-36%	-47%	-28%	-52%	-21%	-35%									
[55_60]_m												Avg:															
Average:												9,27	7,13	8,18	8,75	9,37	9,73	10,35	11,37	Trends:							
												9,27	7,44	8,36	8,77	9,24	9,68	10,29	11,12	-1,6%	-2,1%	-1,6%	-1,5%	-1,7%	-1,4%	-1,3%	-1,6%
																				-1,6%	-2,2%	-1,9%	-1,5%	-1,1%	-1,6%	-1,6%	-1,5%



Mittelwerte