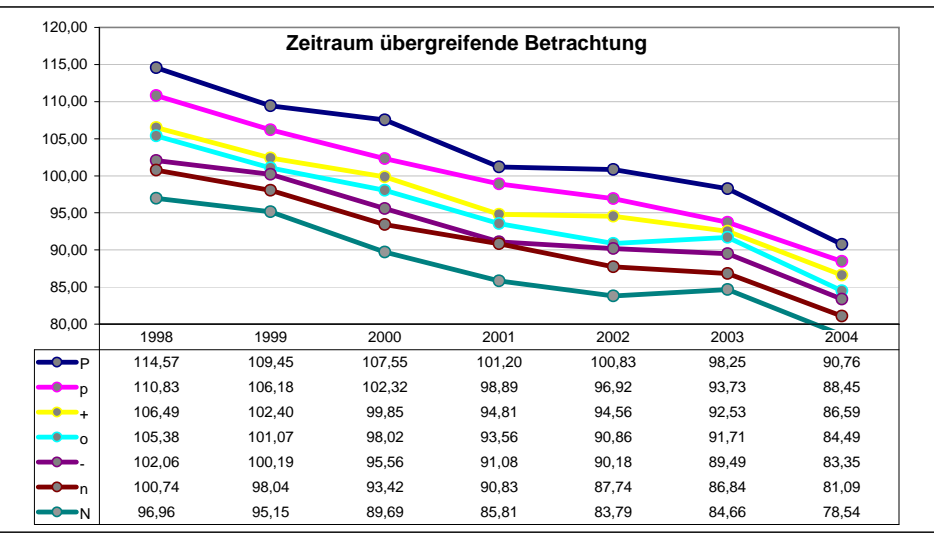
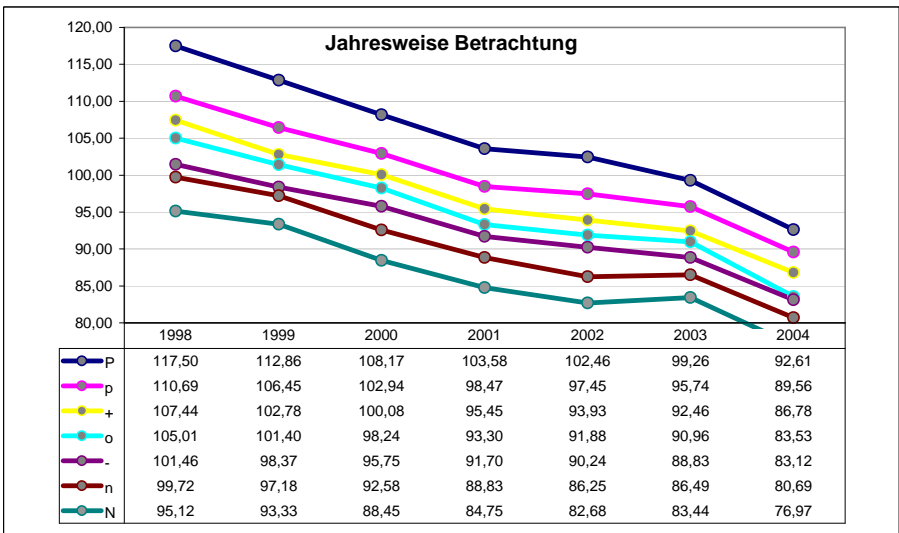


2723	5	15	25	35	45	55	65	75	85	95	124,02	90,6		101,2																
72,50	80,11	85,23	88,56	91,17	93,62	96,25	98,58	101,28	104,83	111,67																				
2004	8	7 6 9 D 3	10 13 5 1 14	12 16	15							N	n	-	o	+	p	P												
		N	n-o	+	p	P							76,97	80,69	83,12	83,53	86,78	89,56	92,61											
		N	n-o	+p	P								-26%	-19%	-14%	-27%	-26%	4%	-26%											
2003			8	6 9 D 5	3 1 7 10	14 13	15	12 16																						
			N	n	-o	+	p	P					83,44	86,49	88,83	90,96	92,46	95,74	99,26											
			N	n	-	o+	p	P					-19%	-57%	-25%	-33%	-22%	3%	-19%											
2002			8	6 9 7	5 D 3 1	10 14 13	16	12 15																						
			N	n	-	o	+	p	P				82,68	86,25	90,24	91,88	93,93	97,45	102,46											
			N	n	-o	+	p	P					-19%	-36%	-43%	-36%	-18%	-23%	-19%											
2001			8 6 9	5 D 7	3 1	14 10	16	13 12 15																						
			N	n	-o	+	p	P					84,75	88,83	91,70	93,30	95,45	98,47	103,58											
			N	n-	o	+	pP						-18%	-57%	-38%	-26%	-33%	-25%	-18%											
2000			8	6 7 9	1 D 3 10 5	14	16 15 12 13																							
			N	n	-	o	+	p	P				88,45	92,58	95,75	98,24	100,08	102,94	108,17											
			N	n	-	o	+	p	P				-19%	-58%	-39%	-43%	-56%	-29%	-19%											
1999			8	6 9 1 7	D 3 5 1 4	10 15 12 13	16																							
			N	n-	o+	p	P						93,33	97,18	98,37	101,40	102,78	106,45	112,86											
			N	n	-o	+	pP						-13%	-28%	-26%	-52%	-35%	-29%	-13%											
1998			8 6	9 7 1 D 5 3	10 14	15 12 16 13																								
			N	n	-	o+p	P						95,12	99,72	101,46	105,01	107,44	110,69	117,50											
			N	n	-	o+p	P						-70%	-84%	-76%	-79%	-70%	-69%	-70%											
[75_100]_m																														
Average:												Avg:		Trends:		Avg:		Trends:		Avg:		Trends:								
												95,24	86,39	90,25	92,78	94,90	96,99	100,18	105,21	-3,3%	-3,3%	-3,3%	-3,3%	-3,3%	-3,3%	-3,3%	-3,3%	-3,3%	-3,3%	
												95,25	87,80	91,24	93,13	95,01	96,75	99,62	103,23	-3,3%	-3,3%	-3,4%	-3,2%	-3,3%	-3,1%	-3,5%	-3,2%	-3,5%		



Mittelwerte