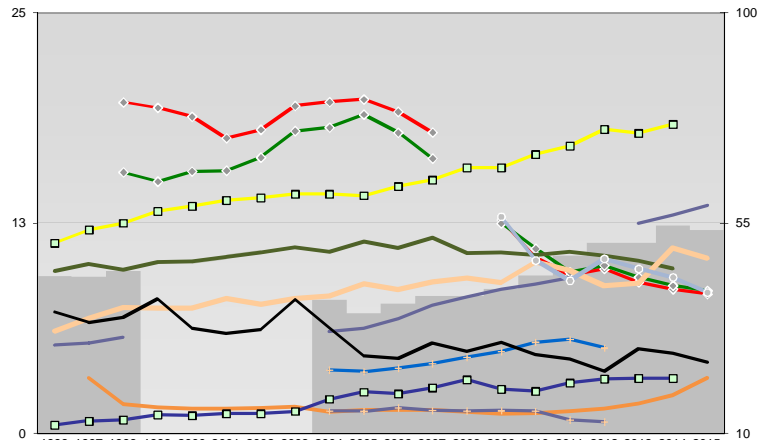




### Altmarkkreis Salzwedel, Kreis

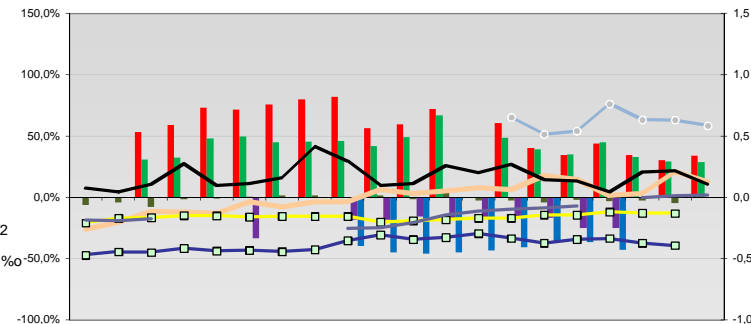


#### Entwicklungen

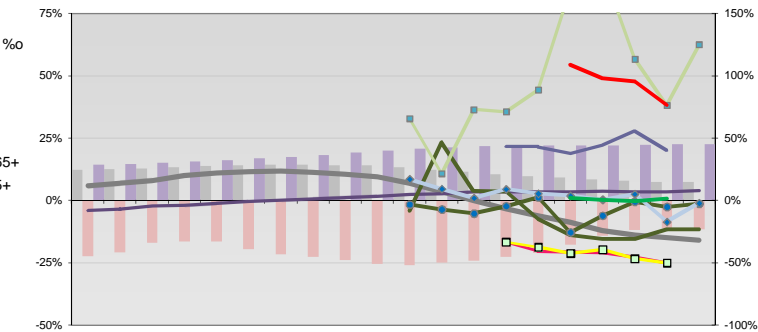
- Anteil SoziversBeschäftigte / Bev [20-30]
- Arbeitslosigkeit w in %
- Arbeitslosigkeit m in %
- Selbständige in %
- Geburten mit Alter [25-35]
- verf. Einkommen in T€ pro Einw.
- Teilzeitquote SoziversBeschäftigte/2
- geringfügiger Nebenjob
- Ausländeranteil in %
- Arbeitslosigkeit [15-25] in %
- Sterblichkeit der Männer [65-75] in ‰
- BIP in T€ pro Einwohner
- nur geringfügig Beschäftigt

1996	44	44	20	16	10	6	11	5	3	36	12	10
1997	44	19	15	10	7	12	13	5	2	34	13	10
1998	45	19	16	10	7	13	14	6	2	35	14	10
1999	18	16	10	8	7	14	14	7	2	39	14	10
2000	18	16	10	8	7	14	14	7	2	31	14	10
2001	18	18	11	8	8	14	14	8	2	32	14	10
2002	19	18	11	8	8	14	14	9	2	39	15	10
2003	20	18	11	8	8	14	14	9	2	33	15	10
2004	20	18	11	8	8	14	14	10	1	27	15	10
2005	19	16	11	8	9	15	15	10	1	26	15	10
2006	18	16	11	8	9	15	15	10	1	29	15	10
2007	18	16	12	8	9	16	16	11	1	28	20	10
2008	13	11	11	9	9	16	16	11	1	30	20	10
2009	11	9	11	9	9	17	17	12	1	27	21	10
2010	11	9	10	9	9	17	17	12	1	26	22	10
2011	9	9	10	9	9	18	18	13	1	23	22	10
2012	9	9	9	9	9	18	18	13	2	28	22	10
2013	9	9	9	9	9	18	18	13	2	27	22	10
2014	9	9	9	9	9	18	18	13	3	27	22	10
2015	8	8	9	9	10	18	18	14	3	25	22	10

### Regionalvergleich: Abweichungen vom Wert Deutschlands insgesamt

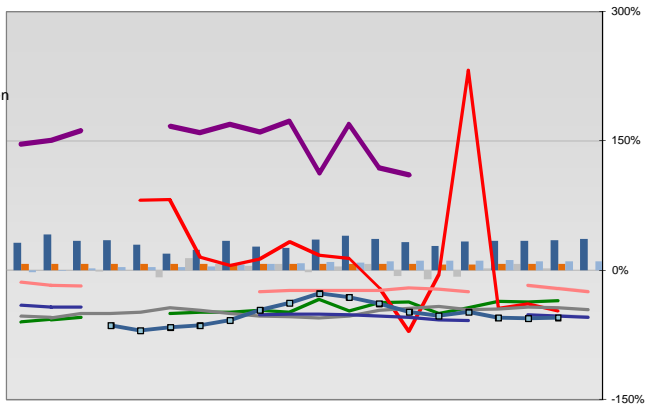


### Bildung und Soziales



### Regionalvergleich der Wirtschaftskraft

- Einnahmen/Ausgaben-Quote
- Übernachtungen pro Gästeankunft
- Wohngebäudeanteil mit 1-2 Wohnungen
- Kfz pro Einwohner
- ProKopf Steueraufkommen
- Schulden / netto Steueraufkommen
- Insolvenzforderungen in % des BIPs
- Gästeankünfte pro Einwohner
- Akademikeranteil der SoziversBesch.
- Akademikerinnenanteil
- Anteil Auslandsumsatz



- RVG: Sterblichkeitsdifferenz (m-w)[65-75]
- RVG: Wahlbeteiligung Bund & Europa
- RVG: Arbeitslosigkeit der Ausländer
- RVG: Eheschließungen
- RVG: rel Anteil der Geburten ab Alter 35
- RVG: Bevölkerungsanteil ab 65 Jahre
- RVG: rel Anteil der Geburten bis Alter 25
- RVG: Anteil nicht ehelicher Geburten
- RVG: ProKopf Energieverbrauch der Produktion/3
- Wanderungssaldo in ‰
- RVG: Bevölkerungsdichte
- RVG: Ausländeranteil

### Demographie, Energie und Wahlen

