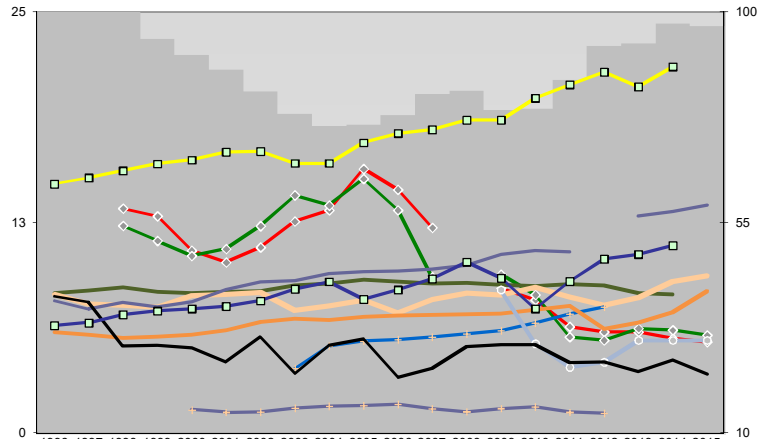




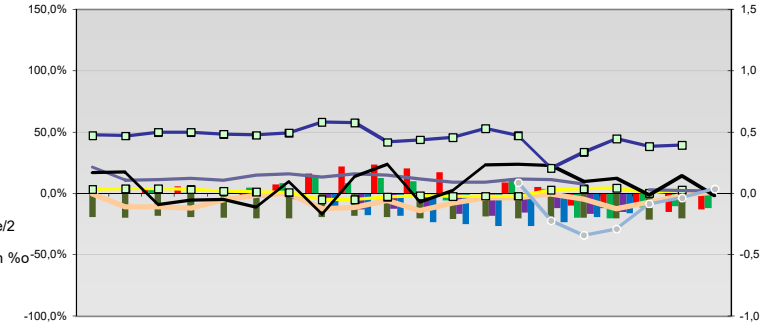
Amberg, Kreisfreie Stadt



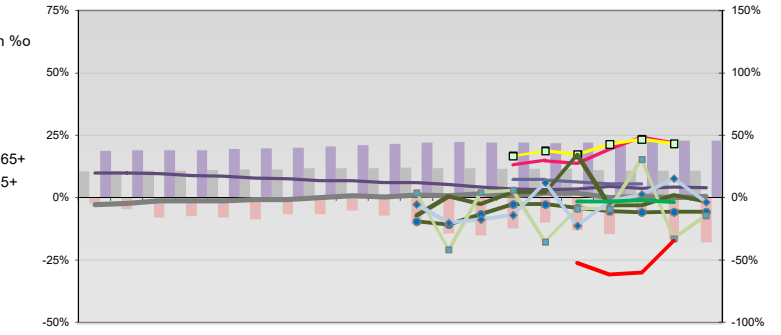
Entwicklungen

Anteil SoziversBeschäftigte / Bev [20-30]	106	103	102	94	91	88	83	78	76	78	82	83	79	79	85	93	97	97
Arbeitslosigkeit w in %	13	13	11	10	11	13	13	16	14	12	9	8	6	6	6	6	6	5
Arbeitslosigkeit m in %	12	11	11	11	12	14	14	15	13	9	9	8	6	6	6	6	6	6
Selbständige in %	8	8	9	8	8	8	8	9	9	9	9	9	9	9	9	9	8	8
Geburten mit Alter [25-35]	8	8	8	7	8	8	8	7	8	8	7	8	8	8	9	8	8	9
verf. Einkommen in T€ pro Einw.	15	15	16	16	16	17	17	16	17	18	18	19	19	20	21	21	21	22
Teilzeitquote SoziversBeschäftigte/2	8	7	8	7	8	9	9	10	10	10	10	11	11	11	11	11	13	14
geringfügiger Nebenjob						4	5	5	6	6	6	6	6	7	7	7		
Ausländeranteil in %	6	6	6	6	6	6	7	7	7	7	7	7	7	7	8	6	7	8
Arbeitslosigkeit [15-25] in %													9	5	4	4	6	6
Sterblichkeit der Männer [65-75] in %o	39	38	29	29	28	25	31	23	29	30	22	24	28	29	29	25	25	23
BIP in T€ pro Einwohner	33	34	35	36	37	37	38	41	42	39	41	43	47	43	37	42	47	48
nur geringfügig Beschäftigt						15	14	14	15	16	16	16	15	15	15	16	14	14

Regionalvergleich: Abweichungen vom Wert Deutschlands insgesamt

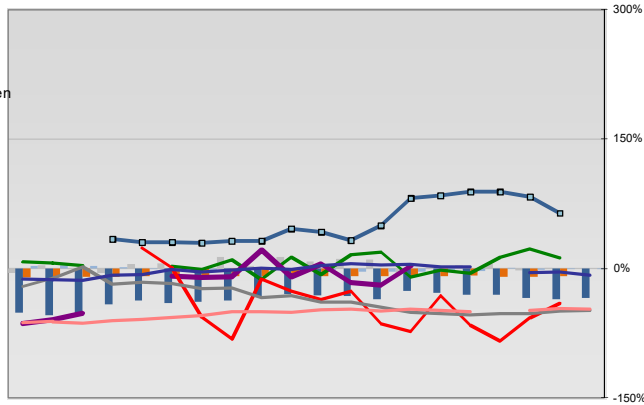


Bildung und Soziales



Regionalvergleich der Wirtschaftskraft

Einnahmen/Ausgaben-Quote																			
Übernachtungen pro Gästeankunft																			
Wohngebäudeanteil mit 1-2 Wohnungen																			
Kfz pro Einwohner																			
ProKopf Steueraufkommen																			
Schulden / netto Steueraufkommen																			
Insolvenzforderungen in % des BIPs																			
Gästeankünfte pro Einwohner																			
Akademikeranteil der SoziversBesch.																			
Akademikerinnenanteil																			
Anteil Auslandsumsatz																			



RVG: Sterblichkeitsdifferenz (m-w)-[65-75]																			
RVG: Wahlbeteiligung Bund & Europa																			
RVG: Arbeitslosigkeit der Ausländer																			
RVG: Eheschließungen																			
RVG: rel Anteil der Geburten ab Alter 35																			
RVG: Bevölkerungsanteil ab 65 Jahre																			
RVG: rel Anteil der Geburten bis Alter 25																			
RVG: Anteil nicht ehelicher Geburten																			
RVG: ProKopf Energieverbrauch der Produktion/3																			
Wanderungssaldo in %o																			
RVG: Bevölkerungsdichte																			
RVG: Ausländeranteil																			

Demographie, Energie und Wahlen

