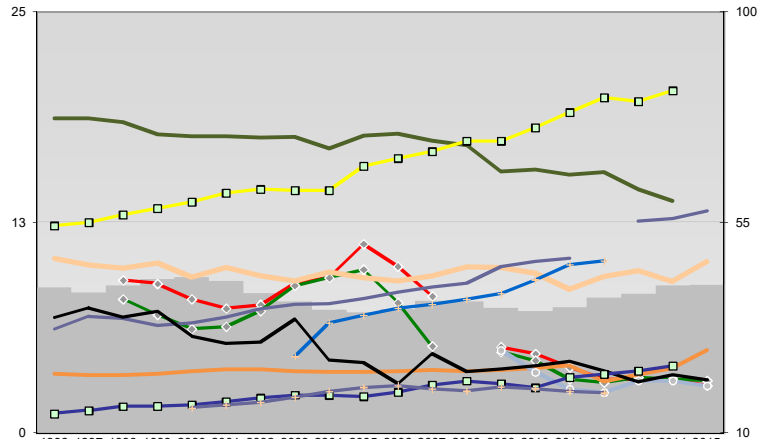
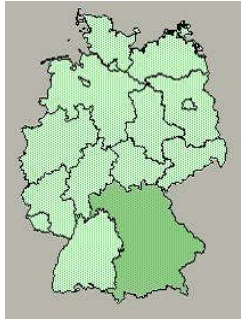




Amberg-Regen, Landkreis



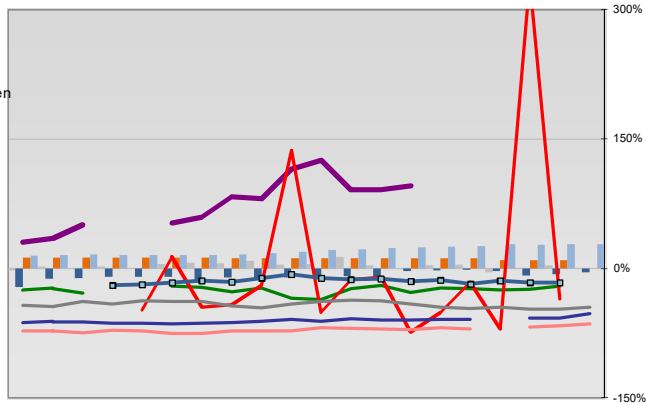
Entwicklungen

- Anteil SoziversBeschäftigte / Bev [20-30]
- ◆ Arbeitslosigkeit w in %
- ◆ Arbeitslosigkeit m in %
- Selbständige in %
- Geburten mit Alter [25-35]
- verf. Einkommen in T€ pro Einw.
- Teilzeitquote SoziversBeschäftigte/2
- geringfügiger Nebenjob
- Ausländeranteil in %
- Arbeitslosigkeit [15-25] in %
- Sterblichkeit der Männer [65-75] in ‰
- BIP in T€ pro Einwohner
- nur geringfügig Beschäftigt

41	40	42	43	43	43	40	38	36	36	36	38	38	37	36	37	39	40	42	42
9	9	8	7	8	9	9	11	10	8	5	5	4	3	3	3	3	3	3	3
8	7	6	6	7	9	9	10	8	5	5	4	3	3	3	3	3	3	3	3
19	19	18	18	18	18	18	18	17	18	17	16	16	15	15	14	14	14	14	14
10	10	10	10	9	10	9	9	10	9	9	10	10	9	9	9	10	9	10	10
12	12	13	13	14	14	14	14	16	16	17	17	17	18	19	20	20	20	20	20
6	7	7	6	7	7	8	8	8	8	9	10	10	10	10	10	13	13	13	13
3	3	3	3	4	4	4	4	4	4	4	4	4	4	4	3	3	3	3	3
35	37	35	36	31	29	29	34	26	25	20	27	23	24	24	25	23	21	22	21
14	15	16	16	17	17	18	18	18	19	20	21	21	20	22	23	23	24	24	24
				15	16	16	18	19	20	20	19	19	20	19	19	19	19	19	19

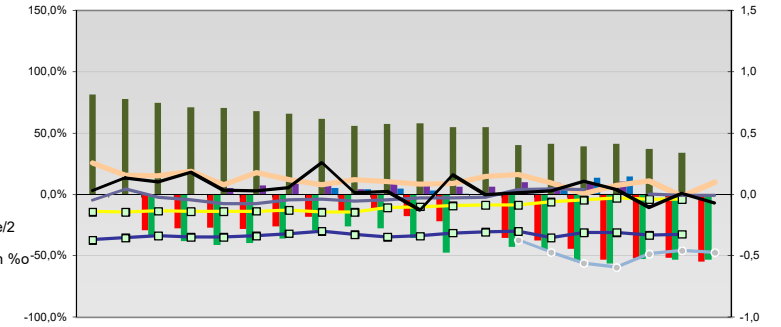
Regionalvergleich der Wirtschaftskraft

- Einnahmen/Ausgaben-Quote
- Übernachtungen pro Gästeankunft
- Wohngebäudeanteil mit 1-2 Wohnungen
- Kfz pro Einwohner
- ProKopf Steueraufkommen
- Schulden / netto Steueraufkommen
- Insolvenzforderungen in % des BIPs
- Gästeankünfte pro Einwohner
- Akademikeranteil der SoziversBesch.
- Akademikerinnenanteil
- Anteil Auslandsumsatz



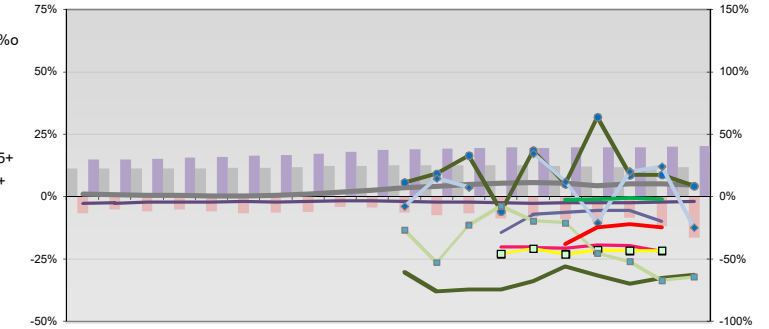
- RVG: Sterblichkeitsdifferenz (m-w)-[65-75]
- RVG: Wahlbeteiligung Bund & Europa
- RVG: Arbeitslosigkeit der Ausländer
- RVG: Eheschließungen
- RVG: rel Anteil der Geburten ab Alter 35
- RVG: Bevölkerungsanteil ab 65 Jahre
- RVG: rel Anteil der Geburten bis Alter 25
- RVG: Anteil nicht ehelicher Geburten
- RVG: ProKopf Energieverbrauch der Produktion/3
- Wanderungssaldo in ‰
- RVG: Bevölkerungsdichte
- RVG: Ausländeranteil

Regionalvergleich: Abweichungen vom Wert Deutschlands insgesamt



Bildung und Soziales

- Bevölkerungsanteil [15-25]
- Bevölkerungsüberhang [15-25] w in %
- Bevölkerungsanteil [65 - oo]
- RVG: Bevölkerungsanteil [15-25]
- RVG: Grundsicherung 65+ w
- RVG: Bevölkerungsanteil [65-oo]
- RVG: GS wg. Erwerbsminderung 65+
- RVG: Abgänger mit Abitur
- RVG: Abituranteil m
- RVG: Ohne Abschluss
- RVG: Ohne Abschluss m
- RVG: Betreuungsquote [0-3]
- RVG: Betreuungsquote [3-6]



Demographie, Energie und Wahlen

