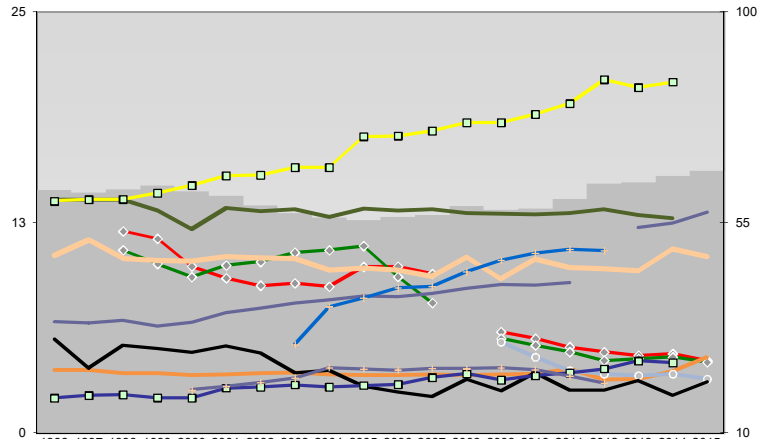
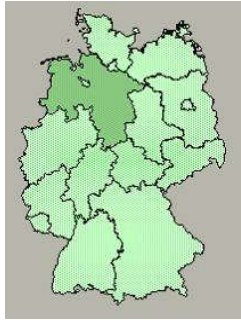




## Ammerland, Landkreis



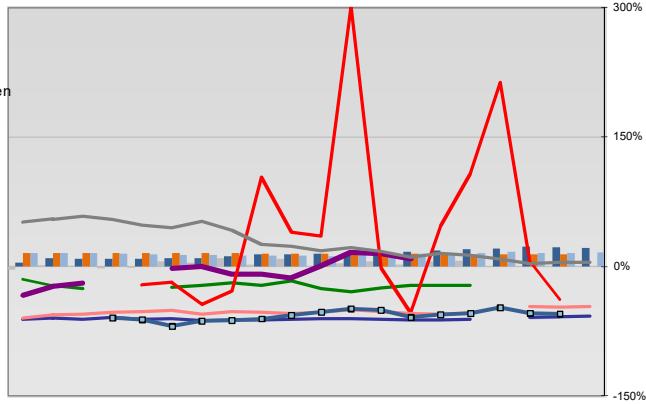
### Entwicklungen

- Anteil SoziversBeschäftigte / Bev [20-30]
- ◆ Arbeitslosigkeit w in %
- ◆ Arbeitslosigkeit m in %
- ◆ Selbständige in %
- ◆ Geburten mit Alter [25-35]
- ◆ verf. Einkommen in T€ pro Einw.
- ◆ Teilzeitquote SoziVersBeschäftigte/2
- ◆ geringfügiger Nebenjob
- ◆ Ausländeranteil in %
- ◆ Arbeitslosigkeit [15-25] in %
- ◆ Sterblichkeit der Männer [65-75] in ‰
- ◆ BIP in T€ pro Einwohner
- ◆ nur geringfügig Beschäftigt

62	61	62	63	62	61	59	57	56	55	56	57	59	58	58	60	63	64	65	66	
12	12	10	9	9	9	9	9	10	10	9	6	6	5	5	5	5	4			
		11	10	9	10	10	11	11	11	9	8	6	5	5	4	4	5	4		
14	14	14	13	12	13	13	13	13	13	13	13	13	13	13	13	13	13	13	13	
11	11	10	10	10	10	10	10	10	10	10	9	10	9	10	10	10	10	11	10	
14	14	14	14	15	15	15	16	16	18	18	18	18	18	19	20	21	21	21		
7	7	7	6	7	7	7	8	8	8	8	8	8	9	9	9	9	12	12	13	
							5	7	8	9	9	10	10	10	11	11	11			
4	4	4	4	3	3	4	4	3	3	3	3	3	3	4	4	3	3	4	4	
														5	5	4	4	3	4	3
30	24	29	28	27	29	27	23	23	20	19	18	21	19	23	19	19	21	18	21	
17	18	18	18	17	20	20	20	20	20	22	23	21	22	23	24	25	25			
				19	20	21	22	24	24	23	24	24	24	24	22	21				

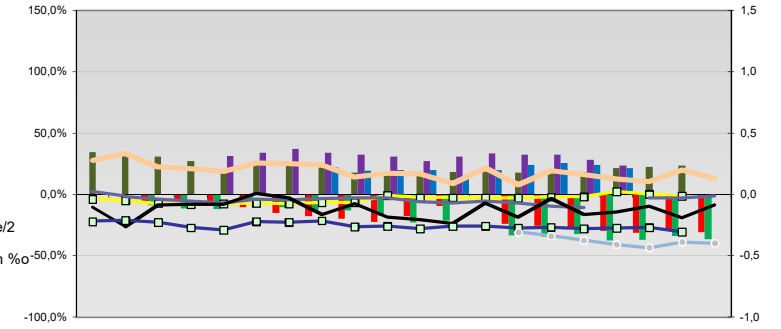
### Regionalvergleich der Wirtschaftskraft

- Einnahmen/Ausgaben-Quote
- Übernachtungen pro Gästeankunft
- Wohngebäudeanteil mit 1-2 Wohnungen
- Kfz pro Einwohner
- ProKopf Steueraufkommen
- Schulden / netto Steueraufkommen
- Insolvenzforderungen in % des BIPs
- Gästeankünfte pro Einwohner
- Akademikeranteil der SoziVersBesch.
- Akademikerinnenanteil
- Anteil Auslandsumsatz

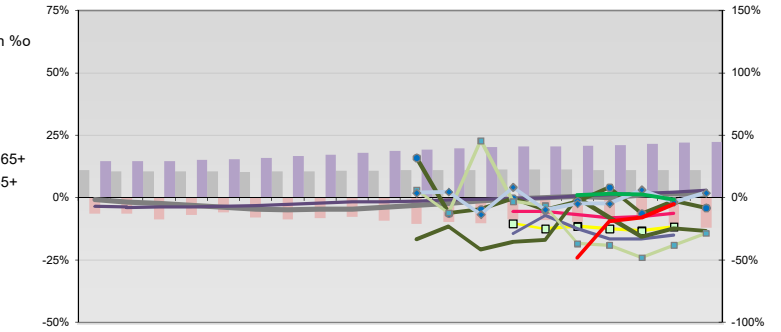


- RVG: Sterblichkeitsdifferenz (m-w)-[65-75]
- RVG: Wahlbeteiligung Bund & Europa
- RVG: Arbeitslosigkeit der Ausländer
- RVG: Eheschließungen
- RVG: rel Anteil der Geburten ab Alter 35
- RVG: Bevölkerungsanteil ab 65 Jahre
- RVG: rel Anteil der Geburten bis Alter 25
- RVG: Anteil nicht ehelicher Geburten
- RVG: ProKopf Energieverbrauch der Produktion/3
- RVG: Wanderungssaldo in ‰
- RVG: Bevölkerungsdichte
- RVG: Ausländeranteil

### Regionalvergleich: Abweichungen vom Wert Deutschlands insgesamt



### Bildung und Soziales



### Demographie, Energie und Wahlen

