

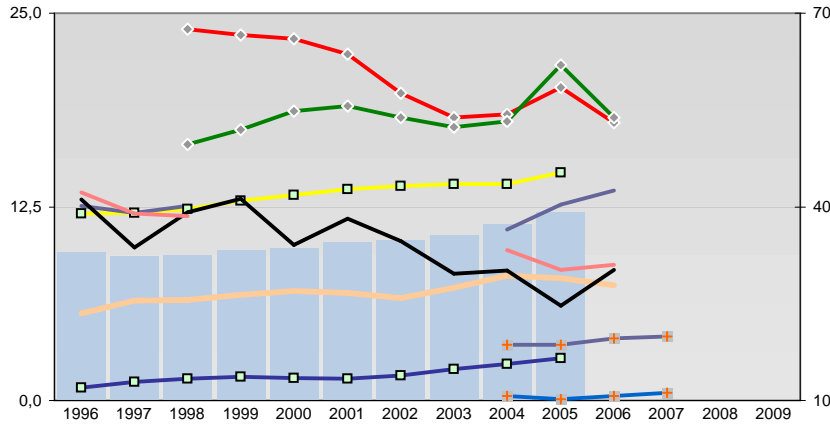


Anhalt-Zerbst, Kreis



Entwicklungen

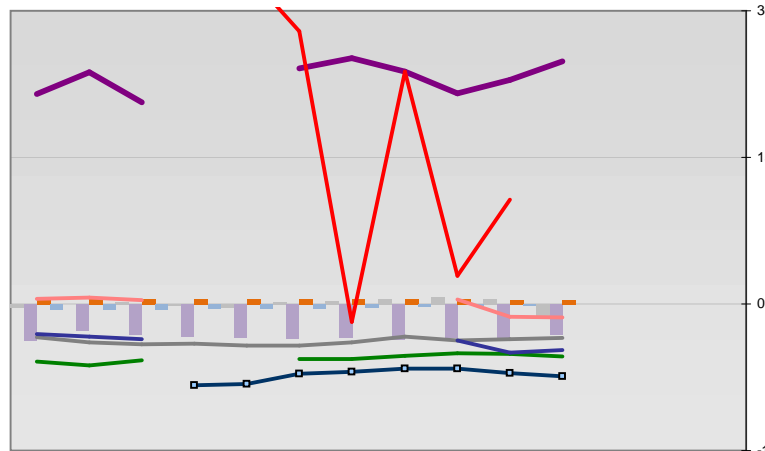
- Selbständige in %
- ◆ Arbeitslosigkeit w in %
- ◆ Arbeitslosigkeit m in %
- Geburten mit Alter [25-35]
- verf. Einkommen in T€ pro Einw.
- Teilzeitquote SoziVersBeschäftigte
- geringfügiger Nebenjob
- Sterblichkeit der Männer [65-75] in ‰
- BIP in T€ pro Einwohner
- nur geringfügig Beschäftigt
- Anteil SoziVersBeschäftigte [20-30]



Jahr	1996	1997	1998	1999	2000	2001	2002	2003	2004	2005	2006	2007	2008	2009
Selbständige in %	9,6	9,3	9,4	9,7	9,8	10,2	10,4	10,6	11,4	12,2				
Arbeitslosigkeit w in %			24,0	23,6	23,3	22,4	19,8	18,3	18,5	20,2	17,9			
Arbeitslosigkeit m in %			16,5	17,5	18,7	19,0	18,2	17,7	18,0	21,6	18,3			
Geburten mit Alter [25-35]	5,6	6,5	6,5	6,8	7,1	6,9	6,6	7,3	8,1	7,9	7,5			
verf. Einkommen in T€ pro Einw.	12,1	12,1	12,4	12,9	13,3	13,6	13,9	14,0	14,0	14,7				
Teilzeitquote SoziVersBeschäftigte	12,6	12,1	12,6						11,0	12,7	13,6			
geringfügiger Nebenjob									3,6	3,6	4,0	4,1		
Sterblichkeit der Männer [65-75] in ‰	41,1	33,7	39,2	41,3	34,1	38,1	34,7	29,6	30,1	24,6	30,2			
BIP in T€ pro Einwohner	12,0	12,9	13,4	13,6	13,5	13,3	13,9	14,8	15,7	16,6				
nur geringfügig Beschäftigt					9,0				10,7	10,2	10,7	11,2		
Anteil SoziVersBeschäftigte [20-30]	42,2	39,0	38,6						33,3	30,2	31,0			

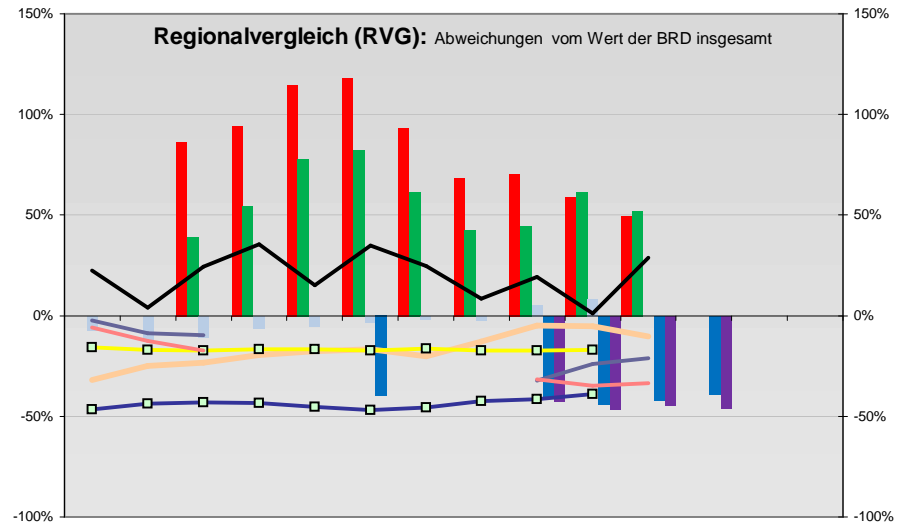
Regionalvergleich der Wirtschaftskraft

- Einnahmen/Ausgaben-Quote
- Übernachtungen pro Gästeankunft
- Wohngebäudeanteil mit 1-2 Wohnungen
- Kfz pro Einwohner
- ProKopf Steueraufkommen
- Schulden / netto Steueraufkommen
- Insolvenzforderungen in % des BIPs
- Gästeankünfte pro Einwohner
- höhere Bildungsabschlüsse (m)
- höhere Bildungsabschlüsse (w)
- Anteil Auslandsumsatz



BRD insgesamt

D	C	B	B+	A	A+	AA	AA+	AAA
angemessen		überdurchschnittlich			nachhaltig überdurchschnittlich			



- RVG: Sterblichkeitsdifferenz (m-w)-[65-75]
- RVG: rel. Arbeitslosigkeit des Alters [20-25]
- RVG: rel Anteil der Geburten ab Alter 35
- RVG: rel Anteil der Geburten bis Alter 25
- RVG: Anteil Gewerbeenergie aus Kohle, Öl, Gas
- RVG: Bevölkerungsdichte
- RVG: Wahlbeteiligung Bund & Europa
- RVG: Eheschließungen
- RVG: Bevölkerungsanteil ab 65 Jahre
- RVG: Anteil nicht ehelicher Geburten
- Wanderungssaldo in ‰
- RVG: Ausländeranteil

Demographie-Regionalvergleich (RVG)

