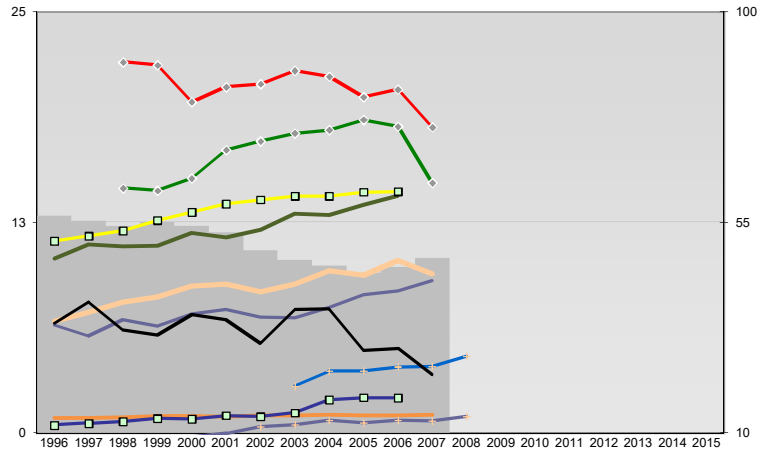
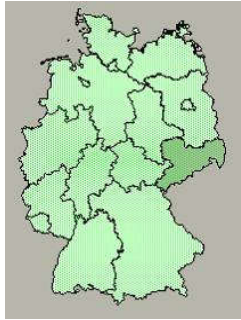




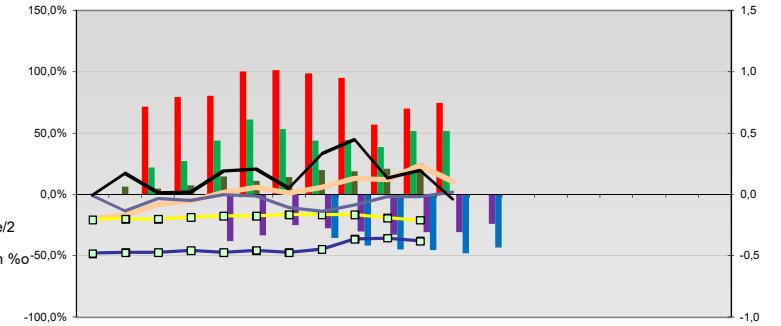
# Annaberg, Landkreis



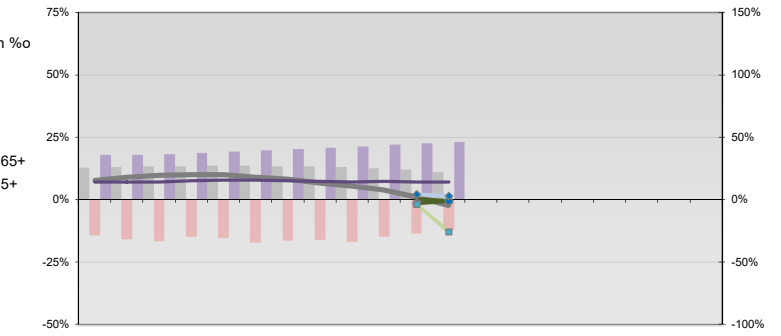
## Entwicklungen

Anteil SoziversBeschäftigte / Bev [20-30]	56	55	54	55	54	53	49	47	46	44	45	47	
Arbeitslosigkeit w in %	22	22	20	21	21	22	21	20	20	18			
Arbeitslosigkeit m in %	15	14	15	17	17	18	18	19	18	15			
Selbständige in %	10	11	11	12	12	12	13	13	14	14			
Geburten mit Alter [25-35]	7	7	8	8	9	9	8	9	10	9	9		
verf. Einkommen in T€ pro Einw.	11	12	12	13	13	14	14	14	14	14	14		
Teilzeitquote SoziVersBeschäftigte/2	6	6	7	6	7	7	7	7	8	8	9		
geringfügiger Nebenjob							3	4	4	4	4	5	
Ausländeranteil in %	1	1	1	1	1	1	1	1	1	1	1		
Arbeitslosigkeit [15-25] in %													
Sterblichkeit der Männer [65-75] in ‰	33	38	32	31	35	34	29	36	37	28	28	22	
BIP in T€ pro Einwohner	12	12	12	13	13	14	13	14	17	18	18		
nur geringfügig Beschäftigt							9	10	11	12	13	13	14

## Regionalvergleich: Abweichungen vom Wert Deutschlands insgesamt

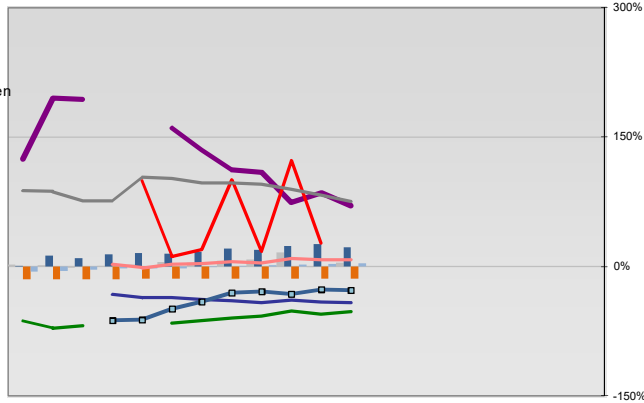


## Bildung und Soziales



## Regionalvergleich der Wirtschaftskraft

Einnahmen/Ausgaben-Quote	
Übernachtungen pro Gästeankunft	
Wohngebäudeanteil mit 1-2 Wohnungen	
Kfz pro Einwohner	
ProKopf Steueraufkommen	
Schulden / netto Steueraufkommen	
Insolvenzforderungen in % des BIPs	
Gästeankünfte pro Einwohner	
Akademikeranteil der SoziVersBesch.	
Akademikerinnenanteil	
Anteil Auslandsumsatz	



RVG: Sterblichkeitsdifferenz (m-w)-[65-75]	
RVG: Wahlbeteiligung Bund & Europa	
RVG: Arbeitslosigkeit der Ausländer	
RVG: Eheschließungen	
RVG: rel Anteil der Geburten ab Alter 35	
RVG: Bevölkerungsanteil ab 65 Jahre	
RVG: rel Anteil der Geburten bis Alter 25	
RVG: Anteil nicht ehelicher Geburten	
RVG: ProKopf Energieverbrauch der Produktion/3	
Wanderungssaldo in ‰	
RVG: Bevölkerungsdichte	
RVG: Ausländeranteil	

## Demographie, Energie und Wahlen

