



Baden-Baden, Kreisfreie Stadt

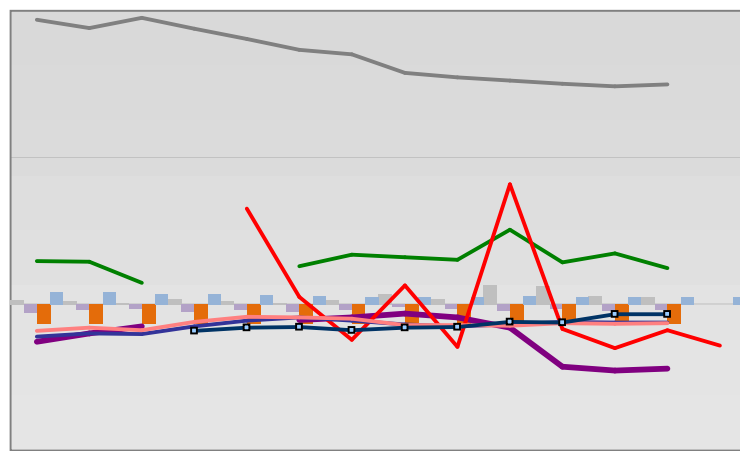


Entwicklungen

—■— Selbständige in %	10,4	10,8	10,9	10,6	10,6	10,4	10,0	10,5	9,4	10,0	10,0	10,2	9,8
—◆— Arbeitslosigkeit w in %			7,2	7,1	6,2	6,0	6,5	7,6	7,7	11,9	10,7	7,9	7,3
—◇— Arbeitslosigkeit m in %			8,2	7,7	6,7	6,4	7,5	8,6	8,7	11,1	9,5	6,9	6,5
—■— Geburten mit Alter [25-35]	7,5	8,0	6,9	7,4	7,5	6,8	7,3	8,0	8,0	7,7	8,1	7,7	7,3
—■— verf. Einkommen in T€ pro Einw.	18,1	18,8	19,0	19,8	20,4	21,5	21,0	22,6	22,6	23,6	23,9	24,3	25,0
—■— Teilzeitquote SoziVersBeschäftigte	13,6	14,4	14,8	15,3	16,4	17,1	18,3	18,6	19,3	21,3	20,6	16,3	16,1
—■— geringfügiger Nebenjob								4,1	5,7	5,9	6,2	6,6	6,8
—■— Sterblichkeit der Männer [65-75] in ‰	22,3	26,8	30,4	28,3	26,2	28,7	25,2	28,9	19,5	19,2	16,0	20,5	19,7
—■— BIP in T€ pro Einwohner	31,1	32,1	32,5	34,2	35,1	35,5	36,9	37,0	41,1	39,5	40,6	42,7	45,0
—■— nur geringfügig Beschäftigt					12,5	12,5	13,5	15,2	16,4	15,5	15,3	15,6	16,1
—■— Anteil SoziversBeschäftigte [20-30]	72,5	74,5	76,3	81,9	88,7	89,3	94,5	90,9	91,0	88,1	86,1	88,9	91,5

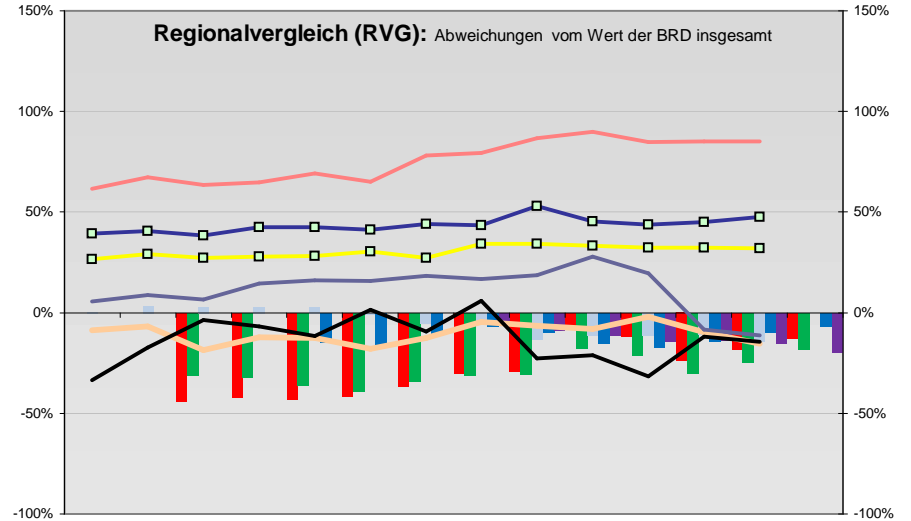
Regionalvergleich der Wirtschaftskraft

- Einnahmen/Ausgaben-Quote
- Übernachtungen pro Gästeankunft
- Wohngebäudeanteil mit 1-2 Wohnungen
- Kfz pro Einwohner
- ProKopf Steueraufkommen
- Schulden / netto Steueraufkommen
- Insolvenzforderungen in % des BIPs
- Gästeankünfte pro Einwohner
- höhere Bildungsabschlüsse (m)
- höhere Bildungsabschlüsse (w)
- Anteil Auslandsumsatz



BRD insgesamt

D	C	B	B+	A	A+	AA	AA+	AAA
angemessen		überdurchschnittlich			nachhaltig überdurchschnittlich			



- RVG: Sterblichkeitsdifferenz (m-w)-[65-75]
- RVG: rel. Arbeitslosigkeit des Alters [20-25]
- RVG: rel Anteil der Geburten ab Alter 35
- RVG: rel Anteil der Geburten bis Alter 25
- RVG: Anteil Gewerbeenergie aus Kohle, Öl, Gas
- RVG: Bevölkerungsdichte
- RVG: Wahlbeteiligung Bund & Europa
- RVG: Eheschließungen
- RVG: Bevölkerungsanteil ab 65 Jahre
- RVG: Anteil nicht ehelicher Geburten
- Wanderungssaldo in ‰
- RVG: Ausländeranteil

