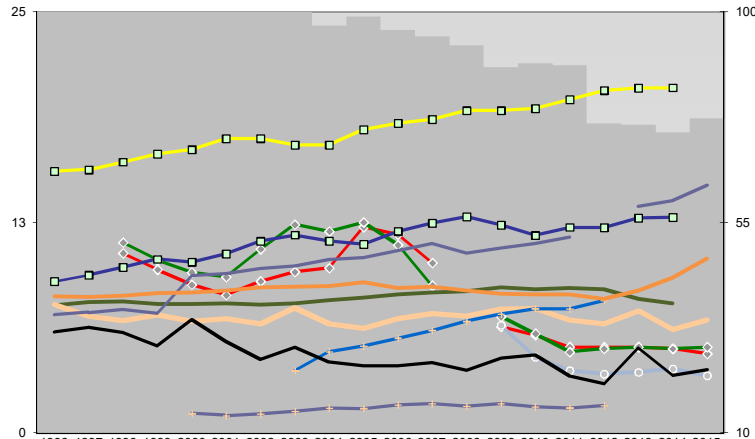




Bamberg, Kreisfreie Stadt

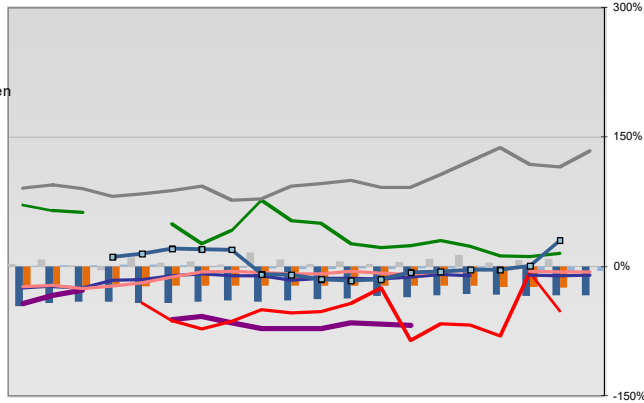


Entwicklungen

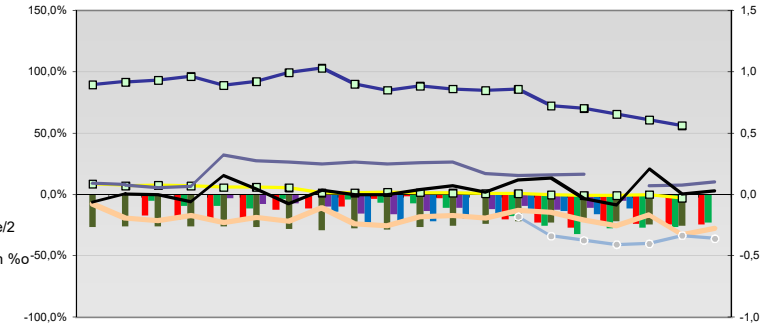
Anteil SoziversBeschäftigte / Bev [20-30]	104	103	108	109	112	113	110	104	97	99	96	95	93	88	89	89	76	74	77
Arbeitslosigkeit w in %			11	10	9	8	9	10	10	12	12	10		6	6	5	5	5	5
Arbeitslosigkeit m in %			11	10	10	9	11	12	12	12	11	9		7	6	5	5	5	5
Selbständige in %	8	8	8	8	8	8	8	8	8	8	8	8	8	8	9	9	9	8	8
Geburten mit Alter [25-35]	8	7	7	7	7	7	6	7	6	6	7	7	7	7	7	7	6	7	6
verf. Einkommen in T€ pro Einw.	16	16	16	17	17	17	17	17	17	18	18	19	19	19	19	20	20	20	20
Teilzeitquote SoziversBeschäftigte/2	7	7	7	7	9	9	10	10	10	10	11	11	11	11	11	12		13	14
geringfügiger Nebenjob							4	5	5	6	6	7	7	7	7	7	8		
Ausländeranteil in %	8	8	8	8	8	8	9	9	9	9	9	9	8	8	8	8	8	9	10
Arbeitslosigkeit [15-25] in %														6	5	4	4	4	3
Sterblichkeit der Männer [65-75] in ‰	32	33	31	29	34	30	26	28	25	24	24	25	23	26	27	22	20	28	22
BIP in T€ pro Einwohner	42	44	45	47	47	48	51	52	51	50	53	55	56	54	52	54	54	56	56
nur geringfügig Beschäftigt					14	14	14	15	15	15	16	16	16	16	16	15	16		

Regionalvergleich der Wirtschaftskraft

Einnahmen/Ausgaben-Quote																				
Übernachtungen pro Gästeankunft																				
Wohngebäudeanteil mit 1-2 Wohnungen																				
Kfz pro Einwohner																				
ProKopf Steueraufkommen																				
Schulden / netto Steueraufkommen																				
Insolvenzforderungen in % des BIPs																				
Gästeankünfte pro Einwohner																				
Akademikeranteil der SoziversBesch.																				
Akademikerinnenanteil																				
Anteil Auslandsumsatz																				

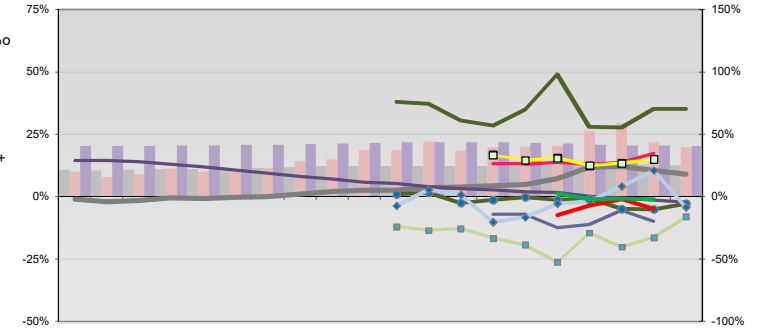


Regionalvergleich: Abweichungen vom Wert Deutschlands insgesamt



Bildung und Soziales

Bevölkerungsanteil [15-25]																				
Bevölkerungsüberhang [15-25] w in %																				
Bevölkerungsanteil [65 - oo]																				
RVG: Bevölkerungsanteil [15-25]																				
RVG: Grundsicherung 65+ w																				
RVG: Bevölkerungsanteil [65-oo]																				
RVG: GS wg. Erwerbsminderung 65+																				
RVG: Abgänger mit Abitur																				
RVG: Abituranteil m																				
RVG: Ohne Abschluss																				
RVG: Ohne Abschluss m																				
RVG: Betreuungsquote [0-3]																				
RVG: Betreuungsquote [3-6]																				



Demographie, Energie und Wahlen

RVG: Sterblichkeitsdifferenz (m-w)-[65-75]																				
RVG: Wahlbeteiligung Bund & Europa																				
RVG: Arbeitslosigkeit der Ausländer																				
RVG: Eheschließungen																				
RVG: rel Anteil der Geburten ab Alter 35																				
RVG: Bevölkerungsanteil ab 65 Jahre																				
RVG: rel Anteil der Geburten bis Alter 25																				
RVG: Anteil nicht ehelicher Geburten																				
RVG: ProKopf Energieverbrauch der Produktion/3																				
Wanderungssaldo in ‰																				
RVG: Bevölkerungsdichte																				
RVG: Ausländeranteil																				

