



Bayern

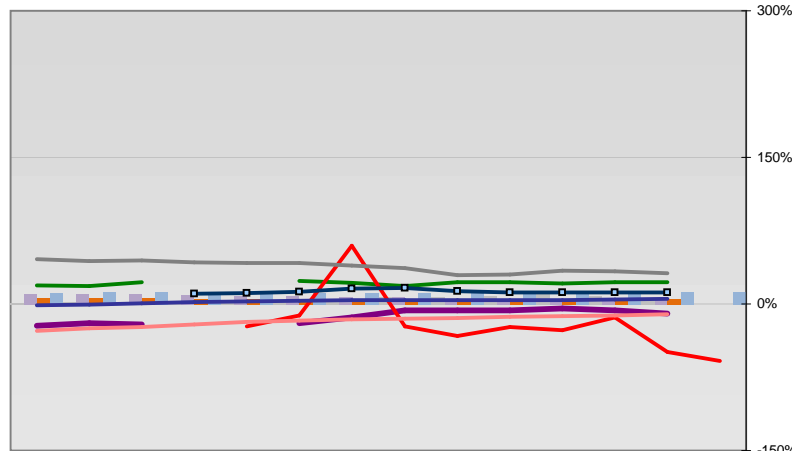


Entwicklungen

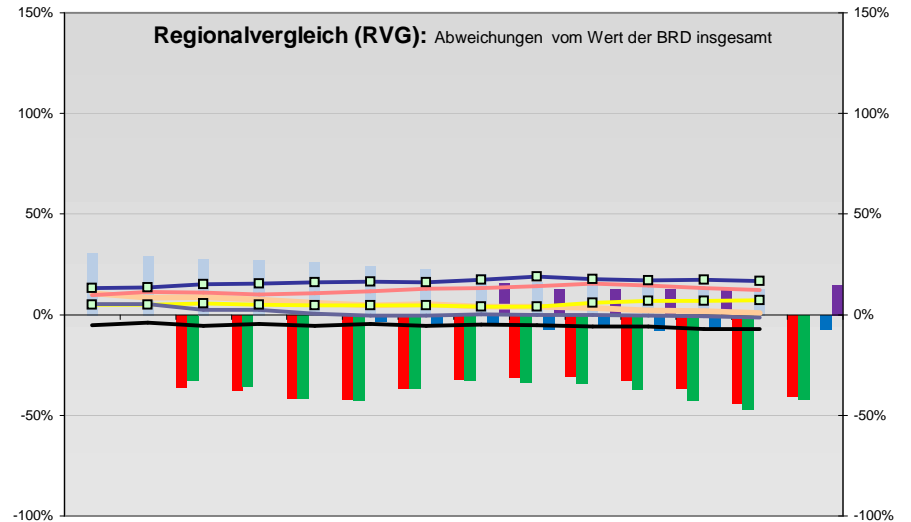
— Selbständige in %	13,4	13,6	13,5	13,2	13,0	13,0	13,1	12,6	12,9	12,8	12,8	12,8		
— Arbeitslosigkeit w in %			8,2	7,6	6,4	6,0	6,5	7,4	7,5	8,9	8,1	6,6	5,0	4,7
— Arbeitslosigkeit m in %			8,0	7,3	6,2	6,0	7,2	8,3	8,3	8,9	7,6	5,6	4,6	4,9
— Geburten mit Alter [25-35]	9,1	9,3	9,2	9,1	9,1	8,7	8,7	8,7	8,8	8,6	8,5	8,7	8,7	
— verf. Einkommen in T€ pro Einw.	15,0	15,3	15,8	16,2	16,6	17,2	17,3	17,5	18,8	19,3	19,7	20,3		
— Teilzeitquote SoziVersBeschäftigte	13,6	14,0	14,3	13,7	14,2	14,7	15,4	15,9	16,3	16,7	17,1	17,6	18,0	
— geringfügiger Nebenjob								5,0	7,1	7,5	8,1	8,6		9,4
— Sterblichkeit der Männer [65-75] in ‰	31,9	31,0	29,8	29,0	28,0	27,0	26,2	26,0	23,9	22,9	22,1	21,6	21,4	
— BIP in T€ pro Einwohner	25,3	25,9	27,1	27,8	28,6	29,3	29,7	30,3	31,9	32,0	33,0	34,6	35,5	
— nur geringfügig Beschäftigt					14,5	14,4	14,5	15,4	16,8	17,0	17,1	16,8		16,7
— Anteil SoziversBeschäftigte [20-30]	49,3	49,6	51,8	54,7	58,1	60,4	60,0	57,3	55,6	53,6	53,3	54,3	55,4	

Regionalvergleich der Wirtschaftskraft

- Einnahmen/Ausgaben-Quote
- Übernachtungen pro Gästeankunft
- Wohngebäudeanteil mit 1-2 Wohnungen
- Kfz pro Einwohner
- ProKopf Steueraufkommen
- Schulden / netto Steueraufkommen
- Insolvenzforderungen in % des BIPs
- Gästeankünfte pro Einwohner
- höhere Bildungsabschlüsse (m)
- höhere Bildungsabschlüsse (w)
- Anteil Auslandsumsatz



	BRD insgesamt								
	D	C	B	B+	A	A+	AA	AA+	AAA
	angemessen		überdurchschnittlich			nachhaltig überdurchschnittlich			



- RVG: Sterblichkeitsdifferenz (m-w)-[65-75]
- RVG: rel. Arbeitslosigkeit des Alters [20-25]
- RVG: rel Anteil der Geburten ab Alter 35
- RVG: rel Anteil der Geburten bis Alter 25
- RVG: Anteil Gewerbeenergie aus Kohle, Öl, Gas
- RVG: Bevölkerungsdichte
- RVG: Wahlbeteiligung Bund & Europa
- RVG: Eheschließungen
- RVG: Bevölkerungsanteil ab 65 Jahre
- RVG: Anteil nicht ehelicher Geburten
- Wanderungssaldo in ‰
- RVG: Ausländeranteil

