



Berlin

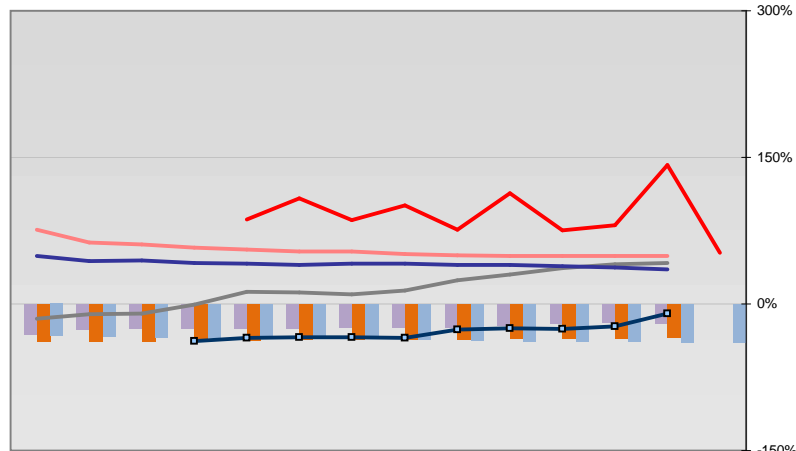


Entwicklungen

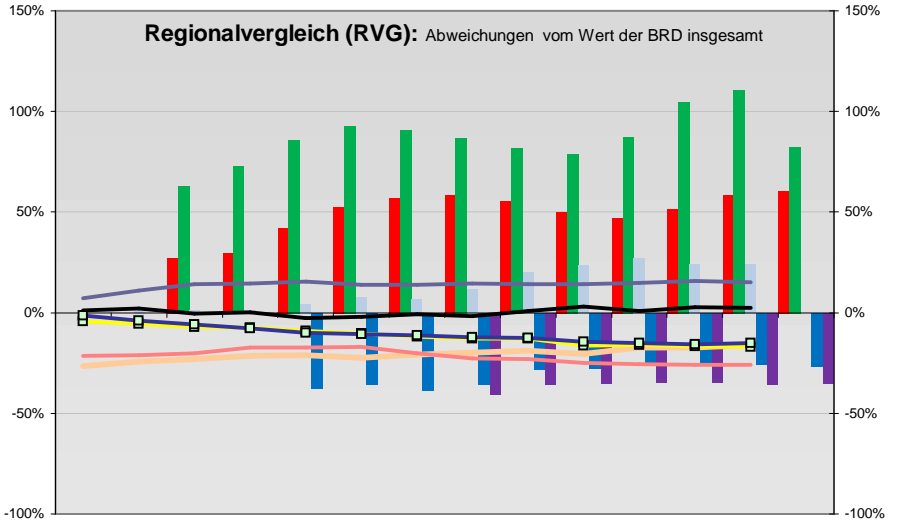
— Selbständige in %	10,2	10,6	10,7	10,5	10,8	11,3	11,3	12,2	13,0	13,9	14,3	14,2	14,1	
— Arbeitslosigkeit w in %			16,3	15,8	15,5	15,6	16,2	17,1	16,8	19,0	17,6	15,7	14,1	12,7
— Arbeitslosigkeit m in %			19,4	19,5	19,5	20,1	21,6	23,1	22,7	24,0	22,5	20,0	18,1	15,3
— Geburten mit Alter [25-35]	6,1	6,5	6,5	6,7	6,8	6,5	6,6	6,7	6,9	6,6	6,9	7,1	7,2	
— verf. Einkommen in T€ pro Einw.	13,7	13,8	13,9	14,3	14,5	14,8	14,6	14,7	14,8	15,2	15,3	15,7		
— Teilzeitquote SoziVersBeschäftigte	13,8	14,7	15,9	15,3	16,3	16,9	17,6	18,2	18,6	19,0	19,7	20,6	21,0	
— geringfügiger Nebenjob							2,5	4,1	4,3	4,7	5,0	5,1	5,4	
— Sterblichkeit der Männer [65-75] in %	33,9	33,1	31,3	30,4	28,8	27,7	27,6	26,8	25,5	25,1	23,7	23,9	23,6	
— BIP in T€ pro Einwohner	22,0	21,9	22,1	22,1	22,2	22,5	22,7	22,7	23,5	23,2	24,0	24,8	25,8	
— nur geringfügig Beschäftigt					9,1	9,6	9,3	10,5	13,0	13,2	13,8	13,6	13,2	13,3
— Anteil SoziversBeschäftigte [20-30]	35,2	35,1	37,2	41,1	43,3	44,8	42,4	39,2	37,5	34,8	34,7	35,6	36,7	

Regionalvergleich der Wirtschaftskraft

- Einnahmen/Ausgaben-Quote
- Übernachtungen pro Gästeankunft
- Wohngebäudeanteil mit 1-2 Wohnungen
- Kfz pro Einwohner
- ProKopf Steueraufkommen
- Schulden / netto Steueraufkommen
- Insolvenzforderungen in % des BIPs
- Gästeankünfte pro Einwohner
- höhere Bildungsabschlüsse (m)
- höhere Bildungsabschlüsse (w)
- Anteil Auslandsumsatz



	BRD insgesamt								
	D	C	B	B+	A	A+	AA	AA+	AAA
	angemessen		überdurchschnittlich			nachhaltig überdurchschnittlich			



- RVG: Sterblichkeitsdifferenz (m-w)-[65-75]
- RVG: rel. Arbeitslosigkeit des Alters [20-25]
- RVG: rel Anteil der Geburten ab Alter 35
- RVG: rel Anteil der Geburten bis Alter 25
- RVG: Anteil Gewerbeenergie aus Kohle, Öl, Gas
- RVG: Bevölkerungsdichte
- RVG: Wahlbeteiligung Bund & Europa
- RVG: Eheschließungen
- RVG: Bevölkerungsanteil ab 65 Jahre
- RVG: Anteil nicht ehelicher Geburten
- Wanderungssaldo in %0
- RVG: Ausländeranteil

