



# Bernkastel-Wittlich, Landkreis

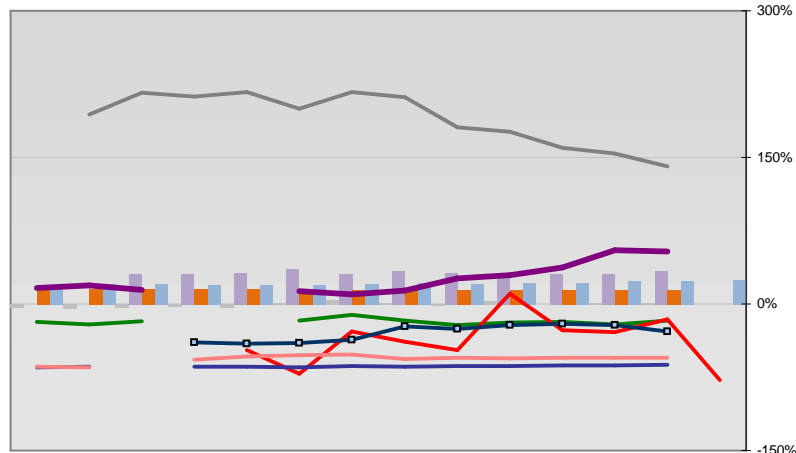


## Entwicklungen

—■— Selbständige in %	15,7	15,9	16,1	15,7	15,5	15,9	15,7	15,3	14,4	14,3	14,0	14,2	14,2	
—◆— Arbeitslosigkeit w in %			9,8	9,1	7,6	7,1	6,5	6,1	6,0	6,7	6,2	5,3	4,7	4,5
—◇— Arbeitslosigkeit m in %			8,5	8,0	6,9	6,8	7,5	7,8	7,6	7,0	6,0	4,2	4,0	4,2
—■— Geburten mit Alter [25-35]	9,9	10,4	9,4	9,3	10,3	9,0	8,8	9,4	9,3	8,7	8,9	9,4	9,1	
—■— verf. Einkommen in T€ pro Einw.	13,2	13,5	14,0	14,5	15,0	15,5	15,4	15,9	15,9	17,0	17,7	18,1	18,9	
—■— Teilzeitquote SoziVersBeschäftigte	11,5	11,7	11,9	11,4	12,1	12,9	13,8	14,7	15,1	14,8	15,4	15,8	16,6	
—■— geringfügiger Nebenjob							5,4	7,9	8,2	9,0	9,6	9,9	10,7	
—■— Sterblichkeit der Männer [65-75] in ‰	32,2	32,2	31,5	29,1	32,8	25,3	28,5	28,4	18,1	26,4	25,1	23,6	21,3	
—■— BIP in T€ pro Einwohner	18,4	18,5	18,7	19,1	19,4	19,6	19,4	20,1	22,0	22,5	23,2	24,3	25,2	
—■— nur geringfügig Beschäftigt				20,2	20,9	20,8	22,5	24,5	23,7	24,4	23,8	23,4	23,3	
—■— Anteil SoziVersBeschäftigte [20-30]	45,4	44,2	46,2	47,7	49,9	50,6	50,9	49,9	48,4	47,8	50,3	53,1	54,8	

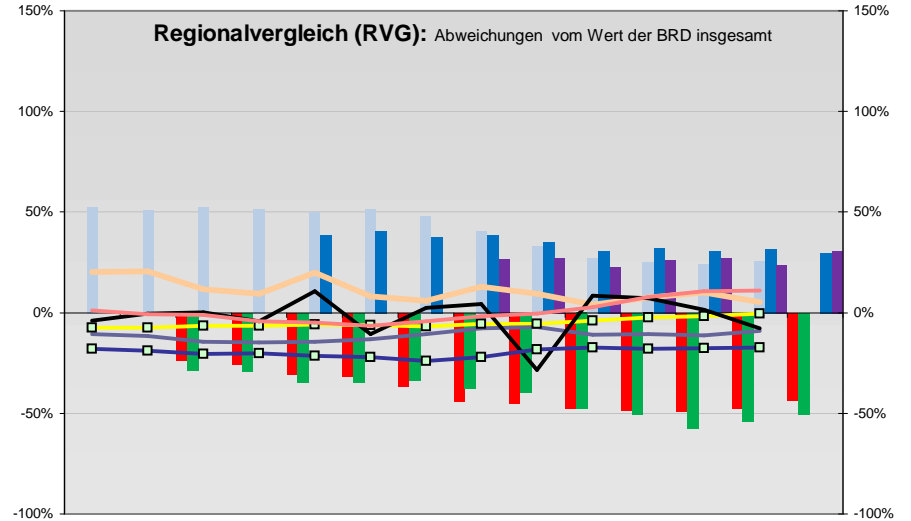
## Regionalvergleich der Wirtschaftskraft

- Einnahmen/Ausgaben-Quote
- Übernachtungen pro Gästeankunft
- Wohngebäudeanteil mit 1-2 Wohnungen
- Kfz pro Einwohner
- ProKopf Steueraufkommen
- Schulden / netto Steueraufkommen
- Insolvenzforderungen in % des BIPs
- Gästeankünfte pro Einwohner
- höhere Bildungsabschlüsse (m)
- höhere Bildungsabschlüsse (w)
- Anteil Auslandsumsatz



BRD insgesamt

D	C	B	B+	A	A+	AA	AA+	AAA
angemessen		überdurchschnittlich			nachhaltig überdurchschnittlich			



- RVG: Sterblichkeitsdifferenz (m-w)-[65-75]
- RVG: rel. Arbeitslosigkeit des Alters [20-25]
- RVG: rel Anteil der Geburten ab Alter 35
- RVG: rel Anteil der Geburten bis Alter 25
- RVG: Anteil Gewerbeenergie aus Kohle, Öl, Gas
- RVG: Bevölkerungsdichte
- RVG: Wahlbeteiligung Bund & Europa
- RVG: Eheschließungen
- RVG: Bevölkerungsanteil ab 65 Jahre
- RVG: Anteil nicht ehelicher Geburten
- RVG: Wanderungssaldo in ‰
- RVG: Ausländeranteil

## Demographie-Regionalvergleich (RVG)

