



Biberach, Landkreis

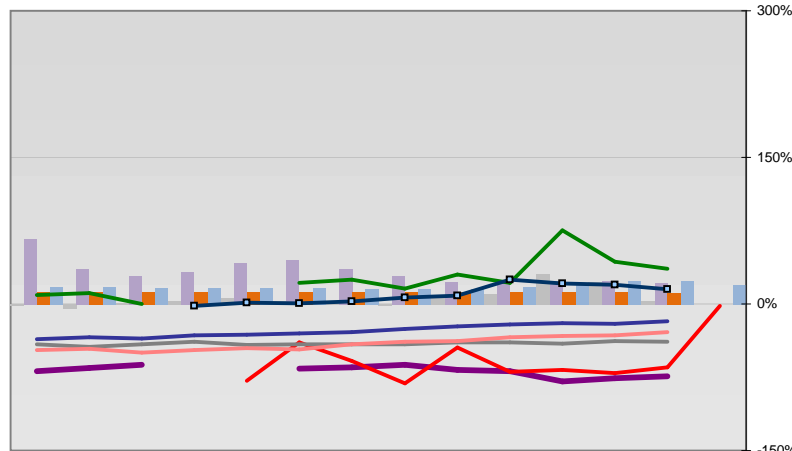


Entwicklungen

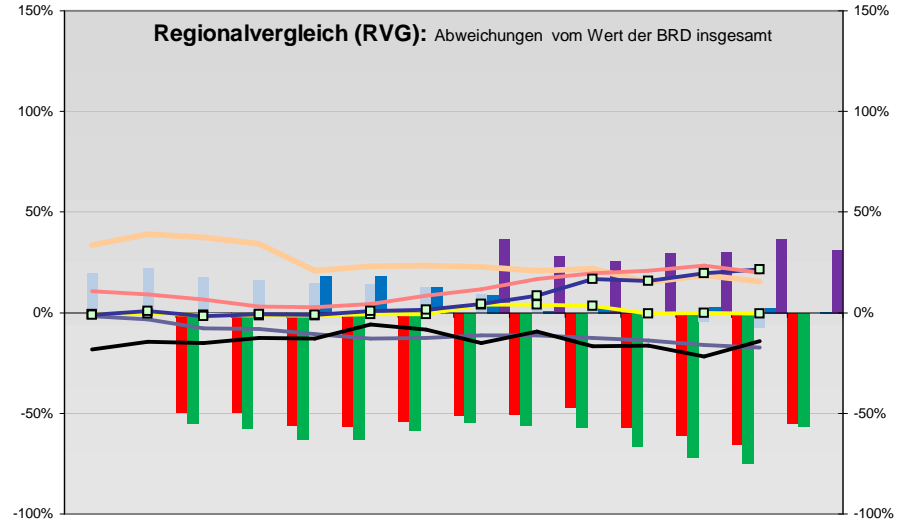
—■— Selbständige in %	12,3	12,9	12,4	12,1	11,9	12,0	11,9	11,1	11,4	11,1	10,9	10,6		
—◆— Arbeitslosigkeit w in %			6,5	6,2	4,8	4,5	4,8	5,3	5,4	6,7	4,1	3,1	3,6	
—◆— Arbeitslosigkeit m in %			5,4	4,8	3,9	3,9	4,7	5,7	5,5	5,8	4,1	2,8	2,2	3,7
—■— Geburten mit Alter [25-35]	11,0	11,9	11,6	11,4	10,4	10,3	10,2	10,2	10,3	10,2	9,6	10,1	9,9	
—■— verf. Einkommen in T€ pro Einw.	14,2	14,5	14,8	15,3	15,7	16,3	16,4	17,5	17,5	18,3	18,0	18,4	18,9	
—■— Teilzeitquote SoziVersBeschäftigte	12,7	12,8	12,8	12,3	12,6	12,9	13,5	14,1	14,4	14,6	14,8	14,9	15,1	
—■— geringfügiger Nebenjob								5,8	8,0	8,4	9,3	9,8	10,9	10,8
—■— Sterblichkeit der Männer [65-75] in ‰	27,5	27,7	26,7	26,6	25,8	26,6	25,4	23,2	22,9	20,3	19,6	18,2	19,8	
—■— BIP in T€ pro Einwohner	22,1	23,0	23,1	23,8	24,4	25,4	26,0	26,9	29,1	31,7	32,6	35,2	37,0	
—■— nur geringfügig Beschäftigt					17,3	17,5	17,0	17,7	18,3	18,6	18,5	18,7	18,2	18,1
—■— Anteil SoziversBeschäftigte [20-30]	49,7	48,5	49,7	51,2	53,9	56,5	57,6	56,5	56,9	55,5	56,4	59,2	59,3	

Regionalvergleich der Wirtschaftskraft

- Einnahmen/Ausgaben-Quote
- Übernachtungen pro Gästeankunft
- Wohngebäudeanteil mit 1-2 Wohnungen
- Kfz pro Einwohner
- ProKopf Steueraufkommen
- Schulden / netto Steueraufkommen
- Insolvenzforderungen in % des BIPs
- Gästeankünfte pro Einwohner
- höhere Bildungsabschlüsse (m)
- höhere Bildungsabschlüsse (w)
- Anteil Auslandsumsatz



	BRD insgesamt								
	D	C	B	B+	A	A+	AA	AA+	AAA
	angemessen		überdurchschnittlich			nachhaltig überdurchschnittlich			



- RVG: Sterblichkeitsdifferenz (m-w)-[65-75]
- RVG: rel. Arbeitslosigkeit des Alters [20-25]
- RVG: rel Anteil der Geburten ab Alter 35
- RVG: rel Anteil der Geburten bis Alter 25
- RVG: Anteil Gewerbeenergie aus Kohle, Öl, Gas
- RVG: Bevölkerungsdichte
- RVG: Wahlbeteiligung Bund & Europa
- RVG: Eheschließungen
- RVG: Bevölkerungsanteil ab 65 Jahre
- RVG: Anteil nicht ehelicher Geburten
- RVG: Wanderungssaldo in ‰
- RVG: Ausländeranteil

