

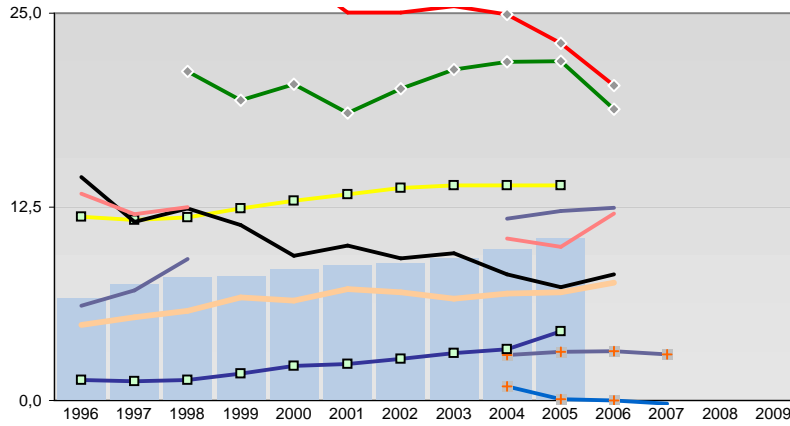


Bitterfeld, Kreis



Entwicklungen

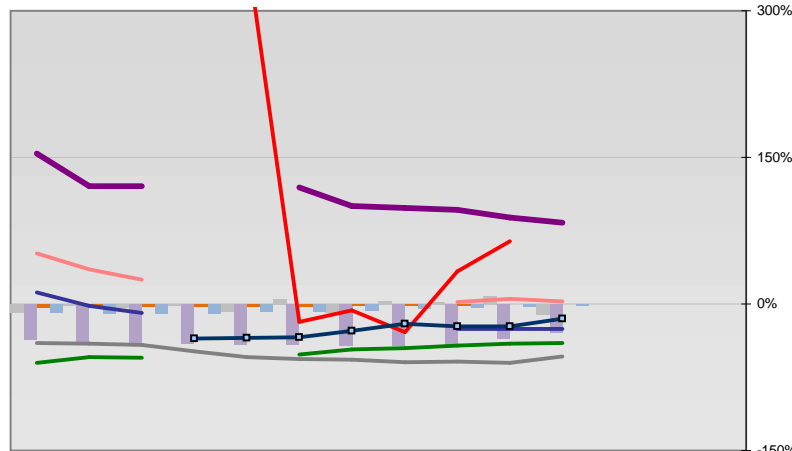
- Selbständige in %
- ◆ Arbeitslosigkeit w in %
- ◆ Arbeitslosigkeit m in %
- Geburten mit Alter [25-35]
- verf. Einkommen in T€ pro Einw.
- Teilzeitquote SoziVersBeschäftigte
- geringfügiger Nebenjob
- Sterblichkeit der Männer [65-75] in %
- BIP in T€ pro Einwohner
- nur geringfügig Beschäftigt
- Anteil SoziversBeschäftigte [20-30]



6,6	7,5	8,0	8,0	8,5	8,7	8,9	9,2	9,8	10,5		
		30,6	28,8	27,6	25,1	25,0	25,4	24,9	23,1	20,3	
		21,2	19,4	20,4	18,6	20,1	21,3	21,9	21,9	18,8	
4,9	5,4	5,8	6,6	6,5	7,2	7,0	6,6	6,9	7,0	7,6	
11,9	11,7	11,8	12,4	12,9	13,3	13,7	13,9	13,9	13,9		
6,1	7,1	9,1						11,7	12,2	12,4	
								2,9	3,1	3,0	
44,6	37,6	39,7	37,2	32,4	34,0	32,0	32,8	29,5	27,6	29,6	
13,2	13,0	13,2	14,1	15,3	15,7	16,5	17,4	17,9	20,7		
					7,9			12,2	10,2	10,0	9,5
42,0	38,8	39,9						35,1	33,8	39,0	

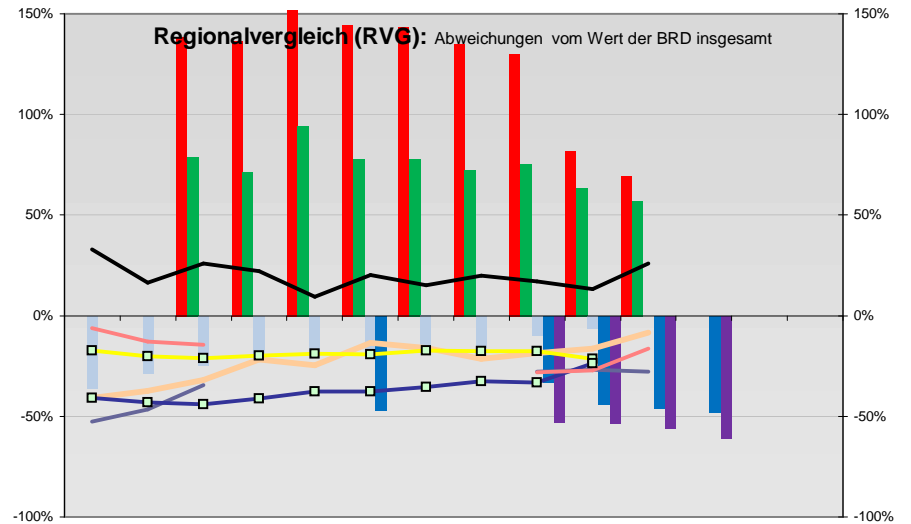
Regionalvergleich der Wirtschaftskraft

- Einnahmen/Ausgaben-Quote
- Übernachtungen pro Gästeankunft
- Wohngebäudeanteil mit 1-2 Wohnungen
- Kfz pro Einwohner
- ProKopf Steueraufkommen
- Schulden / netto Steueraufkommen
- Insolvenzforderungen in % des BIPs
- Gästeankünfte pro Einwohner
- höhere Bildungsabschlüsse (m)
- höhere Bildungsabschlüsse (w)
- Anteil Auslandsumsatz



BRD insgesamt

	D	C	B	B+	A	A+	AA	AA+	AAA	
	angemessen		überdurchschnittlich				nachhaltig überdurchschnittlich			



- RVG: Sterblichkeitsdifferenz (m-w)-[65-75]
- RVG: rel. Arbeitslosigkeit des Alters [20-25]
- RVG: rel Anteil der Geburten ab Alter 35
- RVG: rel Anteil der Geburten bis Alter 25
- RVG: Anteil Gewerbeenergie aus Kohle, Öl, Gas
- RVG: Bevölkerungsdichte
- RVG: Wahlbeteiligung Bund & Europa
- RVG: Eheschließungen
- RVG: Bevölkerungsanteil ab 65 Jahre
- RVG: Anteil nicht ehelicher Geburten
- Wanderungssaldo in %0
- RVG: Ausländeranteil

Demographie-Regionalvergleich (RVG)

