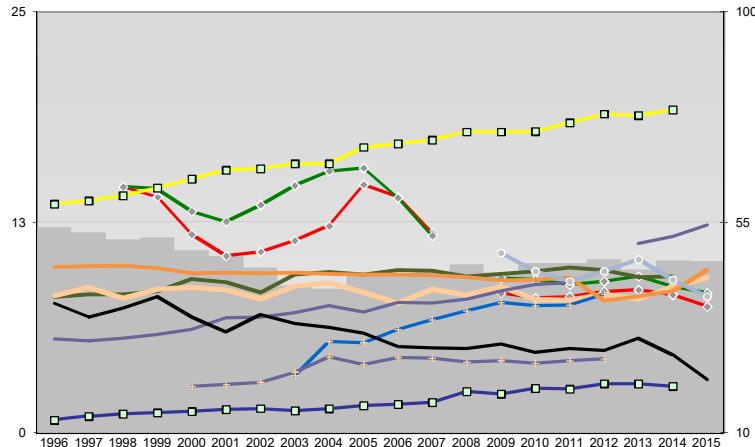




Bottrop, Kreisfreie Stadt

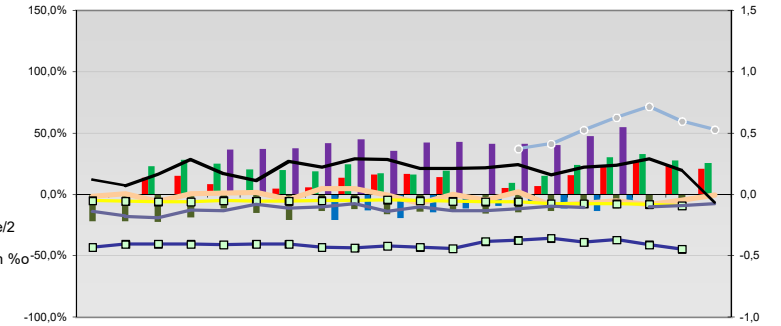


Entwicklungen

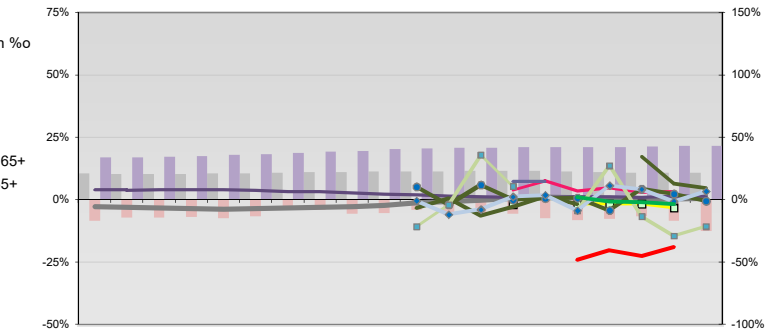
- Anteil SoziversBeschäftigte / Bev [20-30]
- Arbeitslosigkeit w in %
- Arbeitslosigkeit m in %
- Selbständige in %
- Geburten mit Alter [25-35]
- verf. Einkommen in T€ pro Einw.
- Teilzeitquote SoziVersBeschäftigte/2
- geringfügiger Nebenjob
- Ausländeranteil in %
- Arbeitslosigkeit [15-25] in %
- Sterblichkeit der Männer [65-75] in ‰
- BIP in T€ pro Einwohner
- nur geringfügig Beschäftigt

1996	54	53	51	52	49	48	45	42	41	44	44	45	46	44	46	46	47	45	47	47
1997	15	14	12	11	11	11	12	15	14	12	8	8	8	8	8	8	8	8	8	8
1998	15	14	13	13	14	15	16	16	14	12	9	9	9	9	9	9	9	9	9	8
1999	8	8	8	8	9	9	8	9	10	9	10	9	10	10	10	10	10	9	9	9
2000	8	9	8	9	8	8	9	9	8	8	9	8	9	8	8	8	8	8	9	9
2001	14	14	14	15	15	16	16	16	16	17	17	17	18	18	18	18	18	19	19	19
2002	6	5	6	6	6	7	7	7	8	7	8	8	8	8	8	9	9	11	12	12
2003																				
2004																				
2005																				
2006																				
2007																				
2008																				
2009																				
2010																				
2011																				
2012																				
2013																				
2014																				
2015																				

Regionalvergleich: Abweichungen vom Wert Deutschlands insgesamt

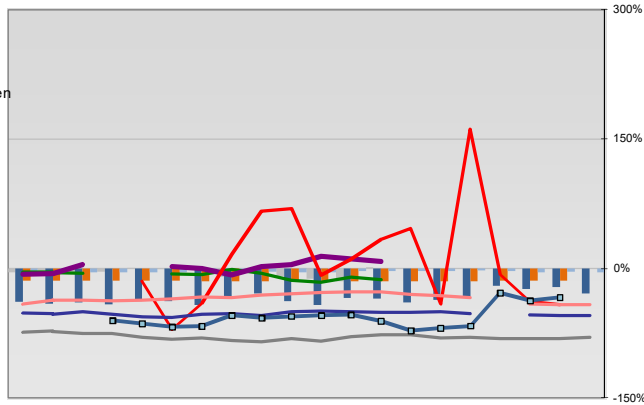


Bildung und Soziales



Regionalvergleich der Wirtschaftskraft

- Einnahmen/Ausgaben-Quote
- Übernachtungen pro Gästeankunft
- Wohngebäudeanteil mit 1-2 Wohnungen
- Kfz pro Einwohner
- ProKopf Steueraufkommen
- Schulden / netto Steueraufkommen
- Insolvenzforderungen in % des BIPs
- Gästeankünfte pro Einwohner
- Akademikeranteil der SoziVersBesch.
- Akademikerinnenanteil
- Anteil Auslandsumsatz



- RVG: Sterblichkeitsdifferenz (m-w)-[65-75]
- RVG: Wahlbeteiligung Bund & Europa
- RVG: Arbeitslosigkeit der Ausländer
- RVG: Eheschließungen
- RVG: rel Anteil der Geburten ab Alter 35
- RVG: Bevölkerungsanteil ab 65 Jahre
- RVG: rel Anteil der Geburten bis Alter 25
- RVG: Anteil nicht ehelicher Geburten
- RVG: ProKopf Energieverbrauch der Produktion/3
- RVG: Wanderungssaldo in ‰
- RVG: Bevölkerungsdichte
- RVG: Ausländeranteil

Demographie, Energie und Wahlen

