



Bremen, Kreisfreie Stadt

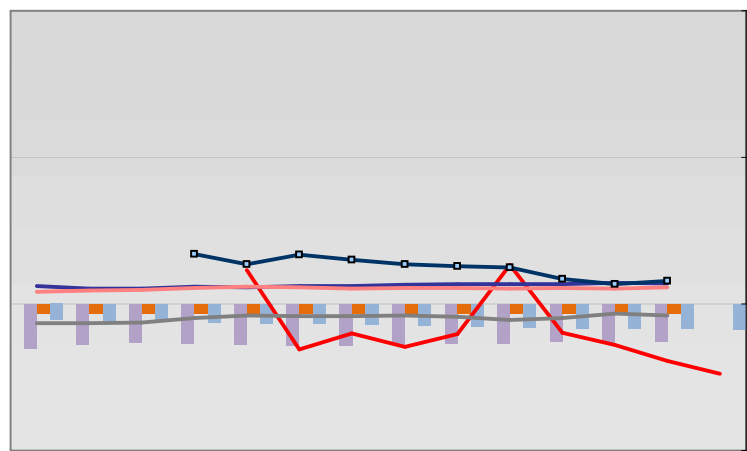


Entwicklungen

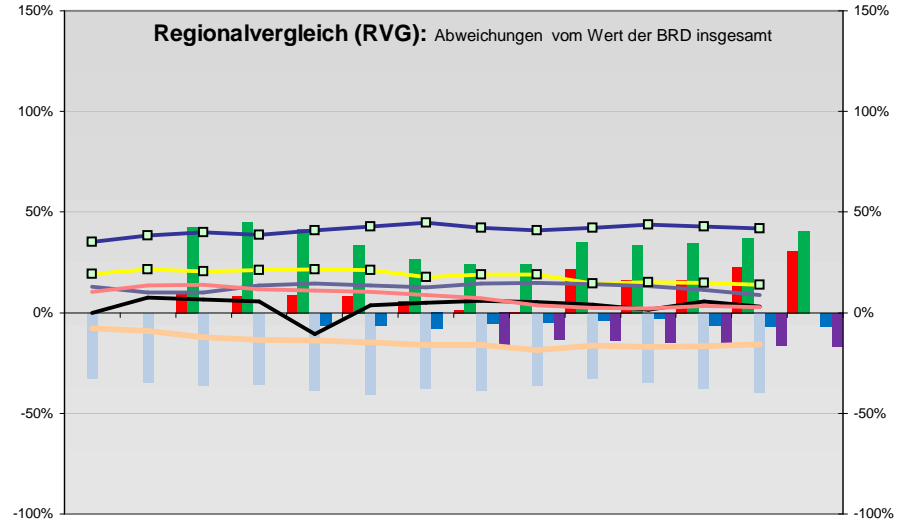
— Selbständige in %	7,0	6,9	6,8	6,7	6,4	6,3	6,6	6,7	7,0	7,6	7,4	7,1	6,8	
— Arbeitslosigkeit w in %			14,1	13,2	11,8	11,1	10,9	11,0	10,9	15,4	13,9	12,1	10,9	10,3
— Arbeitslosigkeit m in %			16,9	16,4	14,9	14,0	14,3	15,4	15,5	18,1	16,0	13,2	11,8	11,8
— Geburten mit Alter [25-35]	7,6	7,8	7,4	7,3	7,4	7,1	7,0	7,0	6,9	7,0	6,9	7,1	7,3	
— verf. Einkommen in T€ pro Einw.	17,1	17,7	18,1	18,7	19,3	20,0	19,5	20,1	20,1	20,3	20,8	21,1	21,6	
— Teilzeitquote SoziVersBeschäftigte	14,5	14,6	15,3	15,2	16,2	16,8	17,4	18,2	18,7	19,0	19,5	19,8	19,8	
— geringfügiger Nebenjob								3,6	5,5	5,8	6,2	6,5	6,7	6,9
— Sterblichkeit der Männer [65-75] in ‰	33,5	34,8	33,5	32,1	26,4	29,4	29,2	28,9	26,5	25,3	23,8	24,6	23,8	
— BIP in T€ pro Einwohner	30,2	31,5	32,9	33,4	34,7	35,9	37,0	36,7	37,8	38,7	40,6	42,1	43,2	
— nur geringfügig Beschäftigt					13,6	13,9	13,9	15,4	17,3	17,5	17,9	17,1	16,6	16,9
— Anteil SoziVersBeschäftigte [20-30]	49,5	50,6	53,1	55,6	58,2	59,6	57,8	54,4	50,5	47,6	47,7	49,6	50,8	

Regionalvergleich der Wirtschaftskraft

- Einnahmen/Ausgaben-Quote
- Übernachtungen pro Gästeankunft
- Wohngebäudeanteil mit 1-2 Wohnungen
- Kfz pro Einwohner
- ProKopf Steueraufkommen
- Schulden / netto Steueraufkommen
- Insolvenzforderungen in % des BIPs
- Gästeankünfte pro Einwohner
- höhere Bildungsabschlüsse (m)
- höhere Bildungsabschlüsse (w)
- Anteil Auslandsumsatz



		BRD insgesamt						
D	C	B	B+	A	A+	AA	AA+	AAA
angemessen		überdurchschnittlich			nachhaltig überdurchschnittlich			



- RVG: Sterblichkeitsdifferenz (m-w)-[65-75]
- RVG: rel. Arbeitslosigkeit des Alters [20-25]
- RVG: rel Anteil der Geburten ab Alter 35
- RVG: rel Anteil der Geburten bis Alter 25
- RVG: Anteil Gewerbeenergie aus Kohle, Öl, Gas
- RVG: Bevölkerungsdichte
- RVG: Wahlbeteiligung Bund & Europa
- RVG: Eheschließungen
- RVG: Bevölkerungsanteil ab 65 Jahre
- RVG: Anteil nicht ehelicher Geburten
- Wanderungssaldo in ‰
- RVG: Ausländeranteil

