



Chemnitz, Kreisfreie Stadt

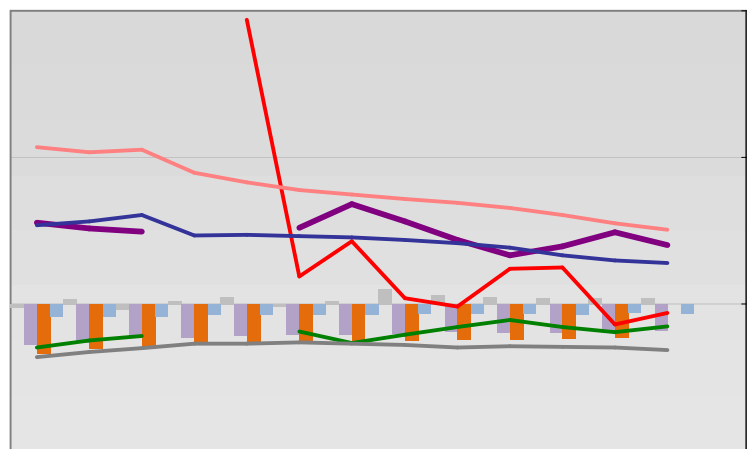


Entwicklungen

—■— Selbständige in %	6,1	6,5	7,0	7,1	7,3	7,0	7,3	7,6	8,4	9,0	9,2	9,0	
—◆— Arbeitslosigkeit w in %			22,2	20,2	19,5	19,2	19,0	19,3	19,4	19,5	18,6	17,0	12,9
—◆— Arbeitslosigkeit m in %			17,6	16,3	16,9	17,1	18,4	18,8	18,6	19,3	17,8	15,7	13,7
—■— Geburten mit Alter [25-35]	5,5	6,3	6,9	7,5	7,8	8,1	8,1	7,9	8,0	8,2	8,4	8,6	8,9
—■— verf. Einkommen in T€ pro Einw.	12,4	12,7	13,1	13,7	14,1	14,4	14,8	15,4	15,4	15,5	15,8	16,1	
—■— Teilzeitquote SoziVersBeschäftigte	11,7	11,7	12,4	11,9	12,9	13,7	14,1	14,7	14,9	16,2	18,2	19,7	20,5
—■— geringfügiger Nebenjob							1,8	2,7	2,7	2,9	3,0	3,0	3,2
—■— Sterblichkeit der Männer [65-75] in %	36,6	33,8	29,5	33,7	30,4	28,1	27,2	24,1	24,0	22,0	21,9	23,1	21,3
—■— BIP in T€ pro Einwohner	21,5	21,4	21,5	21,1	21,3	22,4	22,8	23,4	25,2	25,4	26,8	28,0	
—■— nur geringfügig Beschäftigt				9,4	10,6	11,7	12,3	13,8	13,7	14,3	13,5	13,2	13,2
—■— Anteil SoziVersBeschäftigte [20-30]	63,4	60,4	58,9	65,4	69,7	70,0	65,6	62,5	58,1	52,7	53,9	56,8	59,5

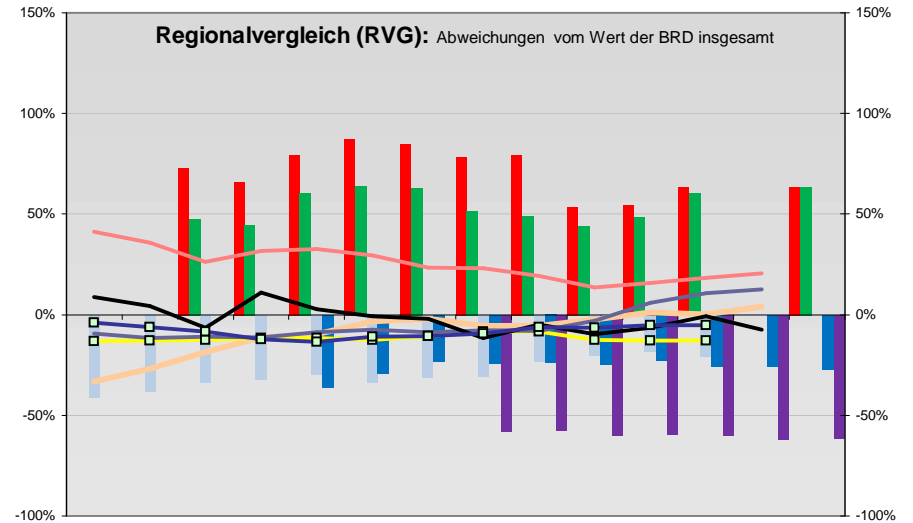
Regionalvergleich der Wirtschaftskraft

- Einnahmen/Ausgaben-Quote
- Übernachtungen pro Gästeankunft
- Wohngebäudeanteil mit 1-2 Wohnungen
- Kfz pro Einwohner
- ProKopf Steueraufkommen
- Schulden / netto Steueraufkommen
- Insolvenzforderungen in % des BIPs
- Gästeankünfte pro Einwohner
- höhere Bildungsabschlüsse (m)
- höhere Bildungsabschlüsse (w)



C C+ C++ B B+ B++ A A+ A++

angemessen überdurchschnittlich nachhaltig überdurchschnittlich



- RVG: Sterblichkeitsdifferenz (m-w)-[65-75]
- RVG: rel. Arbeitslosigkeit des Alters [20-25]
- RVG: rel Anteil der Geburten ab Alter 35
- RVG: rel Anteil der Geburten bis Alter 25
- Wanderungssaldo in %
- RVG: Ausländeranteil
- RVG: Wahlbeteiligung Bund & Europa
- RVG: Eheschließungen
- RVG: Bevölkerungsanteil ab 65 Jahre
- RVG: Anteil nicht ehelicher Geburten
- ◆— RVG: Bevölkerungsdichte

