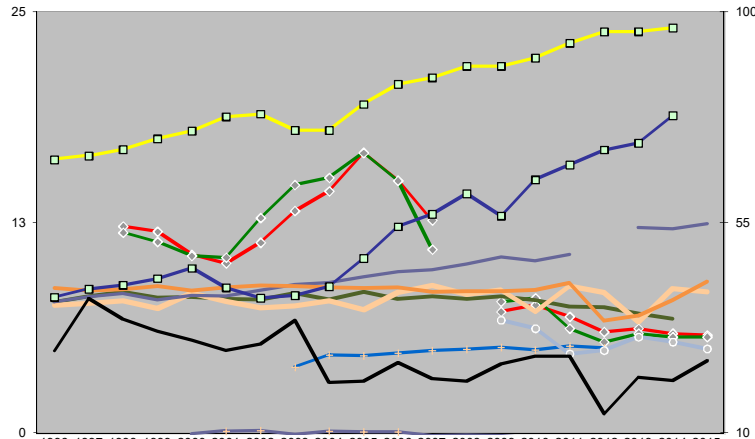
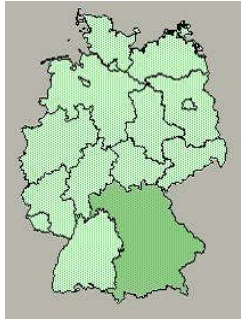




Coburg, Kreisfreie Stadt



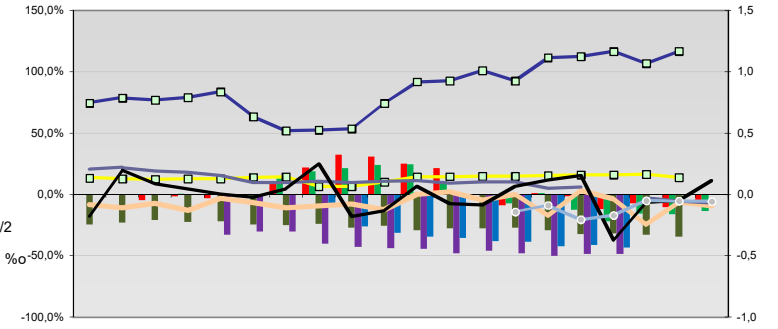
Entwicklungen

Anteil SoziversBeschäftigte / Bev [20-30]	115	115	119	123	128	129	121	121	122	119	122	128	128	127	127	128	126	127	124	123
Arbeitslosigkeit w in %	12	12	11	10	11	13	14	17	15	13	7	8	7	6	6	6	6	6	6	6
Arbeitslosigkeit m in %	12	11	11	10	13	15	15	17	15	11	8	8	6	5	6	6	6	6	6	6
Selbständige in %	8	8	8	8	8	8	8	8	8	8	8	8	8	8	7	7	7	7	7	7
Geburten mit Alter [25-35]	8	8	8	7	8	8	7	8	8	7	8	9	8	8	7	9	8	7	9	8
verf. Einkommen in T€ pro Einw.	16	16	17	17	18	19	19	18	18	20	21	21	22	22	22	23	24	24	24	24
Teilzeitquote SoziVersBeschäftigte/2	8	8	8	8	8	8	8	9	9	10	10	10	10	10	11	12	12	12	12	12
geringfügiger Nebenjob						4	5	5	5	5	5	5	5	5	5	5	5	5	5	5
Ausländeranteil in %	9	8	9	9	8	9	9	9	9	9	9	8	8	8	8	9	7	7	8	9
Arbeitslosigkeit [15-25] in %											7	6	5	5	6	5	5	5	5	5
Sterblichkeit der Männer [65-75] in %o	28	39	34	32	30	28	29	34	21	21	25	22	21	25	26	26	14	22	21	25
BIP in T€ pro Einwohner	39	41	42	43	45	41	39	39	41	47	54	57	61	56	64	67	71	72	78	78
nur geringfügig Beschäftigt	10	10	11	10	10	10	10	10	9	10	9	10	9	9	9	9	9	9	9	9

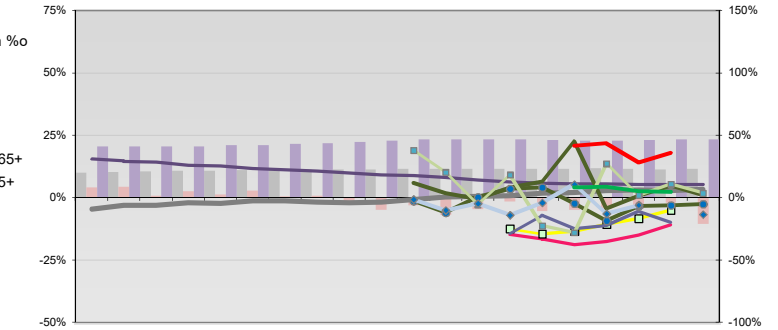
- Arbeitslosigkeit w in %
- Arbeitslosigkeit m in %
- Selbständige in %
- nur geringfügig Beschäftigt
- geringfügiger Nebenjob
- Geburten mit Alter [25-35]
- verf. Einkommen in T€ pro Einw.
- Teilzeitquote SoziVersBeschäftigte/2
- Sterblichkeit der Männer [65-75] in %o
- BIP in T€ pro Einwohner
- Arbeitslosigkeit [15-25] in %

- Bevölkerungsanteil [15-25]
- Bevölkerungsüberhang [15-25] w in %o
- Bevölkerungsanteil [65 - oo]
- RVG: Bevölkerungsanteil [15-25]
- RVG: Grundsicherung 65+ w
- RVG: Bevölkerungsanteil [65-oo]
- RVG: GS wg. Erwerbsminderung 65+
- RVG: Abgänger mit Abitur
- RVG: Abituranteil m
- RVG: Ohne Abschluss
- RVG: Ohne Abschluss m
- RVG: Betreuungsquote [0-3]
- RVG: Betreuungsquote [3-6]

Regionalvergleich: Abweichungen vom Wert Deutschlands insgesamt

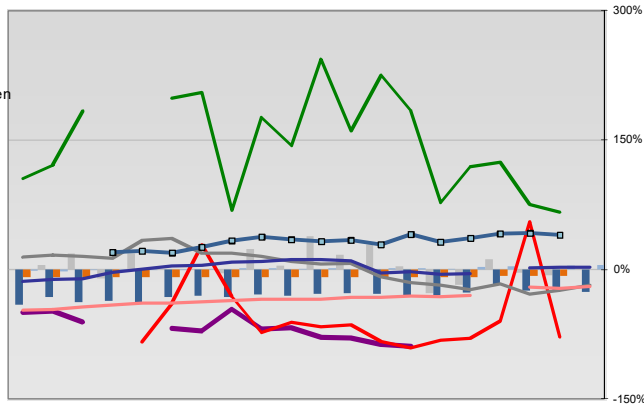


Bildung und Soziales



Regionalvergleich der Wirtschaftskraft

- Einnahmen/Ausgaben-Quote
- Übernachtungen pro Gästeankunft
- Wohngebäudeanteil mit 1-2 Wohnungen
- Kfz pro Einwohner
- ProKopf Steueraufkommen
- Schulden / netto Steueraufkommen
- Insolvenzforderungen in % des BIPs
- Gästeankünfte pro Einwohner
- Akademikeranteil der SoziVersBesch.
- Akademikerinnenanteil
- Anteil Auslandsumsatz



- RVG: Sterblichkeitsdifferenz (m-w)-[65-75]
- RVG: Wahlbeteiligung Bund & Europa
- RVG: Arbeitslosigkeit der Ausländer
- RVG: Eheschließungen
- RVG: rel Anteil der Geburten ab Alter 35
- RVG: Bevölkerungsanteil ab 65 Jahre
- RVG: rel Anteil der Geburten bis Alter 25
- RVG: Anteil nicht ehelicher Geburten
- RVG: ProKopf Energieverbrauch der Produktion/3
- Wanderungssaldo in %o
- RVG: Bevölkerungsdichte
- RVG: Ausländeranteil

Demographie, Energie und Wahlen

