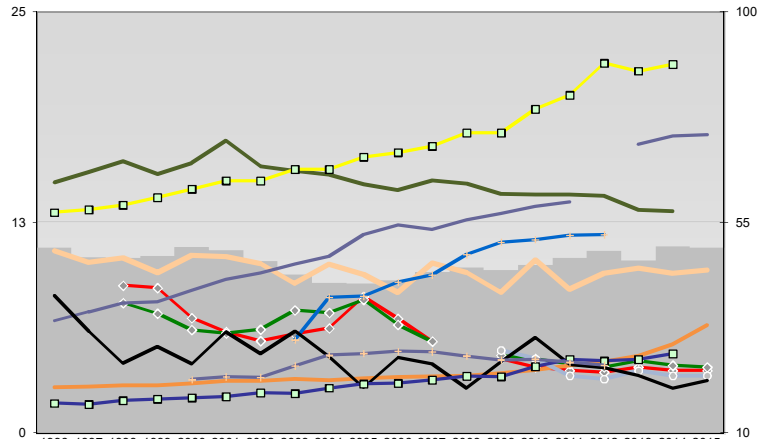
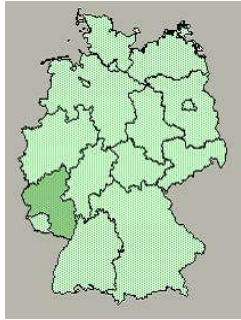




Cochem-Zell, Landkreis

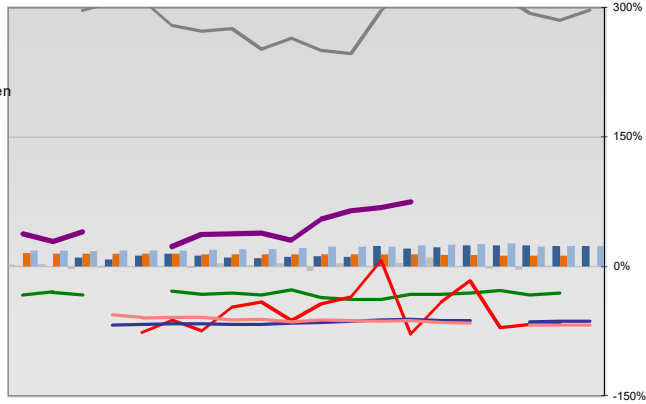


Entwicklungen

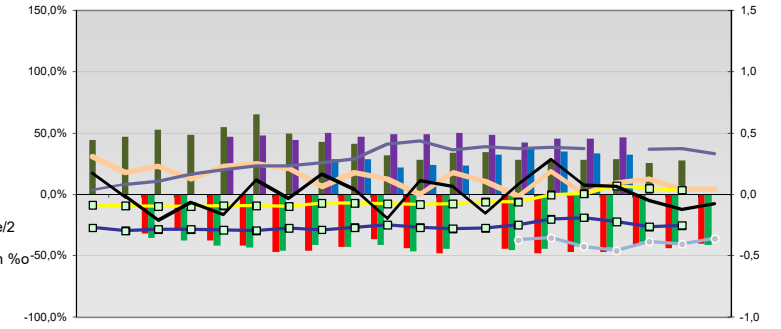
Anteil SoziversBeschäftigte / Bev [20-30]	50	47	47	48	50	49	47	44	42	42	43	44	45	45	46	47	49	47	50	50	
Arbeitslosigkeit w in %	9	9	7	6	5	6	6	8	7	5	4	4	4	4	4	4	4	4	4	4	
Arbeitslosigkeit m in %	8	7	6	6	6	7	7	8	6	5	5	4	4	4	4	4	4	4	4	4	
Selbständige in %	15	15	16	15	16	17	16	15	15	14	15	15	14	14	14	14	14	13	13	13	
Geburten mit Alter [25-35]	11	10	10	10	11	10	10	9	10	9	8	10	10	8	10	9	9	10	9	10	
verf. Einkommen in T€ pro Einw.	13	13	14	14	14	15	15	16	16	16	17	17	18	18	19	20	22	21	22	22	
Teilzeitquote SoziVersBeschäftigte/2	7	7	8	8	8	9	9	10	10	12	12	12	13	13	13	14	17	18	18	18	
geringfügiger Nebenjob							6	8	8	9	9	11	11	11	11	12	12				
Ausländeranteil in %	3	3	3	3	3	3	3	3	3	3	3	3	3	3	4	4	4	5	5	6	
Arbeitslosigkeit [15-25] in %															5	4	3	3	4	3	
Sterblichkeit der Männer [65-75] in ‰	39	32	25	28	25	32	27	32	26	20	26	25	20	25	30	25	24	22	20	21	
BIP in T€ pro Einwohner	16	16	17	17	18	18	19	18	20	20	21	21	22	22	24	26	25	26	27	27	
nur geringfügig Beschäftigt																					

Regionalvergleich der Wirtschaftskraft

Einnahmen/Ausgaben-Quote																					
Übernachtungen pro Gästeankunft																					
Wohngebäudeanteil mit 1-2 Wohnungen																					
Kfz pro Einwohner																					
ProKopf Steueraufkommen																					
Schulden / netto Steueraufkommen																					
Insolvenzforderungen in % des BIPs																					
Gästeankünfte pro Einwohner																					
Akademikeranteil der SoziVersBesch.																					
Akademikerinnenanteil																					
Anteil Auslandsumsatz																					

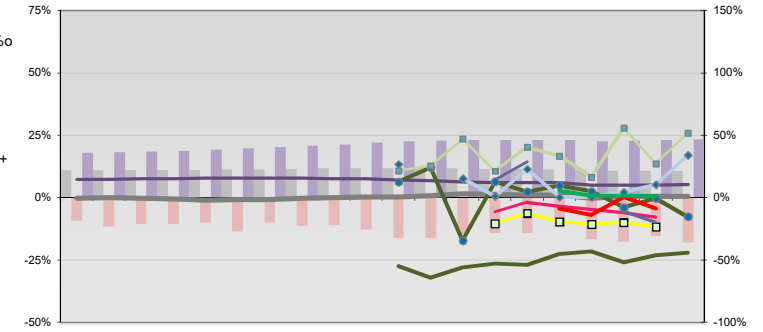


Regionalvergleich: Abweichungen vom Wert Deutschlands insgesamt



Bildung und Soziales

Bevölkerungsanteil [15-25]																					
Bevölkerungsüberhang [15-25] w in %																					
Bevölkerungsanteil [65 - oo]																					
RVG: Bevölkerungsanteil [15-25]																					
RVG: Grundsicherung 65+ w																					
RVG: Bevölkerungsanteil [65-oo]																					
RVG: GS wg. Erwerbsminderung 65+																					
RVG: Abgänger mit Abitur																					
RVG: Abituranteil m																					
RVG: Ohne Abschluss																					
RVG: Ohne Abschluss m																					
RVG: Betreuungsquote [0-3]																					
RVG: Betreuungsquote [3-6]																					



Demographie, Energie und Wahlen

RVG: Sterblichkeitsdifferenz (m-w)-[65-75]																					
RVG: Wahlbeteiligung Bund & Europa																					
RVG: Arbeitslosigkeit der Ausländer																					
RVG: Eheschließungen																					
RVG: rel Anteil der Geburten ab Alter 35																					
RVG: Bevölkerungsanteil ab 65 Jahre																					
RVG: rel Anteil der Geburten bis Alter 25																					
RVG: Anteil nicht ehelicher Geburten																					
RVG: ProKopf Energieverbrauch der Produktion/3																					
Wanderungssaldo in ‰																					
RVG: Bevölkerungsdichte																					
RVG: Ausländeranteil																					

