



# Coesfeld, Kreis

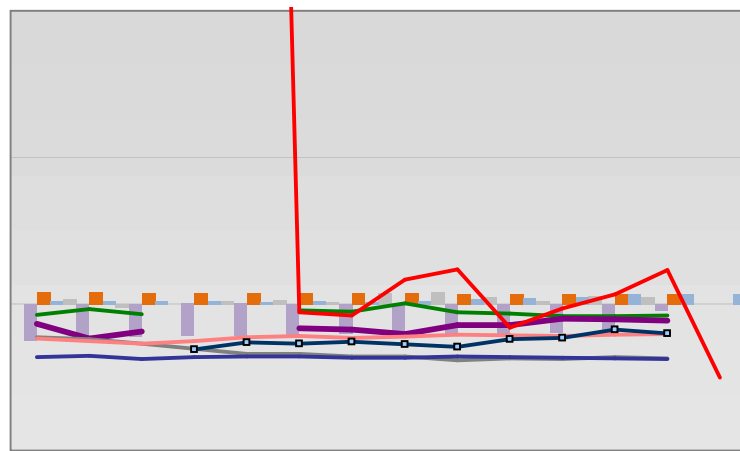


## Entwicklungen

—■— Selbständige in %	13,8	13,8	13,5	13,3	12,8	13,2	13,2	13,6	12,9	13,5	13,6	13,6	13,4
—◆— Arbeitslosigkeit w in %			8,7	8,2	6,9	6,3	6,6	6,9	9,1	8,0	6,3	4,7	4,2
—◆— Arbeitslosigkeit m in %			7,6	7,0	6,2	6,5	7,6	8,7	8,7	8,6	7,0	4,9	4,0
—■— Geburten mit Alter [25-35]	11,6	11,4	11,7	10,6	10,9	10,3	10,5	10,0	9,6	9,8	9,6	9,8	10,4
—■— verf. Einkommen in T€ pro Einw.	14,6	15,0	15,5	16,0	16,4	17,0	17,0	17,5	17,5	18,3	18,7	19,1	19,7
—■— Teilzeitquote SoziVersBeschäftigte	12,3	12,9	13,3	12,9	13,8	15,1	16,1	16,7	17,0	17,3	17,8	18,3	18,6
—■— geringfügiger Nebenjob								6,2	9,1	9,7	10,4	11,1	11,7
—■— Sterblichkeit der Männer [65-75] in ‰	34,0	30,4	29,6	28,5	26,4	25,3	28,1	25,1	26,4	22,9	20,5	22,3	21,7
—■— BIP in T€ pro Einwohner	17,2	17,1	17,4	17,1	17,2	17,4	17,7	18,4	19,3	19,6	21,0	21,7	
—■— nur geringfügig Beschäftigt				24,7	25,2	25,7	28,2	31,0	30,1	30,4	30,0	29,4	29,4
—■— Anteil SoziversBeschäftigte [20-30]	40,9	41,2	43,5	46,1	47,8	47,9	46,8	44,6	44,0	42,5	41,9	44,1	45,0

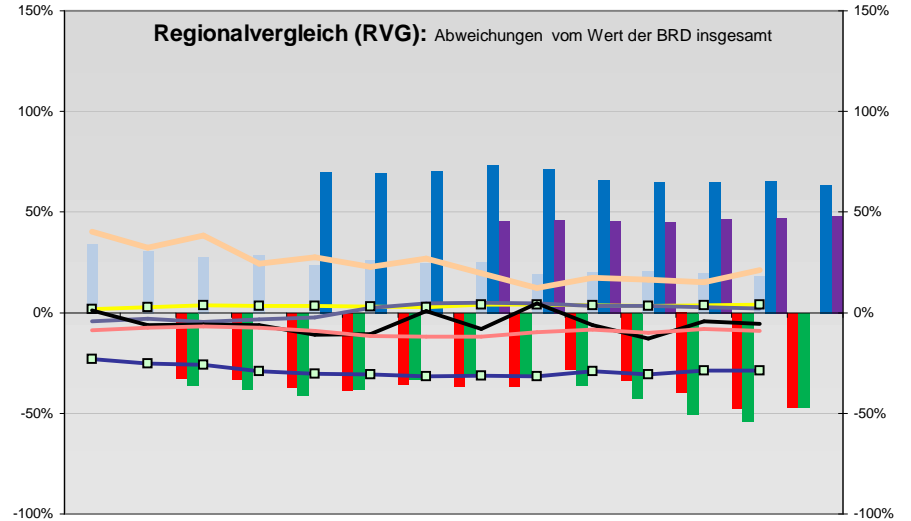
## Regionalvergleich der Wirtschaftskraft

- Einnahmen/Ausgaben-Quote
- Übernachtungen pro Gästeankunft
- Wohngebäudeanteil mit 1-2 Wohnungen
- Kfz pro Einwohner
- ProKopf Steueraufkommen
- Schulden / netto Steueraufkommen
- Insolvenzforderungen in % des BIPs
- Gästeankünfte pro Einwohner
- höhere Bildungsabschlüsse (m)
- höhere Bildungsabschlüsse (w)
- Anteil Auslandsumsatz



BRD insgesamt

D	C	B	B+	A	A+	AA	AA+	AAA
angemessen		überdurchschnittlich			nachhaltig überdurchschnittlich			



- RVG: Sterblichkeitsdifferenz (m-w)-[65-75]
- RVG: rel. Arbeitslosigkeit des Alters [20-25]
- RVG: rel Anteil der Geburten ab Alter 35
- RVG: rel Anteil der Geburten bis Alter 25
- RVG: Anteil Gewerbeenergie aus Kohle, Öl, Gas
- RVG: Bevölkerungsdichte
- RVG: Wahlbeteiligung Bund & Europa
- RVG: Eheschließungen
- RVG: Bevölkerungsanteil ab 65 Jahre
- RVG: Anteil nicht ehelicher Geburten
- RVG: Wanderungssaldo in ‰
- RVG: Ausländeranteil

## Demographie-Regionalvergleich (RVG)

