



Cuxhaven, Landkreis

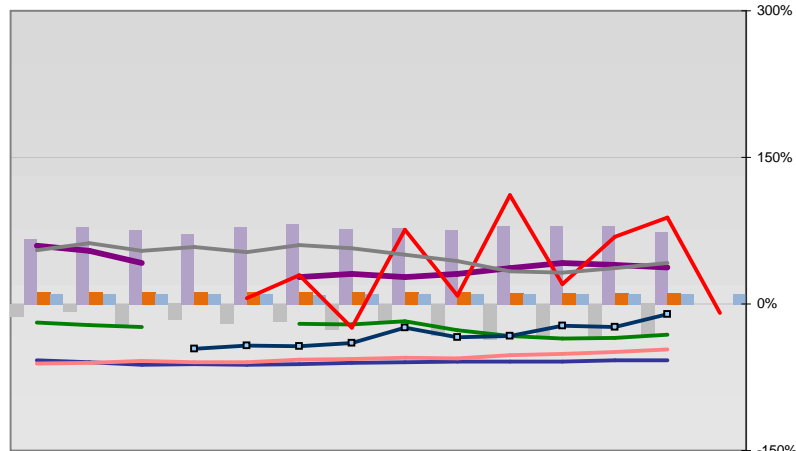


Entwicklungen

—■— Selbständige in %	16,2	16,3	16,4	14,9	14,6	14,7	15,7	16,1	15,0	15,5	15,6	15,6	15,4	
—◆— Arbeitslosigkeit w in %			11,4	10,8	9,6	9,2	8,9	8,8	9,1	13,2	11,9	10,2	8,8	6,9
—◇— Arbeitslosigkeit m in %			12,4	11,3	10,6	10,7	11,1	12,0	12,7	14,2	12,4	10,2	8,8	7,2
—■— Geburten mit Alter [25-35]	10,1	10,4	9,7	10,4	9,7	8,9	9,2	8,7	9,7	8,7	8,9	9,5	10,1	
—■— verf. Einkommen in T€ pro Einw.	13,3	13,4	13,6	13,8	14,2	14,6	14,8	15,1	15,1	16,7	16,7	17,1	17,7	
—■— Teilzeitquote SoziVersBeschäftigte	16,0	16,6	16,6	15,8	16,7	18,6	19,3	20,3	21,1	21,6	22,0	22,4	23,0	
—■— geringfügiger Nebenjob							7,1	10,5	11,2	12,3	12,7	13,4	14,1	
—■— Sterblichkeit der Männer [65-75] in ‰	33,8	32,2	28,5	33,2	32,2	29,6	26,1	24,8	24,7	22,6	24,7	24,2	23,0	
—■— BIP in T€ pro Einwohner	13,4	13,7	13,8	13,6	13,7	14,5	14,7	15,1	15,7	15,6	16,1	17,0	17,8	
—■— nur geringfügig Beschäftigt				23,5	24,9	26,5	27,7	30,5	30,8	31,4	31,5	30,2	30,0	
—■— Anteil SoziversBeschäftigte [20-30]	34,3	34,2	35,3	36,1	37,8	38,0	38,1	37,6	37,3	35,3	36,1	37,1	39,4	

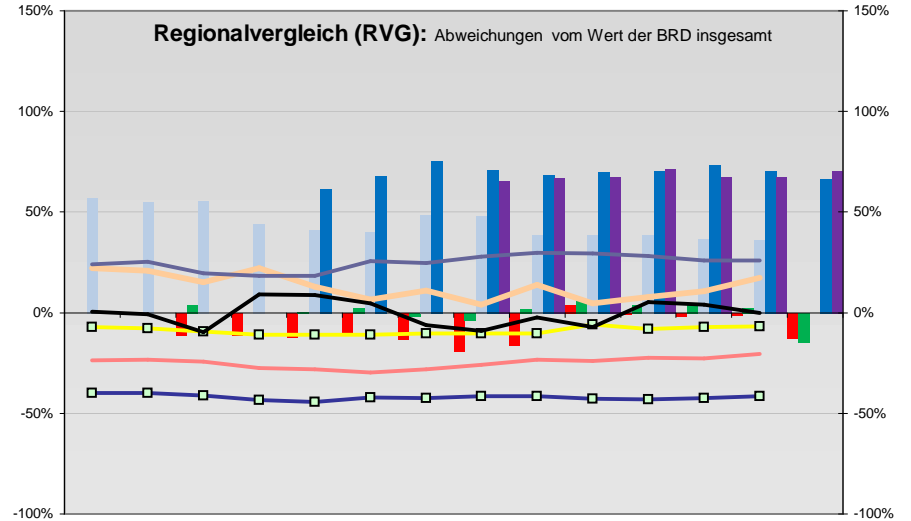
Regionalvergleich der Wirtschaftskraft

- Einnahmen/Ausgaben-Quote
- Übernachtungen pro Gästeankunft
- Wohngebäudeanteil mit 1-2 Wohnungen
- Kfz pro Einwohner
- ProKopf Steueraufkommen
- Schulden / netto Steueraufkommen
- Insolvenzforderungen in % des BIPs
- Gästeankünfte pro Einwohner
- höhere Bildungsabschlüsse (m)
- höhere Bildungsabschlüsse (w)
- Anteil Auslandsumsatz



BRD insgesamt

D	C	B	B+	A	A+	AA	AA+	AAA
angemessen		überdurchschnittlich			nachhaltig überdurchschnittlich			



- RVG: Sterblichkeitsdifferenz (m-w)-[65-75]
- RVG: rel. Arbeitslosigkeit des Alters [20-25]
- RVG: rel Anteil der Geburten ab Alter 35
- RVG: rel Anteil der Geburten bis Alter 25
- RVG: Anteil Gewerbeenergie aus Kohle, Öl, Gas
- RVG: Bevölkerungsdichte
- RVG: Wahlbeteiligung Bund & Europa
- RVG: Eheschließungen
- RVG: Bevölkerungsanteil ab 65 Jahre
- RVG: Anteil nicht ehelicher Geburten
- RVG: Wanderungssaldo in ‰
- RVG: Ausländeranteil

Demographie-Regionalvergleich (RVG)

