



Darmstadt, Kreisfreie Stadt

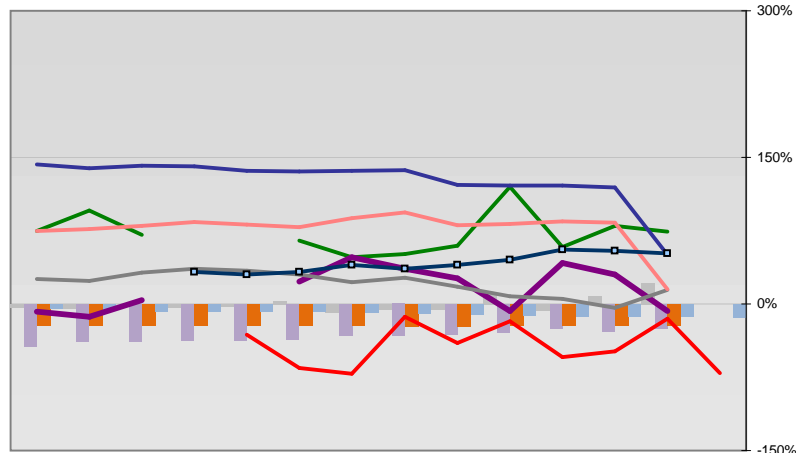


Entwicklungen

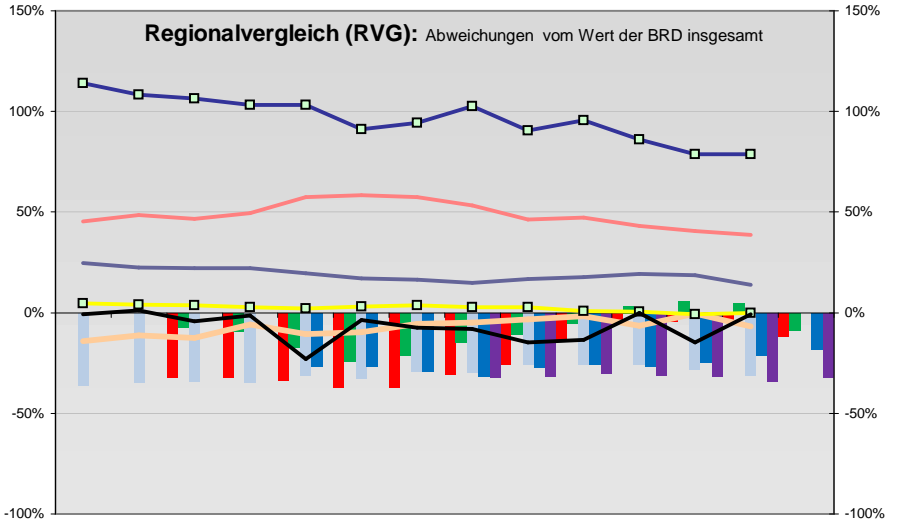
—■— Selbständige in %	6,6	6,9	7,0	6,8	7,2	7,1	7,5	7,7	8,1	8,4	8,3	8,2	7,8	
—◆— Arbeitslosigkeit w in %			8,8	8,3	7,2	6,5	7,5	8,1	10,9	11,5	10,0	8,6	7	
—◇— Arbeitslosigkeit m in %			11,0	10,3	8,7	7,9	8,9	10,6	11,2	12,7	12,4	10,4	9,0	7,7
—■— Geburten mit Alter [25-35]	7,1	7,6	7,4	8,0	7,7	7,5	7,9	7,9	8,2	8,2	7,8	8,5	8,0	
—■— verf. Einkommen in T€ pro Einw.	15,0	15,2	15,5	15,9	16,2	16,9	17,2	17,3	17,8	18,2	18,3	19,0		
—■— Teilzeitquote SoziVersBeschäftigte	16,1	16,2	17,0	16,3	16,9	17,3	18,0	18,3	19,0	20,5	21,1	20,7		
—■— geringfügiger Nebenjob							2,9	4,3	4,7	5,0	5,2	5,3	5,6	
—■— Sterblichkeit der Männer [65-75] in %	33,3	32,7	30,2	30,0	22,8	27,3	25,8	25,1	21,5	21,1	23,4	19,8	22,9	
—■— BIP in T€ pro Einwohner	47,8	47,5	48,6	48,8	50,0	48,0	49,7	52,2	51,2	53,2	52,5	52,7	54,4	
—■— nur geringfügig Beschäftigt					10,7	10,9	10,7	11,2	13,2	13,5	13,6	13,8	14,1	14,8
—■— Anteil SoziversBeschäftigte [20-30]	65,2	66,2	68,5	74,3	82,6	85,8	83,6	77,7	71,4	68,4	66,7	67,5	68,6	

Regionalvergleich der Wirtschaftskraft

- Einnahmen/Ausgaben-Quote
- Übernachtungen pro Gästeankunft
- Wohngebäudeanteil mit 1-2 Wohnungen
- Kfz pro Einwohner
- ProKopf Steueraufkommen
- Schulden / netto Steueraufkommen
- Insolvenzforderungen in % des BIPs
- Gästeankünfte pro Einwohner
- höhere Bildungsabschlüsse (m)
- höhere Bildungsabschlüsse (w)
- Anteil Auslandsumsatz



		BRD insgesamt							
	D	C	B	B+	A	A+	AA	AA+	AAA
	angemessen		überdurchschnittlich			nachhaltig überdurchschnittlich			



- RVG: Sterblichkeitsdifferenz (m-w)-[65-75]
- RVG: rel. Arbeitslosigkeit des Alters [20-25]
- RVG: rel Anteil der Geburten ab Alter 35
- RVG: rel Anteil der Geburten bis Alter 25
- RVG: Anteil Gewerbeenergie aus Kohle, Öl, Gas
- RVG: Bevölkerungsdichte
- RVG: Wahlbeteiligung Bund & Europa
- RVG: Eheschließungen
- RVG: Bevölkerungsanteil ab 65 Jahre
- RVG: Anteil nicht ehelicher Geburten
- RVG: Wanderungssaldo in %0
- RVG: Ausländeranteil

