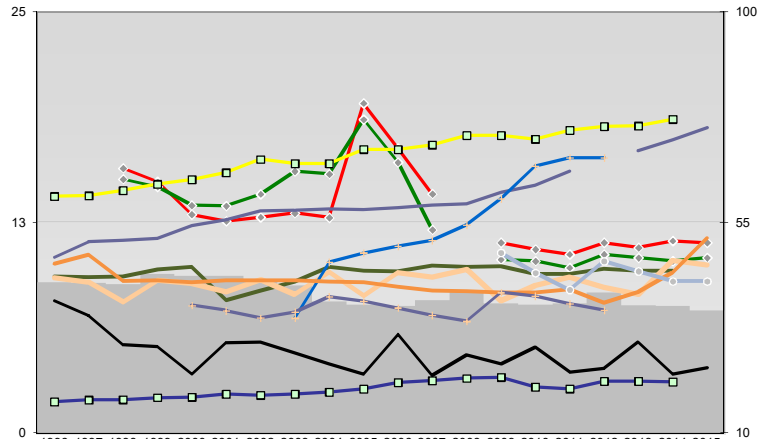
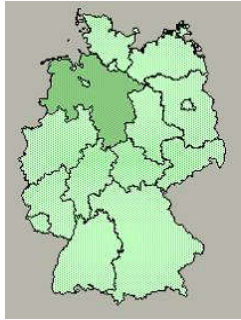




Delmenhorst, Kreisfreie Stadt



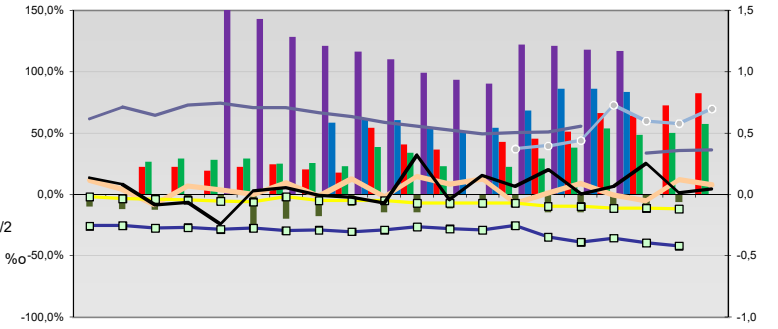
Entwicklungen

| | | | | | | | | | | | | | | | | | | | | |
|---|----|----|----|----|----|----|----|----|----|----|----|----|----|----|----|----|----|----|----|----|
| Anteil SoziversBeschäftigte / Bev [20-30] | 42 | 42 | 44 | 44 | 44 | 43 | 41 | 38 | 37 | 37 | 38 | 40 | 38 | 37 | 38 | 40 | 37 | 37 | 36 | |
| Arbeitslosigkeit w in % | 16 | 15 | 13 | 13 | 13 | 13 | 13 | 20 | 17 | 14 | 11 | 11 | 11 | 11 | 11 | 11 | 11 | 11 | 11 | |
| Arbeitslosigkeit m in % | 15 | 15 | 14 | 13 | 14 | 16 | 15 | 19 | 16 | 12 | 10 | 10 | 10 | 11 | 10 | 10 | 10 | 10 | 10 | |
| Selbständige in % | 9 | 9 | 10 | 10 | 8 | 8 | 9 | 10 | 10 | 10 | 10 | 10 | 10 | 9 | 9 | 10 | 10 | 10 | 10 | |
| Geburten mit Alter [25-35] | 9 | 9 | 8 | 9 | 9 | 8 | 9 | 8 | 10 | 8 | 10 | 9 | 10 | 8 | 9 | 9 | 8 | 10 | 10 | |
| verf. Einkommen in T€ pro Einw. | 14 | 14 | 14 | 15 | 15 | 15 | 16 | 16 | 17 | 17 | 18 | 18 | 18 | 17 | 18 | 18 | 18 | 19 | 19 | |
| Teilzeitquote SoziversBeschäftigte/2 | 10 | 11 | 11 | 12 | 12 | 13 | 13 | 13 | 13 | 14 | 14 | 14 | 15 | 16 | 17 | 17 | 17 | 17 | 18 | |
| geringfügiger Nebenjob | | | | | | 7 | 10 | 11 | 11 | 11 | 12 | 14 | 16 | 16 | 16 | | | | | |
| Ausländeranteil in % | 10 | 11 | 9 | 9 | 9 | 9 | 9 | 9 | 9 | 8 | 8 | 8 | 8 | 9 | 8 | 8 | 10 | 12 | 12 | |
| Arbeitslosigkeit [15-25] in % | | | | | | | | | | | | | | 11 | 10 | 9 | 10 | 10 | 9 | |
| Sterblichkeit der Männer [65-75] in %o | 38 | 35 | 29 | 28 | 22 | 29 | 29 | 27 | 25 | 23 | 31 | 22 | 27 | 25 | 28 | 23 | 24 | 29 | 23 | 24 |
| BIP in T€ pro Einwohner | 17 | 17 | 17 | 18 | 18 | 18 | 18 | 19 | 19 | 21 | 21 | 22 | 22 | 20 | 19 | 21 | 21 | 21 | 21 | 21 |
| nur geringfügig Beschäftigt | | | | | | 37 | 36 | 35 | 36 | 39 | 38 | 37 | 35 | 34 | 40 | 39 | 38 | 36 | | |

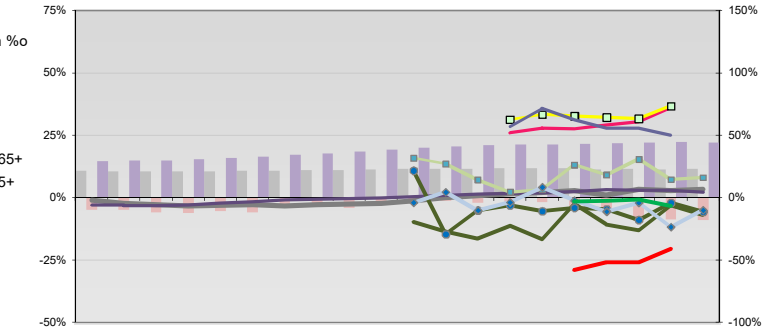
- Arbeitslosigkeit w in %
- Arbeitslosigkeit m in %
- Selbständige in %
- nur geringfügig Beschäftigt
- geringfügiger Nebenjob
- Geburten mit Alter [25-35]
- verf. Einkommen in T€ pro Einw.
- Teilzeitquote SoziversBeschäftigte/2
- Sterblichkeit der Männer [65-75] in %o
- BIP in T€ pro Einwohner
- Arbeitslosigkeit [15-25] in %

- Bevölkerungsanteil [15-25]
- Bevölkerungsüberhang [15-25] w in %o
- Bevölkerungsanteil [65 - oo]
- RVG: Bevölkerungsanteil [15-25]
- RVG: Grundsicherung 65+ w
- RVG: Bevölkerungsanteil [65-oo]
- RVG: GS wg. Erwerbsminderung 65+
- RVG: Abgänger mit Abitur
- RVG: Abituranteil m
- RVG: Ohne Abschluss
- RVG: Ohne Abschluss m
- RVG: Betreuungsquote [0-3]
- RVG: Betreuungsquote [3-6]

Regionalvergleich: Abweichungen vom Wert Deutschlands insgesamt

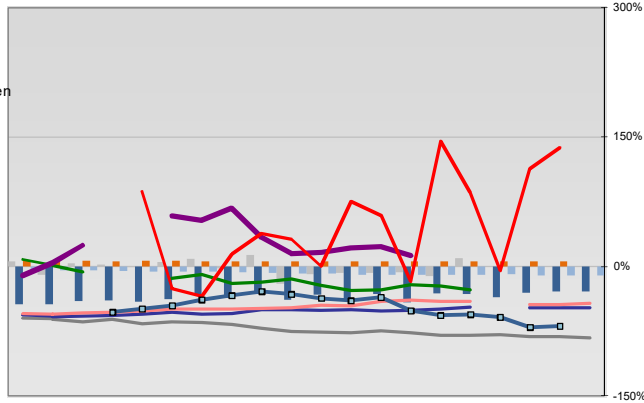


Bildung und Soziales



Regionalvergleich der Wirtschaftskraft

- Einnahmen/Ausgaben-Quote
- Übernachtungen pro Gästeankunft
- Wohngebäudeanteil mit 1-2 Wohnungen
- Kfz pro Einwohner
- ProKopf Steueraufkommen
- Schulden / netto Steueraufkommen
- Insolvenzforderungen in % des BIPs
- Gästeankünfte pro Einwohner
- Akademikeranteil der SoziversBesch.
- Akademikerinnenanteil
- Anteil Auslandsumsatz



- RVG: Sterblichkeitsdifferenz (m-w)-[65-75]
- RVG: Wahlbeteiligung Bund & Europa
- RVG: Arbeitslosigkeit der Ausländer
- RVG: Eheschließungen
- RVG: rel Anteil der Geburten ab Alter 35
- RVG: Bevölkerungsanteil ab 65 Jahre
- RVG: rel Anteil der Geburten bis Alter 25
- RVG: Anteil nicht ehelicher Geburten
- RVG: ProKopf Energieverbrauch der Produktion/3
- Wanderungssaldo in %o
- RVG: Bevölkerungsdichte
- RVG: Ausländeranteil

Demographie, Energie und Wahlen

