

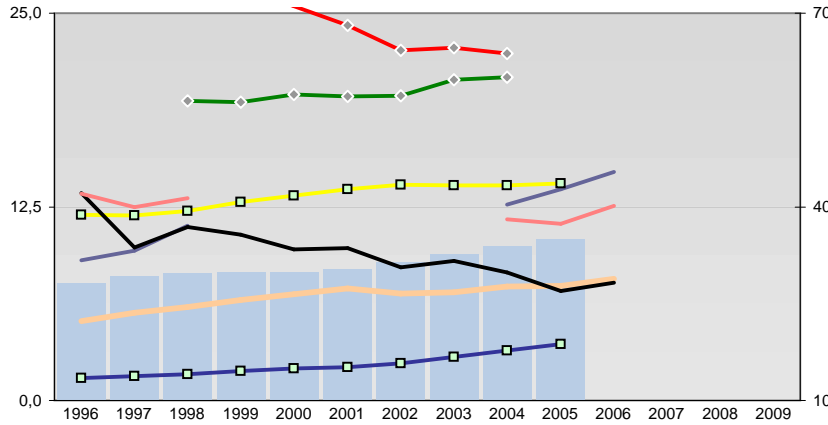


## Dessau, Regierungsbezirk



### Entwicklungen

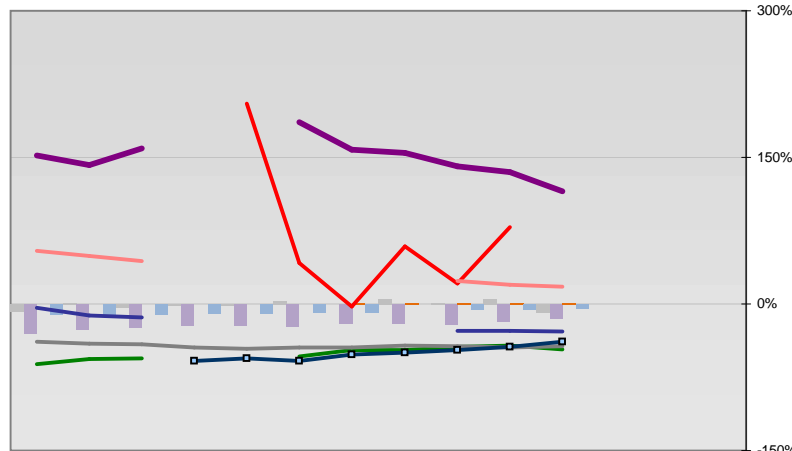
- Selbständige in %
- ◆ Arbeitslosigkeit w in %
- ◆ Arbeitslosigkeit m in %
- Geburten mit Alter [25-35]
- verf. Einkommen in T€ pro Einw.
- Teilzeitquote SoziVersBeschäftigte
- geringfügiger Nebenjob
- Sterblichkeit der Männer [65-75] in %
- BIP in T€ pro Einwohner
- nur geringfügig Beschäftigt
- Anteil SoziversBeschäftigte [20-30]



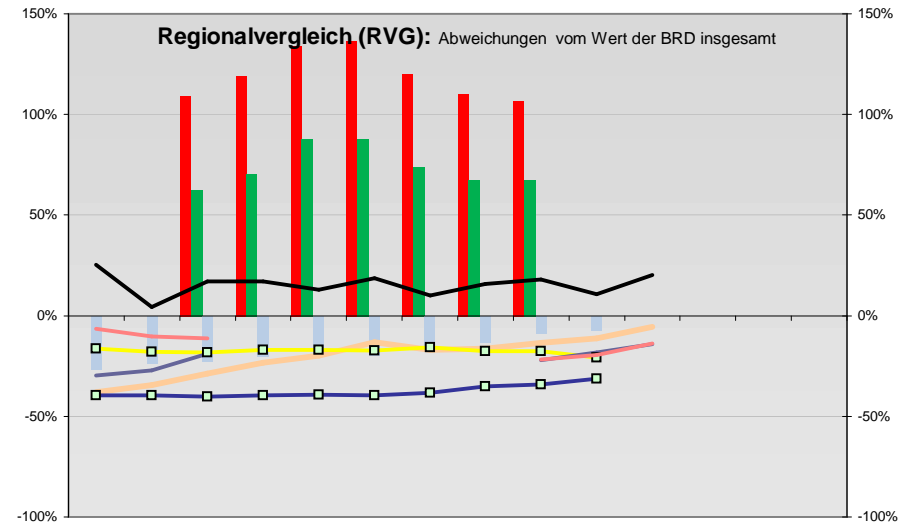
Jahr	1996	1997	1998	1999	2000	2001	2002	2003	2004	2005	2006	2007	2008	2009
Selbständige in %	7,6	8,0	8,2	8,3	8,3	8,5	9,0	9,5	9,9	10,5				
Arbeitslosigkeit w in %			26,9	26,6	25,5	24,2	22,6	22,8	22,4					
Arbeitslosigkeit m in %			19,3	19,3	19,7	19,6	19,7	20,7	20,9					
Geburten mit Alter [25-35]	5,1	5,6	6,0	6,5	6,9	7,3	6,9	7,0	7,4	7,4	7,8			
verf. Einkommen in T€ pro Einw.	12,0	11,9	12,2	12,8	13,2	13,6	13,9	13,9	14,0					
Teilzeitquote SoziVersBeschäftigte	9,0	9,7	11,3						12,7	13,6	14,7			
geringfügiger Nebenjob														
Sterblichkeit der Männer [65-75] in %	42,1	33,7	36,9	35,6	33,4	33,6	30,6	31,6	29,8	26,9	28,2			
BIP in T€ pro Einwohner	13,5	13,8	14,1	14,5	15,0	15,2	15,8	16,7	17,7	18,7				
nur geringfügig Beschäftigt														
Anteil SoziversBeschäftigte [20-30]	42,0	39,9	41,4						38,1	37,3	40,1			

### Regionalvergleich der Wirtschaftskraft

- Einnahmen/Ausgaben-Quote
- Übernachtungen pro Gästeankunft
- Wohngebäudeanteil mit 1-2 Wohnungen
- Kfz pro Einwohner
- ProKopf Steueraufkommen
- Schulden / netto Steueraufkommen
- Insolvenzforderungen in % des BIPs
- Gästeankünfte pro Einwohner
- höhere Bildungsabschlüsse (m)
- höhere Bildungsabschlüsse (w)
- Anteil Auslandsumsatz



		BRD insgesamt								
		D	C	B	B+	A	A+	AA	AA+	AAA
	angemessen									
	überdurchschnittlich									
	nachhaltig überdurchschnittlich									



- RVG: Sterblichkeitsdifferenz (m-w)-[65-75]
- RVG: rel. Arbeitslosigkeit des Alters [20-25]
- RVG: rel Anteil der Geburten ab Alter 35
- RVG: rel Anteil der Geburten bis Alter 25
- RVG: Anteil Gewerbeenergie aus Kohle, Öl, Gas
- RVG: Bevölkerungsdichte
- RVG: Wahlbeteiligung Bund & Europa
- RVG: Eheschließungen
- RVG: Bevölkerungsanteil ab 65 Jahre
- RVG: Anteil nicht ehelicher Geburten
- Wanderungssaldo in %
- RVG: Ausländeranteil

