



Detmold, Regierungsbezirk

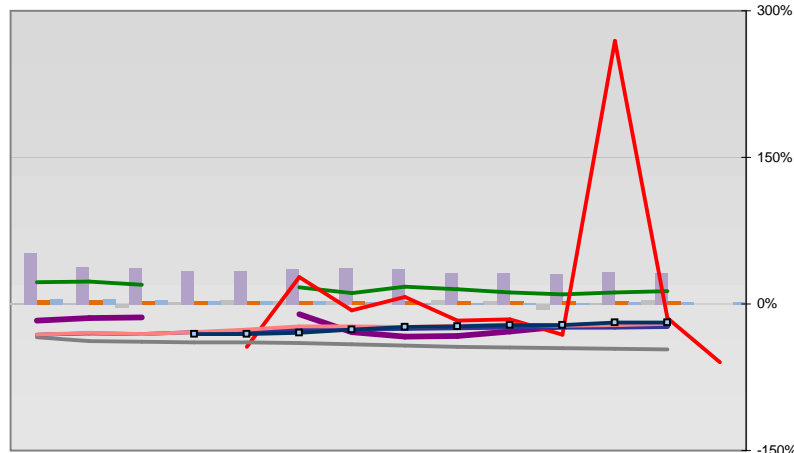


Entwicklungen

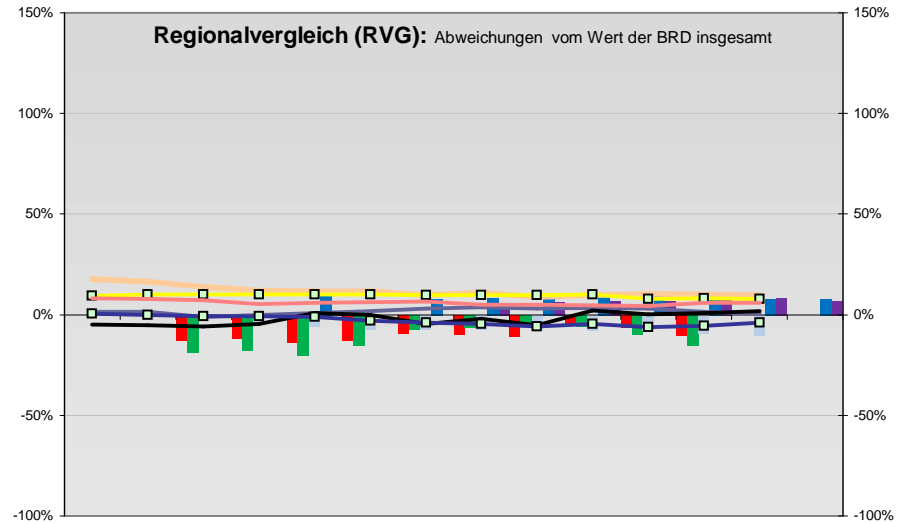
— Selbständige in %	10,2	10,3	10,3	10,0	9,8	9,8	9,8	10,1	10,0	10,4	10,4	10,4	10,2
— Arbeitslosigkeit w in %			11,2	10,8	9,4	9,0	9,4	9,8	9,7	12,1	11,2	9,4	0
— Arbeitslosigkeit m in %			9,7	9,3	8,4	8,9	10,5	11,7	11,9	12,7	10,9	8,3	0
— Geburten mit Alter [25-35]	9,7	10,0	9,6	9,5	9,6	9,3	9,1	9,3	9,2	9,1	9,1	9,4	
— verf. Einkommen in T€ pro Einw.	15,7	16,0	16,4	17,0	17,5	18,1	18,2	18,5	18,5	19,5	19,6	19,9	20,5
— Teilzeitquote SoziVersBeschäftigte	13,1	13,5	13,8	13,3	14,2	15,1	15,9	16,5	16,8	17,2	17,7	18,0	18,3
— geringfügiger Nebenjob							4,5	6,7	7,1	7,7	8,1	8,6	8,8
— Sterblichkeit der Männer [65-75] in %	32,0	30,7	29,7	29,0	29,8	28,3	26,5	26,7	23,9	24,9	23,5	23,5	23,4
— BIP in T€ pro Einwohner	22,4	22,8	23,3	23,9	24,4	24,4	24,5	24,6	25,3	25,9	26,5	27,9	29,2
— nur geringfügig Beschäftigt				16,3	16,3	17,5	19,4	19,8	20,1	19,6	19,2	19,4	
— Anteil SoziversBeschäftigte [20-30]	48,5	47,9	50,1	52,4	55,6	57,5	56,5	53,2	51,1	48,6	48,7	50,9	52,4

Regionalvergleich der Wirtschaftskraft

- Einnahmen/Ausgaben-Quote
- Übernachtungen pro Gästeankunft
- Wohngebäudeanteil mit 1-2 Wohnungen
- Kfz pro Einwohner
- ProKopf Steueraufkommen
- Schulden / netto Steueraufkommen
- Insolvenzforderungen in % des BIPs
- Gästeankünfte pro Einwohner
- höhere Bildungsabschlüsse (m)
- höhere Bildungsabschlüsse (w)
- Anteil Auslandsumsatz



		BRD insgesamt						
D	C	B	B+	A	A+	AA	AA+	AAA
angemessen		überdurchschnittlich			nachhaltig überdurchschnittlich			



- RVG: Sterblichkeitsdifferenz (m-w)-[65-75]
- RVG: rel. Arbeitslosigkeit des Alters [20-25]
- RVG: rel Anteil der Geburten ab Alter 35
- RVG: rel Anteil der Geburten bis Alter 25
- RVG: Anteil Gewerbeenergie aus Kohle, Öl, Gas
- RVG: Bevölkerungsdichte
- RVG: Wahlbeteiligung Bund & Europa
- RVG: Eheschließungen
- RVG: Bevölkerungsanteil ab 65 Jahre
- RVG: Anteil nicht ehelicher Geburten
- Wanderungssaldo in %0
- RVG: Ausländeranteil

