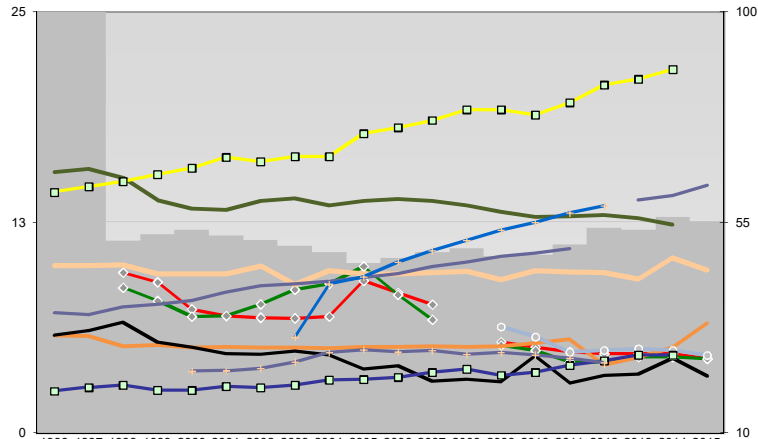
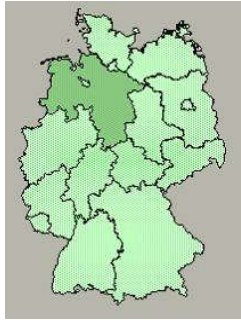




Diepholz, Landkreis

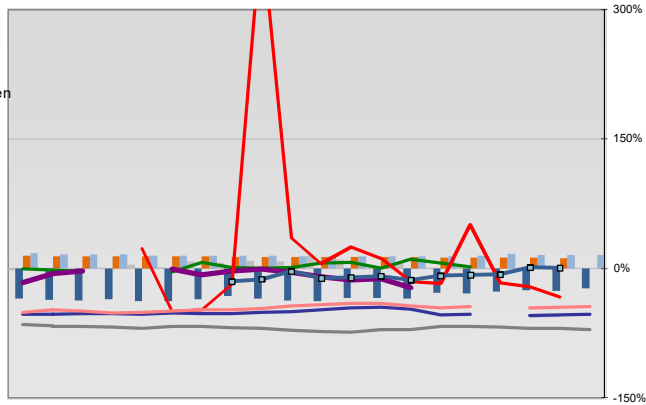


Entwicklungen

Anteil SoziversBeschäftigte / Bev [20-30]	244	245	51	53	53	52	51	50	49	46	47	49	49	48	48	50	54	53	56	55	
Arbeitslosigkeit w in %	10	9	7	7	7	7	7	7	9	8	8	5	5	5	5	5	5	5	5	4	
Arbeitslosigkeit m in %	9	8	7	7	8	9	9	10	8	7	5	5	4	4	5	5	4	5	5	4	
Selbständige in %	15	16	15	14	13	13	14	14	14	14	14	13	13	13	13	13	13	13	12	12	
Geburten mit Alter [25-35]	10	10	10	9	9	9	10	9	10	9	9	10	10	9	10	10	10	9	10	10	
verf. Einkommen in T€ pro Einw.	14	15	15	15	16	16	16	16	16	18	18	19	19	19	19	20	21	21	22	22	
Teilzeitquote SoziversBeschäftigte/2	7	7	7	8	8	8	9	9	9	10	10	10	10	10	11	11	14	14	14	15	
geringfügiger Nebenjob																					
Ausländeranteil in %	6	6	5	5	5	5	5	5	5	5	5	5	5	5	6	4	4	5	7	7	
Arbeitslosigkeit [15-25] in %																					
Sterblichkeit der Männer [65-75] in ‰	31	32	34	29	28	27	27	28	27	24	24	21	21	21	26	21	22	23	26	22	
BIP in T€ pro Einwohner	19	20	20	19	19	20	20	20	21	21	22	23	24	22	23	24	25	27	27	27	27
nur geringfügig Beschäftigt																					

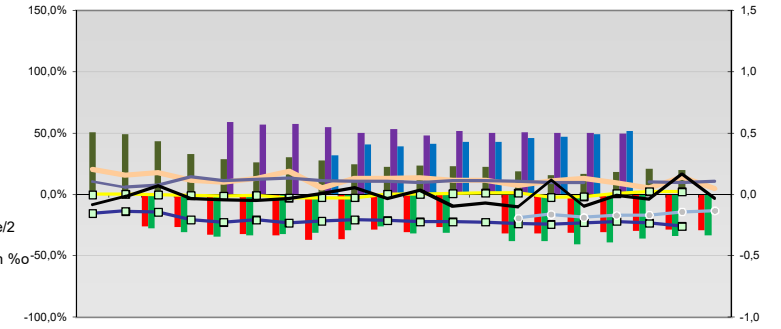
Regionalvergleich der Wirtschaftskraft

Einnahmen/Ausgaben-Quote	Übernachtungen pro Gästeankunft	Wohngebäudeanteil mit 1-2 Wohnungen	Kfz pro Einwohner	ProKopf Steueraufkommen	Schulden / netto Steueraufkommen	Insolvenzforderungen in % des BIPs	Gästeankünfte pro Einwohner	Akademikeranteil der SoziversBesch.	Akademikerinnenanteil	Anteil Auslandsumsatz
--------------------------	---------------------------------	-------------------------------------	-------------------	-------------------------	----------------------------------	------------------------------------	-----------------------------	-------------------------------------	-----------------------	-----------------------

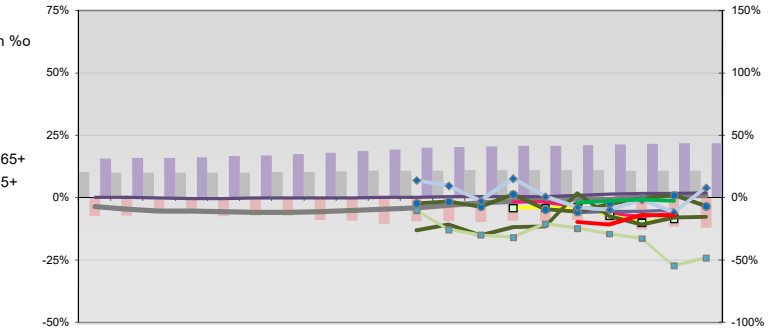


RVG: Sterblichkeitsdifferenz (m-w)-[65-75]	RVG: Wahlbeteiligung Bund & Europa	RVG: Arbeitslosigkeit der Ausländer	RVG: Eheschließungen	RVG: rel Anteil der Geburten ab Alter 35	RVG: Bevölkerungsanteil ab 65 Jahre	RVG: rel Anteil der Geburten bis Alter 25	RVG: Anteil nicht ehelicher Geburten	RVG: ProKopf Energieverbrauch der Produktion/3	Wanderungssaldo in ‰	RVG: Bevölkerungsdichte	RVG: Ausländeranteil
--	------------------------------------	-------------------------------------	----------------------	--	-------------------------------------	---	--------------------------------------	--	----------------------	-------------------------	----------------------

Regionalvergleich: Abweichungen vom Wert Deutschlands insgesamt



Bildung und Soziales



Demographie, Energie und Wahlen

