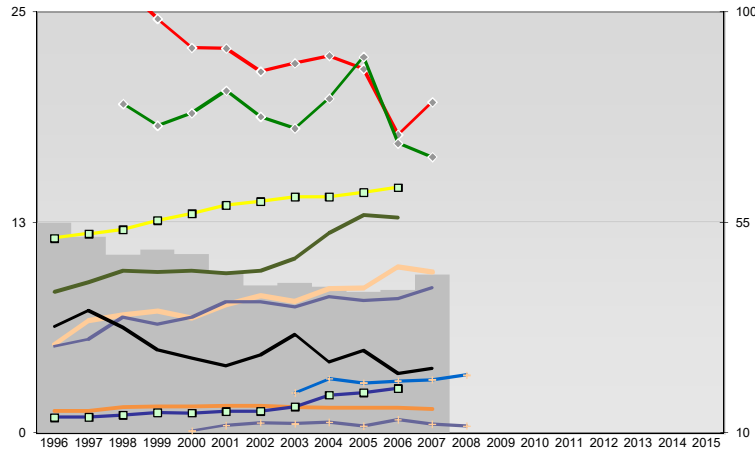




Döbeln, Landkreis

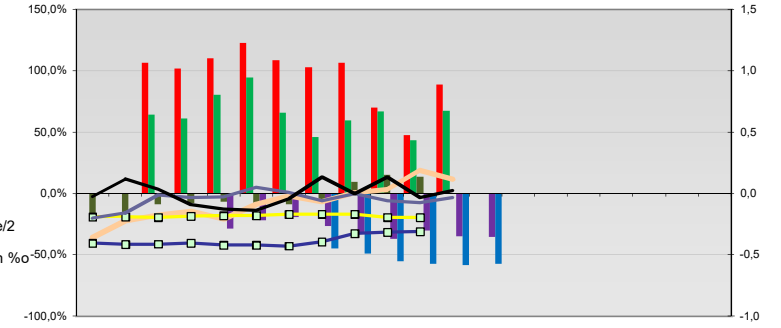


Entwicklungen

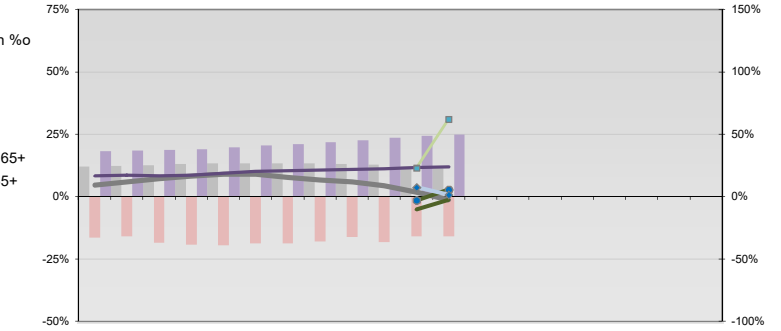
Anteil SoziversBeschäftigte / Bev [20-30]	55	52	48	49	48	44	42	42	41	40	41	44
Arbeitslosigkeit w in %			27	25	23	23	21	22	22	22	18	20
Arbeitslosigkeit m in %			20	18	19	20	19	18	20	22	17	16
Selbständige in %	8	9	10	10	10	9	10	10	12	13	13	
Geburten mit Alter [25-35]	5	7	7	7	7	8	8	8	9	9	10	10
verf. Einkommen in T€ pro Einw.	12	12	12	13	13	14	14	14	14	14	15	
Teilzeitquote SoziversBeschäftigte/2	5	6	7	6	7	8	8	7	8	8	8	9
geringfügiger Nebenjob							2	3	3	3	3	3
Ausländeranteil in %	1	1	2	2	2	2	2	2	1	1	1	
Arbeitslosigkeit [15-25] in %												
Sterblichkeit der Männer [65-75] in ‰	33	36	33	28	26	24	27	31	25	28	23	24
BIP in T€ pro Einwohner	13	13	14	14	14	15	15	16	18	19	19	
nur geringfügig Beschäftigt			10	12	12	12	12	12	11	13	12	12

- Arbeitslosigkeit w in %
- Arbeitslosigkeit m in %
- Selbständige in %
- nur geringfügig Beschäftigt
- geringfügiger Nebenjob
- Geburten mit Alter [25-35]
- verf. Einkommen in T€ pro Einw.
- Teilzeitquote SoziversBeschäftigte/2
- Sterblichkeit der Männer [65-75] in ‰
- BIP in T€ pro Einwohner
- Arbeitslosigkeit [15-25] in %
- Bevölkerungsanteil [15-25]
- Bevölkerungsüberhang [15-25] w in %
- Bevölkerungsanteil [65 - oo]
- RVG: Bevölkerungsanteil [15-25]
- RVG: Grundsicherung 65+ w
- RVG: Bevölkerungsanteil [65-oo]
- RVG: Grundsicherungsquote (GS) 65+
- RVG: GS wg. Erwerbsminderung 65+
- RVG: Abgänger mit Abitur
- RVG: Abituranteil m
- RVG: Ohne Abschluss
- RVG: Ohne Abschluss m
- RVG: Betreuungsquote [0-3]
- RVG: Betreuungsquote [3-6]

Regionalvergleich: Abweichungen vom Wert Deutschlands insgesamt

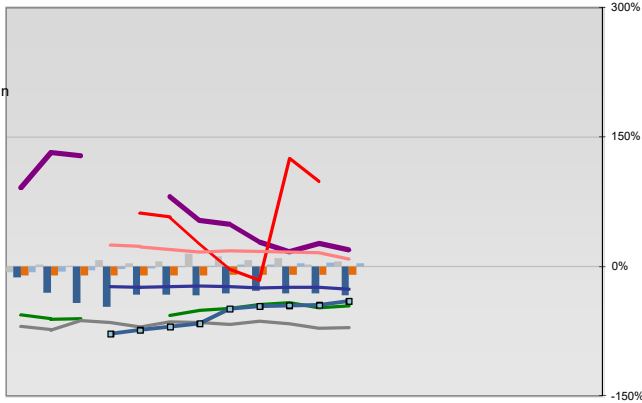


Bildung und Soziales



Regionalvergleich der Wirtschaftskraft

- Einnahmen/Ausgaben-Quote
- Übernachtungen pro Gästeankunft
- Wohngebäudeanteil mit 1-2 Wohnungen
- Kfz pro Einwohner
- ProKopf Steueraufkommen
- Schulden / netto Steueraufkommen
- Insolvenzforderungen in % des BIPs
- Gästeankünfte pro Einwohner
- Akademikeranteil der SoziversBesch.
- Akademikerinnenanteil
- Anteil Auslandsumsatz



- RVG: Sterblichkeitsdifferenz (m-w)-[65-75]
- RVG: Wahlbeteiligung Bund & Europa
- RVG: Arbeitslosigkeit der Ausländer
- RVG: Eheschließungen
- RVG: rel Anteil der Geburten ab Alter 35
- RVG: Bevölkerungsanteil ab 65 Jahre
- RVG: rel Anteil der Geburten bis Alter 25
- RVG: Anteil nicht ehelicher Geburten
- RVG: ProKopf Energieverbrauch der Produktion/3
- Wanderungssaldo in ‰
- RVG: Bevölkerungsdichte
- RVG: Ausländeranteil

Demographie, Energie und Wahlen

