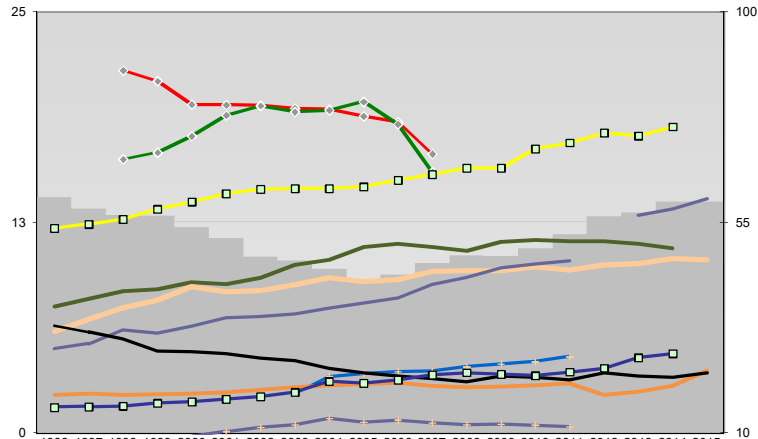
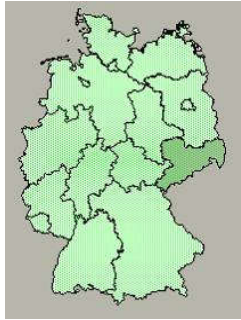




## Dresden, Regierungsbezirk

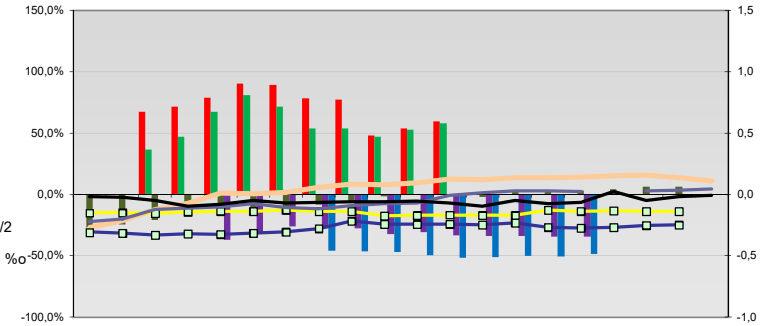


### Entwicklungen

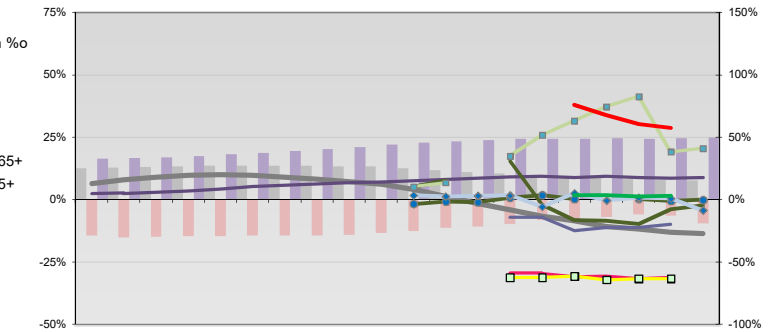
- Anteil SoziversBeschäftigte / Bev [20-30]
- Arbeitslosigkeit w in %
- Arbeitslosigkeit m in %
- Selbständige in %
- Geburten mit Alter [25-35]
- verf. Einkommen in T€ pro Einw.
- Teilzeitquote SoziversBeschäftigte/2
- geringfügiger Nebenjob
- Ausländeranteil in %
- Arbeitslosigkeit [15-25] in %
- Sterblichkeit der Männer [65-75] in ‰
- BIP in T€ pro Einwohner
- nur geringfügig Beschäftigt

	1996	1997	1998	1999	2000	2001	2002	2003	2004	2005	2006	2007	2008	2009	2010	2011	2012	2013	2014	2015
Anteil SoziversBeschäftigte / Bev [20-30]	60	58	57	56	54	52	48	47	45	43	44	46	48	48	49	52	56	57	60	59
Arbeitslosigkeit w in %	22	21	19	19	19	19	19	19	19	19	18	17								
Arbeitslosigkeit m in %	16	17	18	19	19	19	19	19	19	20	18	15								
Selbständige in %	7	8	8	9	9	9	10	10	11	11	11	11	11	11	11	11	11	11	11	11
Geburten mit Alter [25-35]	6	7	7	8	9	8	8	9	9	9	9	10	10	10	10	10	10	10	10	10
verf. Einkommen in T€ pro Einw.	12	12	13	13	14	14	14	15	15	15	15	15	16	16	17	17	18	18	18	18
Teilzeitquote SoziversBeschäftigte/2	5	5	6	6	6	7	7	7	7	8	8	9	10	10	10	10	10	13	13	14
geringfügiger Nebenjob							2	3	4	4	4	4	4	4	4	4	5			
Ausländeranteil in %	2	2	2	2	2	2	3	3	3	3	3	3	3	3	3	3	2	2	3	4
Arbeitslosigkeit [15-25] in %																				
Sterblichkeit der Männer [65-75] in ‰	33	32	30	28	27	27	26	25	24	23	22	22	21	22	22	21	23	22	22	23
BIP in T€ pro Einwohner	15	16	16	16	17	17	18	19	21	21	21	22	23	23	23	22	23	24	26	27
nur geringfügig Beschäftigt				9	10	11	12	13	12	13	12	13	12	12	12	12	11			

## Regionalvergleich: Abweichungen vom Wert Deutschlands insgesamt

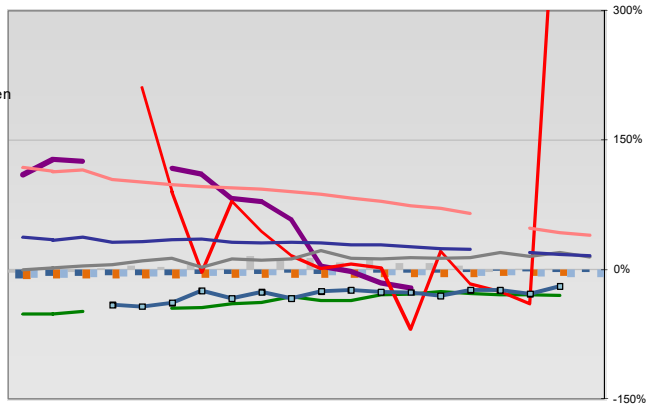


## Bildung und Soziales



## Regionalvergleich der Wirtschaftskraft

- Einnahmen/Ausgaben-Quote
- Übernachtungen pro Gästeankunft
- Wohngebäudeanteil mit 1-2 Wohnungen
- Kfz pro Einwohner
- ProKopf Steueraufkommen
- Schulden / netto Steueraufkommen
- Insolvenzforderungen in % des BIPs
- Gästeankünfte pro Einwohner
- Akademikeranteil der SoziversBesch.
- Akademikerinnenanteil
- Anteil Auslandsumsatz



- RVG: Sterblichkeitsdifferenz (m-w)-[65-75]
- RVG: Wahlbeteiligung Bund & Europa
- RVG: Arbeitslosigkeit der Ausländer
- RVG: Eheschließungen
- RVG: rel Anteil der Geburten ab Alter 35
- RVG: Bevölkerungsanteil ab 65 Jahre
- RVG: rel Anteil der Geburten bis Alter 25
- RVG: Anteil nicht ehelicher Geburten
- RVG: ProKopf Energieverbrauch der Produktion/3
- RVG: Wanderungssaldo in ‰
- RVG: Bevölkerungsdichte
- RVG: Ausländeranteil

## Demographie, Energie und Wahlen

