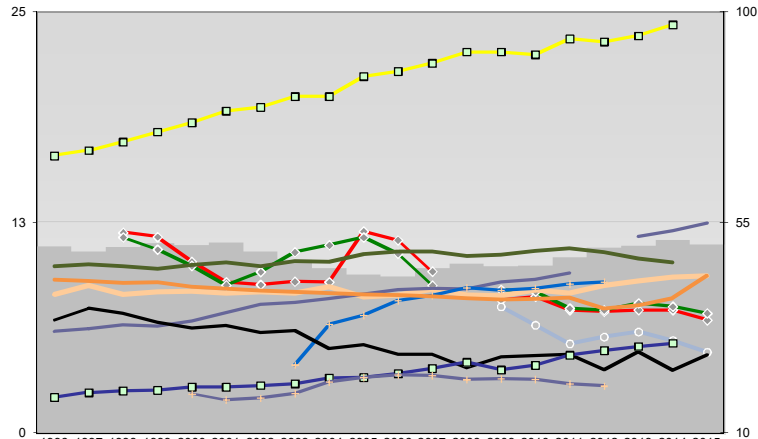




Ennepe-Ruhr-Kreis



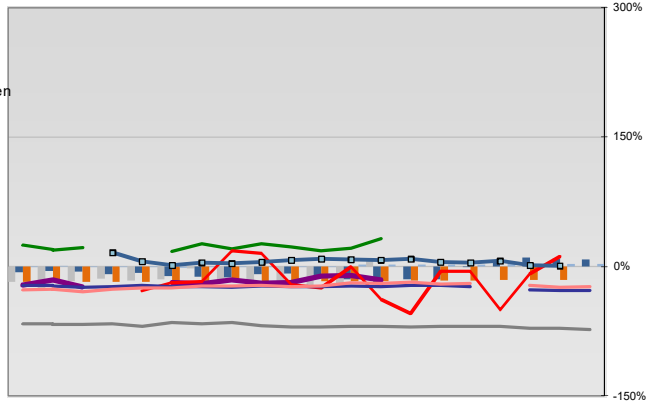
Entwicklungen

- Anteil SoziversBeschäftigte / Bev [20-30]
- Arbeitslosigkeit w in %
- Arbeitslosigkeit m in %
- Selbständige in %
- Geburten mit Alter [25-35]
- verf. Einkommen in T€ pro Einw.
- Teilzeitquote SoziversBeschäftigte/2
- geringfügiger Nebenjob
- Ausländeranteil in %
- Arbeitslosigkeit [15-25] in %
- Sterblichkeit der Männer [65-75] in %
- BIP in T€ pro Einwohner
- nur geringfügig Beschäftigt

| | | | | | | | | | | | | | | | | | | | |
|----|----|----|----|----|----|----|----|----|----|----|----|----|----|----|----|----|----|----|----|
| 50 | 49 | 50 | 51 | 50 | 51 | 49 | 47 | 45 | 44 | 43 | 45 | 46 | 46 | 46 | 48 | 50 | 50 | 51 | 50 |
| 12 | 12 | 10 | 9 | 9 | 9 | 9 | 9 | 12 | 11 | 10 | | 8 | 8 | 7 | 7 | 7 | 7 | 7 | 7 |
| 12 | 11 | 10 | 9 | 10 | 11 | 11 | 12 | 11 | 9 | 9 | 8 | 7 | 7 | 8 | 8 | 7 | | | |
| 10 | 10 | 10 | 10 | 10 | 10 | 10 | 10 | 11 | 11 | 11 | 11 | 11 | 11 | 11 | 11 | 11 | 10 | 10 | 10 |
| 8 | 9 | 8 | 8 | 8 | 8 | 8 | 8 | 9 | 8 | 8 | 9 | 8 | 8 | 8 | 8 | 9 | 9 | 9 | 9 |
| 16 | 17 | 17 | 18 | 18 | 19 | 19 | 20 | 21 | 21 | 22 | 23 | 23 | 22 | 23 | 23 | 24 | 24 | | |
| 6 | 6 | 6 | 6 | 7 | 7 | 8 | 8 | 8 | 8 | 9 | 9 | 9 | 9 | 9 | 9 | 12 | 12 | 12 | 12 |
| 9 | 9 | 9 | 9 | 9 | 9 | 8 | 8 | 8 | 8 | 8 | 8 | 8 | 8 | 8 | 8 | 7 | 8 | 8 | 9 |
| 34 | 37 | 36 | 34 | 32 | 33 | 31 | 32 | 28 | 29 | 27 | 27 | 24 | 26 | 27 | 27 | 23 | 27 | 23 | 27 |
| 18 | 19 | 19 | 19 | 20 | 20 | 20 | 21 | 22 | 22 | 23 | 24 | 25 | 23 | 24 | 27 | 28 | 28 | 29 | |
| | | | | 18 | 17 | 17 | 18 | 21 | 22 | 22 | 22 | 21 | 22 | 21 | 21 | 20 | | | |

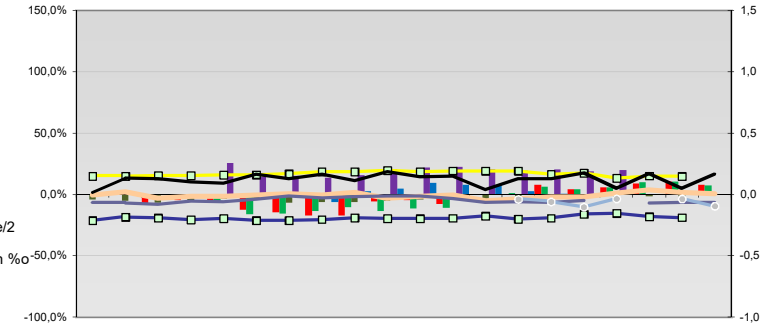
Regionalvergleich der Wirtschaftskraft

- Einnahmen/Ausgaben-Quote
- Übernachtungen pro Gästeankunft
- Wohngebäudeanteil mit 1-2 Wohnungen
- Kfz pro Einwohner
- ProKopf Steueraufkommen
- Schulden / netto Steueraufkommen
- Insolvenzforderungen in % des BIPs
- Gästeankünfte pro Einwohner
- Akademikeranteil der SoziversBesch.
- Akademikerinnenanteil
- Anteil Auslandsumsatz

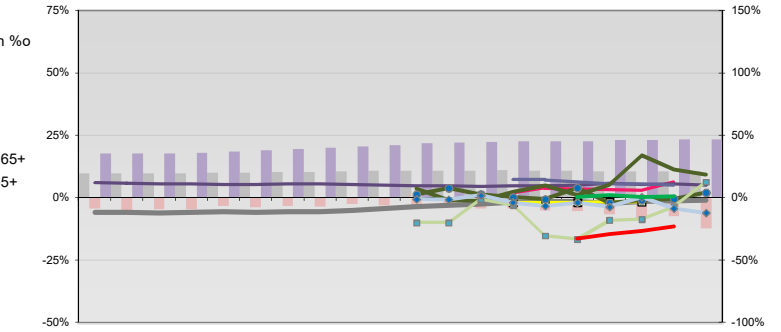


- RVG: Sterblichkeitsdifferenz (m-w)-[65-75]
- RVG: Wahlbeteiligung Bund & Europa
- RVG: Arbeitslosigkeit der Ausländer
- RVG: Eheschließungen
- RVG: rel Anteil der Geburten ab Alter 35
- RVG: Bevölkerungsanteil ab 65 Jahre
- RVG: rel Anteil der Geburten bis Alter 25
- RVG: Anteil nicht ehelicher Geburten
- RVG: ProKopf Energieverbrauch der Produktion/3
- Wanderungssaldo in %
- RVG: Bevölkerungsdichte
- RVG: Ausländeranteil

Regionalvergleich: Abweichungen vom Wert Deutschlands insgesamt



Bildung und Soziales



Demographie, Energie und Wahlen

