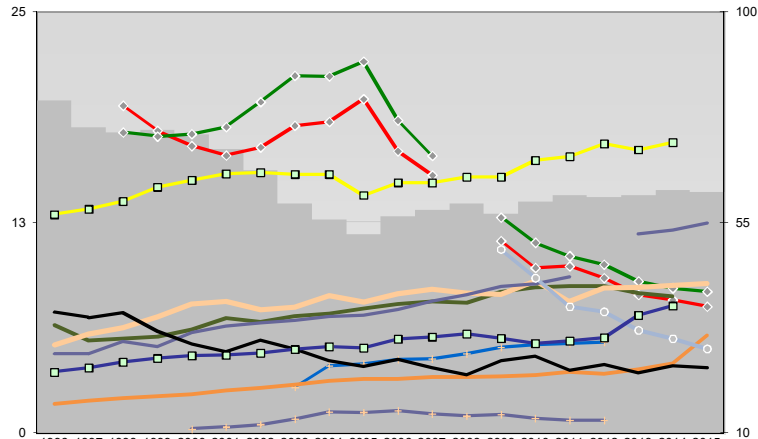
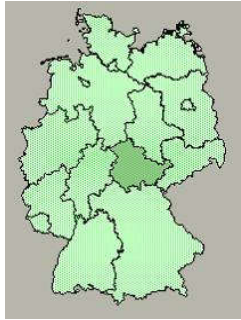




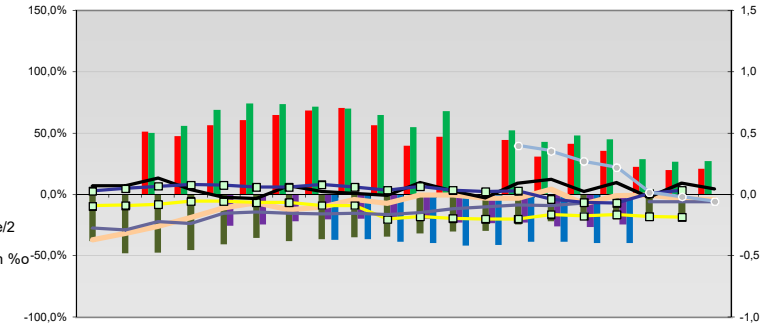
Erfurt, Kreisfreie Stadt



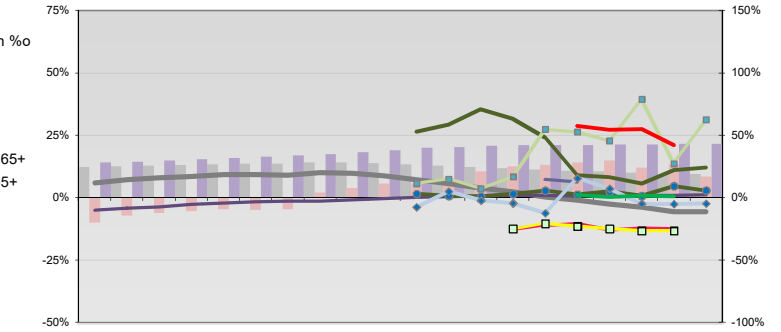
Entwicklungen

Anteil SoziversBeschäftigte / Bev [20-30]	81	75	74	75	74	71	66	59	56	52	56	58	59	57	59	61	60	61	62	62
Arbeitslosigkeit w in %	19	18	17	16	17	18	18	20	17	15				11	10	10	9	8	8	8
Arbeitslosigkeit m in %	18	18	18	18	20	21	21	22	19	16				13	11	11	10	9	9	8
Selbständige in %	6	5	6	6	6	7	7	7	7	8	8	8	8	8	8	9	9	9	8	8
Geburten mit Alter [25-35]	5	6	6	7	8	8	7	7	8	8	8	9	8	8	8	9	8	9	9	9
verf. Einkommen in T€ pro Einw.	13	13	14	15	15	15	15	15	14	15	15	15	15	15	16	16	17	17	17	17
Teilzeitquote SoziversBeschäftigte/2	5	5	5	5	6	6	7	7	7	7	8	8	8	8	9	9	9	12	12	12
geringfügiger Nebenjob									3	4	4	4	4	4	5	5	5	5	5	5
Ausländeranteil in %	2	2	2	2	2	3	3	3	3	3	3	3	3	3	3	4	4	4	4	6
Arbeitslosigkeit [15-25] in %															11	9	8	7	6	5
Sterblichkeit der Männer [65-75] in %o	36	35	36	32	29	27	30	28	25	24	26	24	22	25	26	23	25	23	24	24
BIP in T€ pro Einwohner	23	24	25	26	27	27	28	28	28	30	31	31	30	29	30	30	35	37		
nur geringfügig Beschäftigt						11	11	12	13	15	14	15	14	14	14	13	13	13		

Regionalvergleich: Abweichungen vom Wert Deutschlands insgesamt

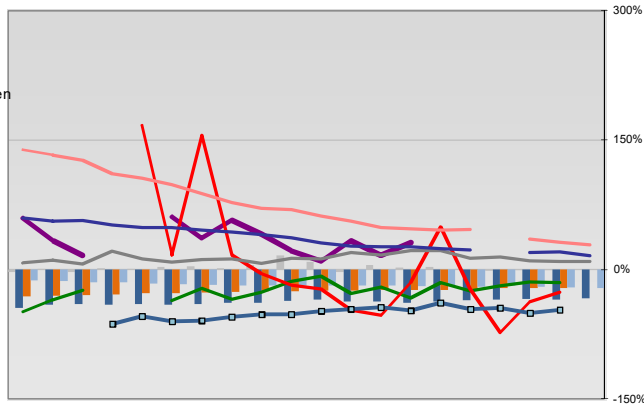


Bildung und Soziales



Regionalvergleich der Wirtschaftskraft

- Einnahmen/Ausgaben-Quote
- Übernachtungen pro Gästeankunft
- Wohngebäudeanteil mit 1-2 Wohnungen
- Kfz pro Einwohner
- ProKopf Steueraufkommen
- Schulden / netto Steueraufkommen
- Insolvenzforderungen in % des BIPs
- Gästeankünfte pro Einwohner
- Akademikeranteil der SoziversBesch.
- Akademikerinnenanteil
- Anteil Auslandsumsatz



- RVG: Sterblichkeitsdifferenz (m-w)-[65-75]
- RVG: Wahlbeteiligung Bund & Europa
- RVG: Arbeitslosigkeit der Ausländer
- RVG: Eheschließungen
- RVG: rel Anteil der Geburten ab Alter 35
- RVG: Bevölkerungsanteil ab 65 Jahre
- RVG: rel Anteil der Geburten bis Alter 25
- RVG: Anteil nicht ehelicher Geburten
- RVG: ProKopf Energieverbrauch der Produktion/3
- Wanderungssaldo in %o
- RVG: Bevölkerungsdichte
- RVG: Ausländeranteil

Demographie, Energie und Wahlen

