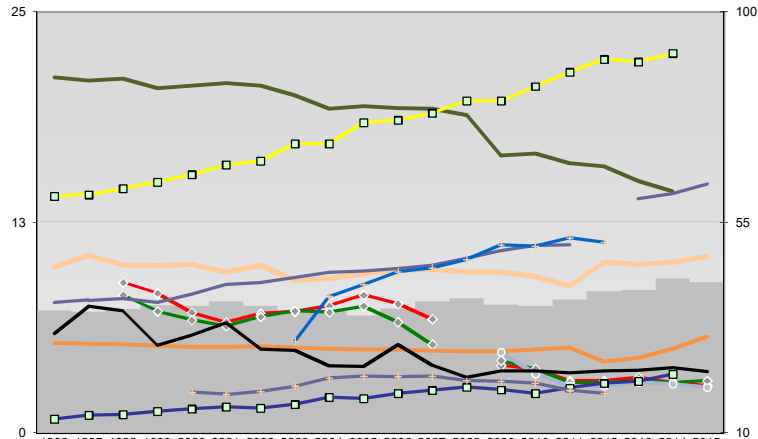




Forchheim, Landkreis



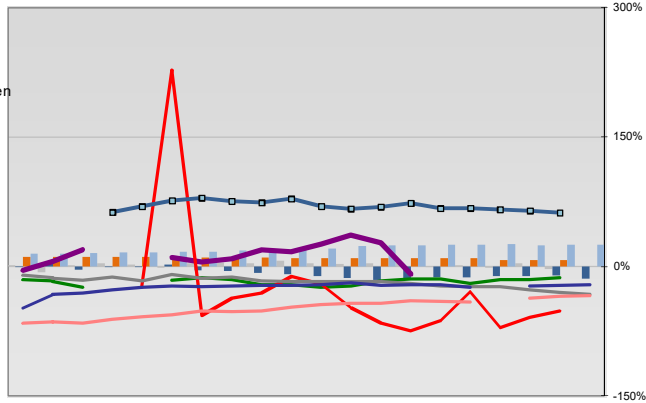
Entwicklungen

- Anteil SoziversBeschäftigte / Bev [20-30]
- ◆ Arbeitslosigkeit w in %
- ◆ Arbeitslosigkeit m in %
- Selbständige in %
- Geburten mit Alter [25-35]
- verf. Einkommen in T€ pro Einw.
- Teilzeitquote SoziVersBeschäftigte/2
- geringfügiger Nebenjob
- Ausländeranteil in %
- Arbeitslosigkeit [15-25] in %
- Sterblichkeit der Männer [65-75] in ‰
- BIP in T€ pro Einwohner
- nur geringfügig Beschäftigt

	1996	1997	1998	1999	2000	2001	2002	2003	2004	2005	2006	2007	2008	2009	2010	2011	2012	2013	2014	2015
Anteil SoziversBeschäftigte / Bev [20-30]	36	36	36	37	37	38	37	36	36	35	37	38	39	37	37	38	40	41	43	42
Arbeitslosigkeit w in %				9	8	7	7	7	7	8	8	8	7		4	4	3	3	3	3
Arbeitslosigkeit m in %				8	7	7	6	7	7	7	8	7	5		4	4	3	3	3	3
Selbständige in %	21	21	21	20	21	21	21	20	19	19	19	19	19	19	16	17	16	16	15	14
Geburten mit Alter [25-35]	10	11	10	10	10	10	10	9	9	9	10	10	10	10	10	9	9	10	10	10
verf. Einkommen in T€ pro Einw.	14	14	15	15	15	16	16	17	17	18	19	19	20	20	21	21	22	22	23	
Teilzeitquote SoziVersBeschäftigte/2	8	8	8	8	8	8	9	9	10	10	10	10	10	11	11	11		14	14	15
geringfügiger Nebenjob								5	8	9	10	10	10	10	11	11	12	11		
Ausländeranteil in %	5	5	5	5	5	5	5	5	5	5	5	5	5	5	5	5	4	4	5	6
Arbeitslosigkeit [15-25] in %															5	4	3	3	3	3
Sterblichkeit der Männer [65-75] in ‰	31	37	36	29	31	34	28	28	24	24	29	24	22	23	23	23	23	23	24	23
BIP in T€ pro Einwohner	13	14	14	15	15	16	15	16	18	17	18	19	20	19	18	20	21	21	23	
nur geringfügig Beschäftigt					19	18	19	20	22	22	22	22	21	21	21	21	19	18		

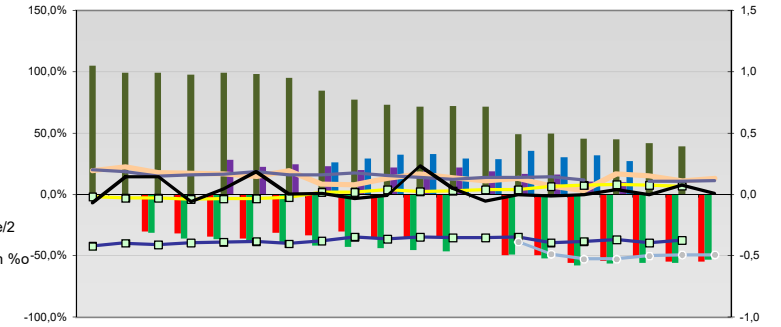
Regionalvergleich der Wirtschaftskraft

- Einnahmen/Ausgaben-Quote
- Übernachtungen pro Gästeankunft
- Wohngebäudeanteil mit 1-2 Wohnungen
- Kfz pro Einwohner
- ProKopf Steueraufkommen
- Schulden / netto Steueraufkommen
- Insolvenzforderungen in % des BIPs
- Gästeankünfte pro Einwohner
- Akademikeranteil der SoziVersBesch.
- Akademikerinnenanteil
- Anteil Auslandsumsatz



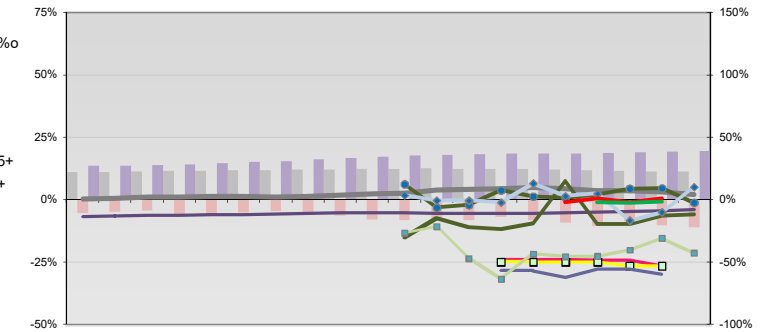
- RVG: Sterblichkeitsdifferenz (m-w)-[65-75]
- RVG: Wahlbeteiligung Bund & Europa
- RVG: Arbeitslosigkeit der Ausländer
- RVG: Eheschließungen
- RVG: rel Anteil der Geburten ab Alter 35
- RVG: Bevölkerungsanteil ab 65 Jahre
- RVG: rel Anteil der Geburten bis Alter 25
- RVG: Anteil nicht ehelicher Geburten
- RVG: ProKopf Energieverbrauch der Produktion/3
- Wanderungssaldo in ‰
- RVG: Bevölkerungsdichte
- RVG: Ausländeranteil

Regionalvergleich: Abweichungen vom Wert Deutschlands insgesamt



Bildung und Soziales

- Bevölkerungsanteil [15-25]
- Bevölkerungsüberhang [15-25] w in %
- Bevölkerungsanteil [65 - oo]
- RVG: Bevölkerungsanteil [15-25]
- RVG: Grundsicherung 65+ w
- RVG: Bevölkerungsanteil [65-oo]
- RVG: GS wg. Erwerbsminderung 65+
- RVG: Abgänger mit Abitur
- RVG: Abituranteil m
- RVG: Ohne Abschluss
- RVG: Ohne Abschluss m
- RVG: Betreuungsquote [0-3]
- RVG: Betreuungsquote [3-6]



Demographie, Energie und Wahlen

