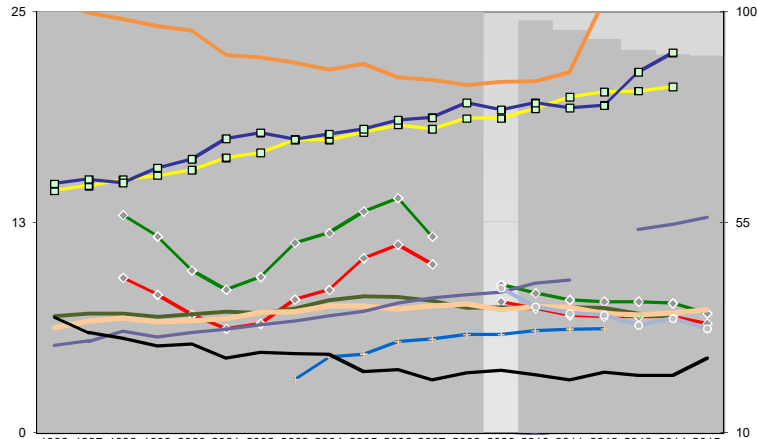
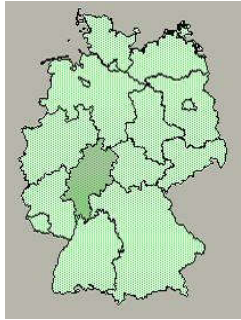




## Frankfurt am Main, Kreisfreie Stadt

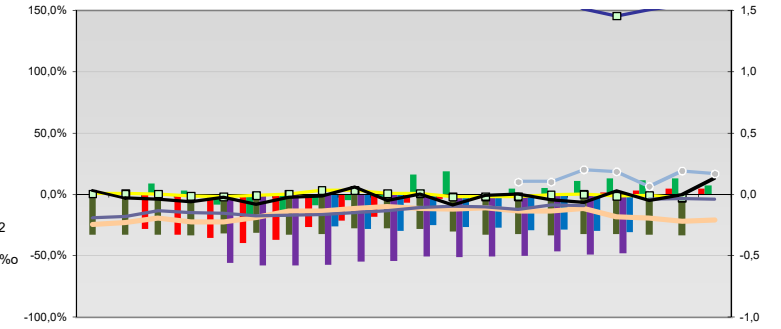


### Entwicklungen

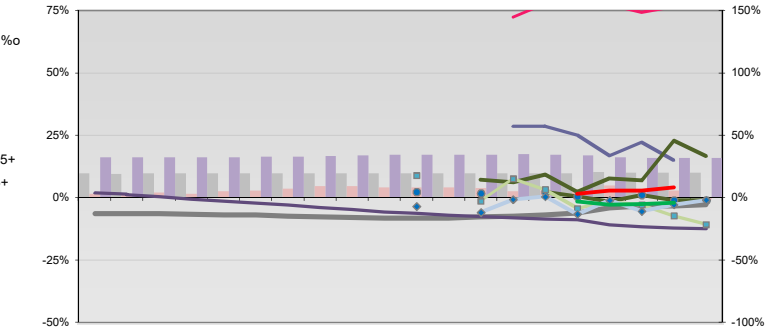
Anteil SoziversBeschäftigte / Bev [20-30]	109	110	111	114	118	124	120	113	106	101	102	104	106	98	96	94	92	91	91
Arbeitslosigkeit w in %			9	8	7	6	6	8	9	10	11	10		8	7	7	7	7	7
Arbeitslosigkeit m in %			13	12	10	9	9	11	12	13	14	12		9	8	8	8	8	7
Selbständige in %	7	7	7	7	7	7	7	7	8	8	8	8	7	7	7	7	7	7	7
Geburten mit Alter [25-35]	6	7	7	7	7	7	7	7	8	8	7	8	8	7	8	7	7	7	7
verf. Einkommen in T€ pro Einw.	14	15	15	15	16	16	17	17	17	18	18	18	19	19	19	20	20	20	21
Teilzeitquote SoziversBeschäftigte/2	5	5	6	6	6	6	6	7	7	7	8	8	8	8	9	9	12	12	13
geringfügiger Nebenjob							3	5	5	5	5	6	6	6	6	6	6	6	6
Ausländeranteil in %	26	25	25	24	24	22	22	22	22	21	21	21	21	21	21	21	26	26	27
Arbeitslosigkeit [15-25] in %														9	8	7	7	6	7
Sterblichkeit der Männer [65-75] in %	35	31	30	29	29	26	27	27	27	23	24	21	23	23	22	21	23	22	22
BIP in T€ pro Einwohner	63	64	63	67	69	73	74	73	74	75	77	77	81	79	81	79	80	87	91
nur geringfügig Beschäftigt					6	6	6	7	8	8	9	9	9	9	9	9	9	9	9

- Arbeitslosigkeit w in %
- Arbeitslosigkeit m in %
- Selbständige in %
- nur geringfügig Beschäftigt
- geringfügiger Nebenjob
- Geburten mit Alter [25-35]
- verf. Einkommen in T€ pro Einw.
- Teilzeitquote SoziversBeschäftigte/2
- Sterblichkeit der Männer [65-75] in %
- BIP in T€ pro Einwohner
- Arbeitslosigkeit [15-25] in %

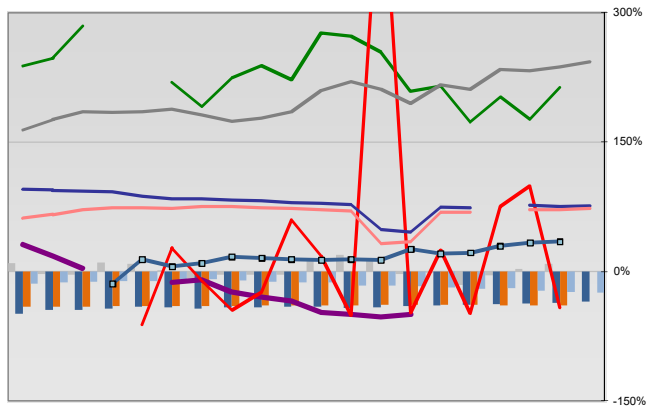
## Regionalvergleich: Abweichungen vom Wert Deutschlands insgesamt



## Bildung und Soziales



## Regionalvergleich der Wirtschaftskraft



- Einnahmen/Ausgaben-Quote
- Übernachtungen pro Gästeankunft
- Wohngebäudeanteil mit 1-2 Wohnungen
- Kfz pro Einwohner
- ProKopf Steueraufkommen
- Schulden / netto Steueraufkommen
- Insolvenzforderungen in % des BIPs
- Gästeankünfte pro Einwohner
- Akademikeranteil der SoziversBesch.
- Akademikerinnenanteil
- Anteil Auslandsumsatz

- RVG: Sterblichkeitsdifferenz (m-w)[65-75]
- RVG: Wahlbeteiligung Bund & Europa
- RVG: Arbeitslosigkeit der Ausländer
- RVG: Eheschließungen
- RVG: rel Anteil der Geburten ab Alter 35
- RVG: Bevölkerungsanteil ab 65 Jahre
- RVG: rel Anteil der Geburten bis Alter 25
- RVG: Anteil nicht ehelicher Geburten
- RVG: ProKopf Energieverbrauch der Produktion/3
- Wanderungssaldo in %
- RVG: Bevölkerungsdichte
- RVG: Ausländeranteil

## Demographie, Energie und Wahlen

