



Freiburg im Breisgau, Kreisfreie Stadt

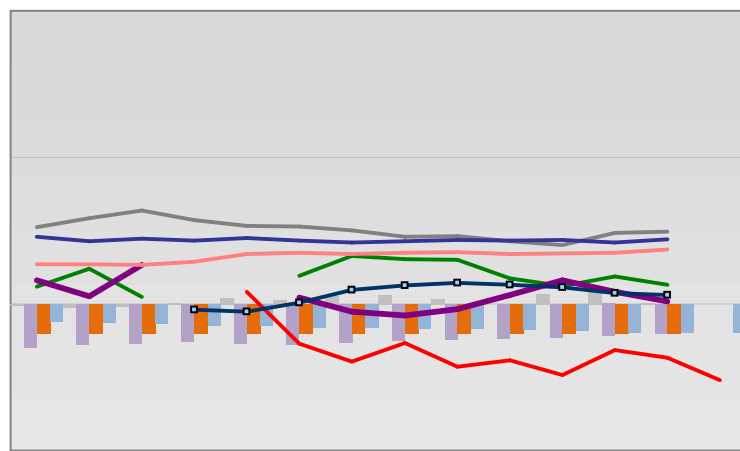


Entwicklungen

— Selbständige in %	8,7	9,1	8,9	8,8	8,9	8,9	8,7	8,9	9,2	9,4	9,4	9,2	9,0
— Arbeitslosigkeit w in %			9,3	9,0	8,0	7,1	6,9	7,3	7,1	9,2	9,2	7,8	7,1
— Arbeitslosigkeit m in %			12,7	12,1	10,5	9,9	10,4	11,1	10,6	11,7	11,7	9,8	8,5
— Geburten mit Alter [25-35]	6,0	6,6	6,1	6,3	6,2	5,7	6,1	6,3	6,3	6,0	6,2	6,6	
— verf. Einkommen in T€ pro Einw.	13,3	13,7	14,0	14,4	14,7	15,2	15,0	16,5	16,5	17,0	17,8	17,9	18,3
— Teilzeitquote SoziVersBeschäftigte	17,8	18,9	19,6	18,9	19,6	20,6	21,4	22,4	22,9	23,1	23,8	24,6	25,4
— geringfügiger Nebenjob								4,4	5,9	6,4	6,8	7,3	7,6
— Sterblichkeit der Männer [65-75] in ‰	29,7	27,4	24,2	24,8	26,5	25,2	20,1	25,7	20,9	20,9	21,4	19,9	18,1
— BIP in T€ pro Einwohner	31,1	30,7	33,9	32,7	33,4	34,2	36,2	34,7	35,8	35,0	35,7	36,6	38,3
— nur geringfügig Beschäftigt					15,6	15,9	15,6	16,2	17,9	18,2	18,4	18,5	19,1
— Anteil SoziversBeschäftigte [20-30]	40,4	43,1	45,0	47,9	49,6	50,8	51,3	48,1	46,7	45,6	45,4	45,8	47,5

Regionalvergleich der Wirtschaftskraft

- Einnahmen/Ausgaben-Quote
- Übernachtungen pro Gästeankunft
- Wohngebäudeanteil mit 1-2 Wohnungen
- Kfz pro Einwohner
- ProKopf Steueraufkommen
- Schulden / netto Steueraufkommen
- Insolvenzforderungen in % des BIPs
- Gästeankünfte pro Einwohner
- höhere Bildungsabschlüsse (m)
- höhere Bildungsabschlüsse (w)
- Anteil Auslandsumsatz

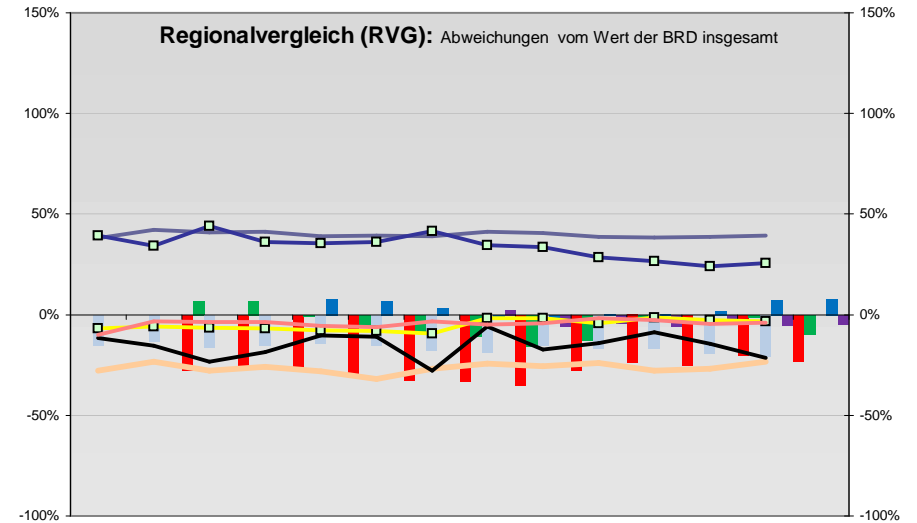


BRD insgesamt

D	C	B	B+	A	A+	AA	AA+	AAA
angemessen		überdurchschnittlich			nachhaltig überdurchschnittlich			



Regionalvergleich (RVG): Abweichungen vom Wert der BRD insgesamt



- RVG: Sterblichkeitsdifferenz (m-w)-[65-75]
- RVG: rel. Arbeitslosigkeit des Alters [20-25]
- RVG: rel Anteil der Geburten ab Alter 35
- RVG: rel Anteil der Geburten bis Alter 25
- RVG: Anteil Gewerbeenergie aus Kohle, Öl, Gas
- RVG: Bevölkerungsdichte
- RVG: Wahlbeteiligung Bund & Europa
- RVG: Eheschließungen
- RVG: Bevölkerungsanteil ab 65 Jahre
- RVG: Anteil nicht ehelicher Geburten
- RVG: Wanderungssaldo in ‰
- RVG: Ausländeranteil

Demographie-Regionalvergleich (RVG)

