



# Freyung-Grafenau, Landkreis

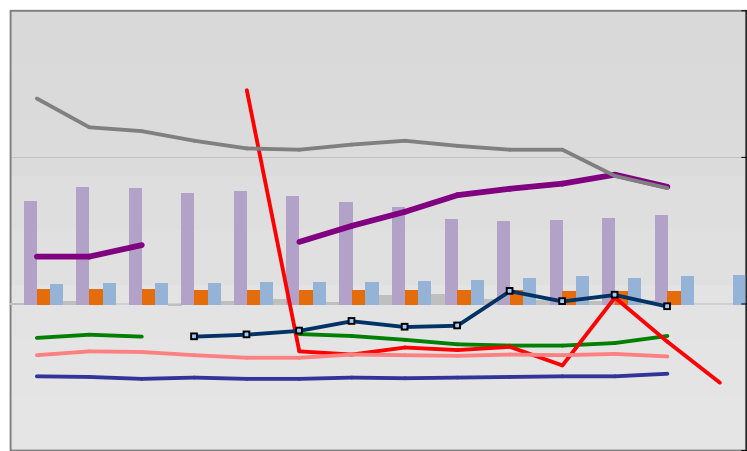


## Entwicklungen

—■— Selbständige in %	19,6	19,8	19,7	19,3	18,7	18,7	19,5	19,8	18,5	19,1	19,1	19,3	19,1	
—◆— Arbeitslosigkeit w in %			9,3	8,8	6,7	6,0	7,6	9,3	8,8	10,0	10,0	8,1	5,0	4,5
—◇— Arbeitslosigkeit m in %			10,9	9,4	8,7	9,4	11,1	12,5	12,0	11,4	9,9	6,3	5,4	5,8
—■— Geburten mit Alter [25-35]	9,7	9,8	10,0	10,0	9,2	9,4	9,8	8,8	9,3	8,4	8,8	9,0	9,1	
—■— verf. Einkommen in T€ pro Einw.	12,1	12,1	12,4	12,8	13,1	13,7	13,9	13,8	13,8	15,2	15,8	16,2	16,8	
—■— Teilzeitquote SoziVersBeschäftigte	11,7	12,1	12,5	12,2	12,8	13,9	15,0	15,7	16,5	17,1	17,8	18,5	19,4	
—■— geringfügiger Nebenjob							4,0	6,0	6,5	7,0	8,1	8,4	9,3	
—■— Sterblichkeit der Männer [65-75] in ‰	40,8	31,6	36,5	33,4	36,6	30,2	32,5	33,0	33,8	32,6	33,1	28,6	25,4	
—■— BIP in T€ pro Einwohner	15,5	15,5	15,9	17,1	17,3	16,6	17,4	16,8	18,5	19,0	19,5	20,7	22,0	
—■— nur geringfügig Beschäftigt					19,3	19,8	20,7	22,5	24,7	25,3	25,7	25,4	24,9	25,4
—■— Anteil SoziversBeschäftigte [20-30]	50,7	49,4	46,4	46,6	50,0	51,1	46,9	43,4	42,3	39,7	40,0	43,1	43,2	

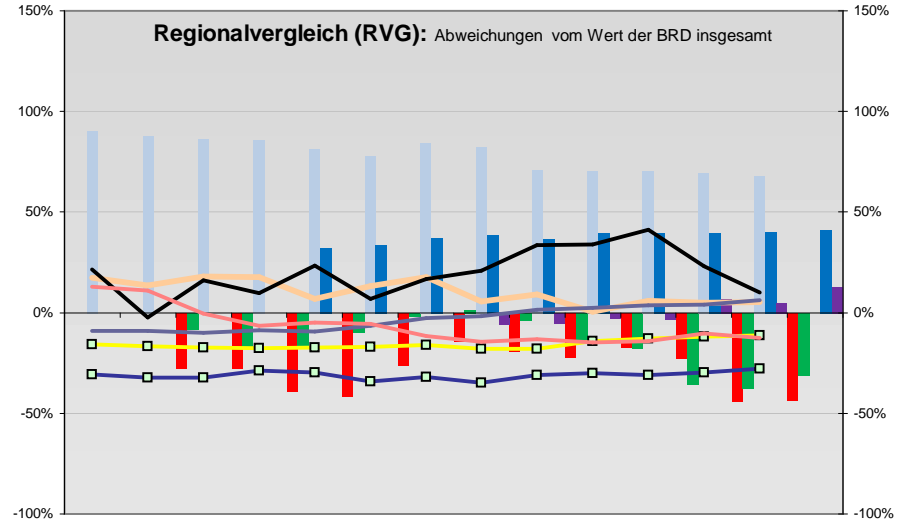
## Regionalvergleich der Wirtschaftskraft

- Einnahmen/Ausgaben-Quote
- Übernachtungen pro Gästeankunft
- Wohngebäudeanteil mit 1-2 Wohnungen
- Kfz pro Einwohner
- ProKopf Steueraufkommen
- Schulden / netto Steueraufkommen
- Insolvenzforderungen in % des BIPs
- Gästeankünfte pro Einwohner
- höhere Bildungsabschlüsse (m)
- höhere Bildungsabschlüsse (w)
- Anteil Auslandsumsatz



BRD insgesamt

D	C	B	B+	A	A+	AA	AA+	AAA
angemessen		überdurchschnittlich			nachhaltig überdurchschnittlich			



- RVG: Sterblichkeitsdifferenz (m-w)-[65-75]
- RVG: rel. Arbeitslosigkeit des Alters [20-25]
- RVG: rel Anteil der Geburten ab Alter 35
- RVG: rel Anteil der Geburten bis Alter 25
- RVG: Anteil Gewerbeenergie aus Kohle, Öl, Gas
- RVG: Bevölkerungsdichte
- RVG: Wahlbeteiligung Bund & Europa
- RVG: Eheschließungen
- RVG: Bevölkerungsanteil ab 65 Jahre
- RVG: Anteil nicht ehelicher Geburten
- Wanderungssaldo in ‰
- RVG: Ausländeranteil

## Demographie-Regionalvergleich (RVG)

