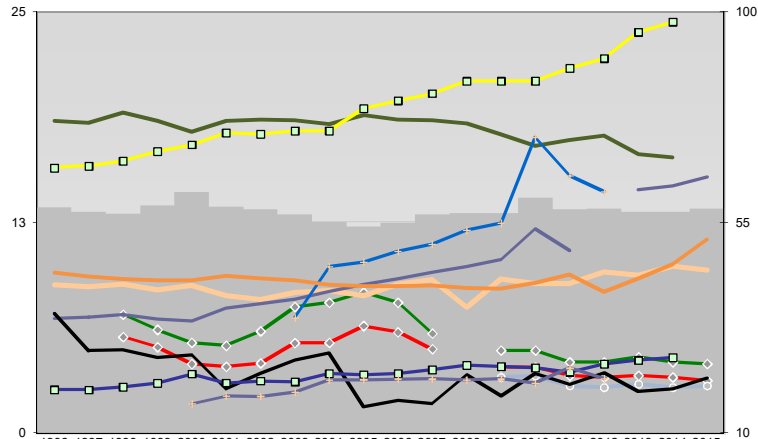
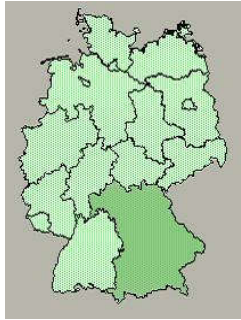




## Garmisch-Partenkirchen, Landkreis



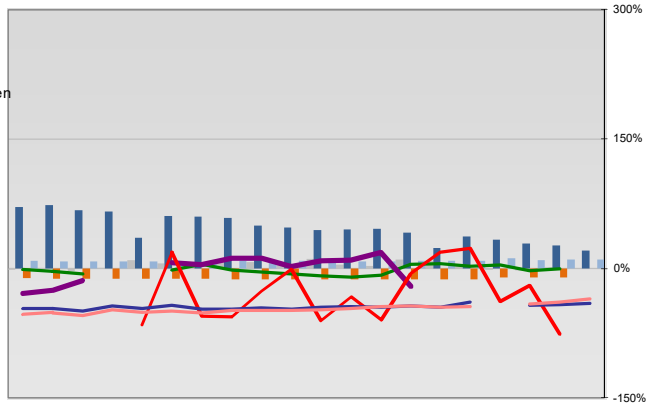
### Entwicklungen

- Anteil SoziversBeschäftigte / Bev [20-30]
- ◆ Arbeitslosigkeit w in %
- ◆ Arbeitslosigkeit m in %
- Selbständige in %
- Geburten mit Alter [25-35]
- verf. Einkommen in T€ pro Einw.
- Teilzeitquote SoziVersBeschäftigte/2
- geringfügiger Nebenjob
- Ausländeranteil in %
- Arbeitslosigkeit [15-25] in %
- Sterblichkeit der Männer [65-75] in ‰
- BIP in T€ pro Einwohner
- nur geringfügig Beschäftigt

58	57	57	59	62	58	58	57	55	54	55	57	57	57	60	58	58	57	57	58
6	5	4	4	4	4	5	5	6	6	5	4	4	3	3	3	3	3	3	3
7	6	5	5	6	7	8	8	8	8	6	5	5	4	4	5	4	4	4	4
19	18	19	18	19	19	19	19	18	19	19	18	18	17	17	18	17	16	16	16
9	9	9	8	9	8	8	8	8	8	9	9	7	9	9	9	10	9	10	10
16	16	16	17	17	18	18	18	18	19	20	20	21	21	21	22	22	24	24	24
7	7	7	7	7	7	8	8	8	9	9	10	10	10	12	11	14	15	15	15
10	9	9	9	9	9	9	9	9	9	9	9	9	9	9	8	9	10	12	12
35	28	28	26	27	19	23	26	27	16	17	16	22	18	23	20	23	19	19	22
19	19	20	21	23	21	21	21	23	22	23	23	24	24	24	23	25	26	26	26
	16	18	18	19	21	21	22	22	21	22	21	22	21	24	22				

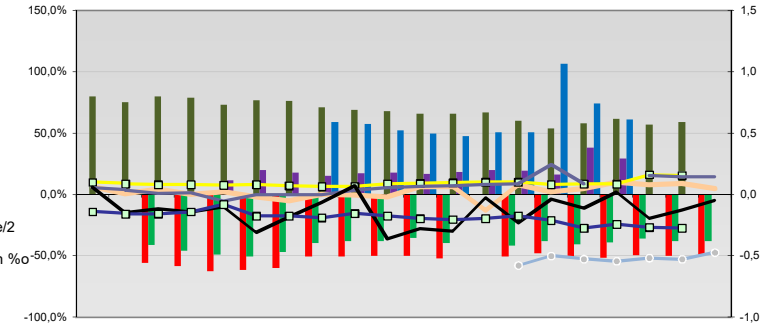
### Regionalvergleich der Wirtschaftskraft

- Einnahmen/Ausgaben-Quote
- Übernachtungen pro Gästeankunft
- Wohngebäudeanteil mit 1-2 Wohnungen
- Kfz pro Einwohner
- ProKopf Steueraufkommen
- Schulden / netto Steueraufkommen
- Insolvenzforderungen in % des BIPs
- Gästeankünfte pro Einwohner
- Akademikeranteil der SoziVersBesch.
- Akademikerinnenanteil
- Anteil Ausländerumsatz

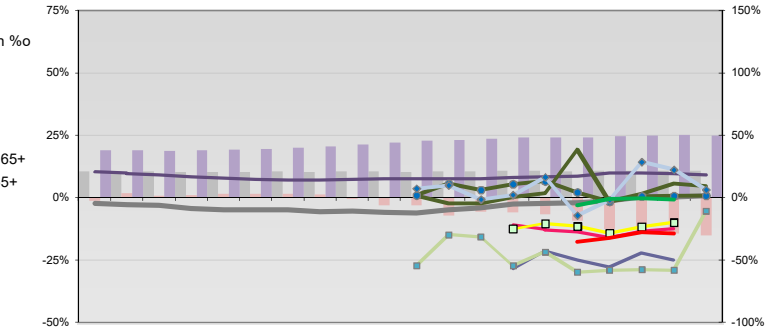


- RVG: Sterblichkeitsdifferenz (m-w)-[65-75]
- RVG: Wahlbeteiligung Bund & Europa
- RVG: Arbeitslosigkeit der Ausländer
- RVG: Eheschließungen
- RVG: rel Anteil der Geburten ab Alter 35
- RVG: Bevölkerungsanteil ab 65 Jahre
- RVG: rel Anteil der Geburten bis Alter 25
- RVG: Anteil nicht ehelicher Geburten
- RVG: ProKopf Energieverbrauch der Produktion/3
- Wanderungssaldo in ‰
- RVG: Bevölkerungsdichte
- RVG: Ausländeranteil

## Regionalvergleich: Abweichungen vom Wert Deutschlands insgesamt



### Bildung und Soziales



### Demographie, Energie und Wahlen

