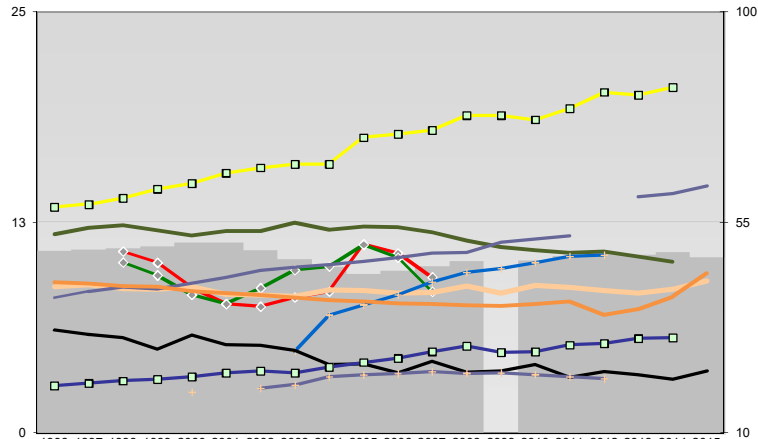
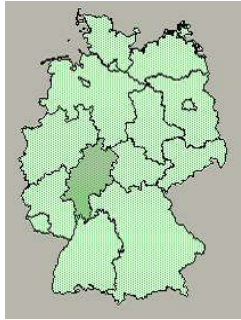




## Gießen, Regierungsbezirk



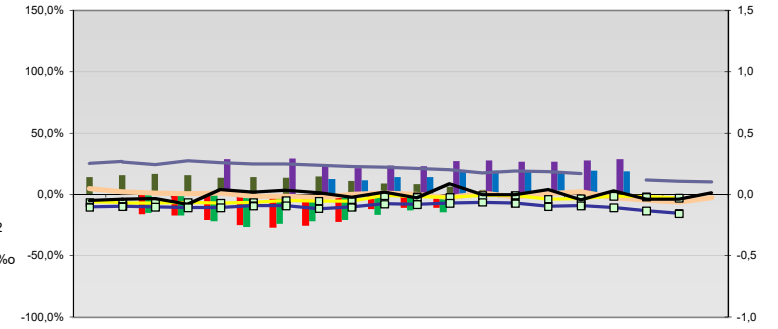
### Entwicklungen

Anteil SoziversBeschäftigte / Bev [20-30]	49	49	50	50	51	51	49	47	46	44	45	46	47	47	47	48	49	48	49	48
Arbeitslosigkeit w in %	11	10	9	8	7	8	8	11	11	9										
Arbeitslosigkeit m in %	10	9	8	8	9	10	10	11	10	8										
Selbständige in %	12	12	12	12	12	12	12	12	12	12	11	11	11	11	11	10	10			
Geburten mit Alter [25-35]	9	9	9	9	9	8	8	8	8	8	8	8	9	8	9	8	8	9	9	
verf. Einkommen in T€ pro Einw.	13	14	14	14	15	15	16	16	16	18	18	18	19	19	19	20	20	21		
Teilzeitquote SozVersBeschäftigte/2	8	8	9	9	9	10	10	10	10	10	11	11	11	12	12	14	14	15		
geringfügiger Nebenjob							5	7	8	8	9	10	10	10	10	10	11			
Ausländeranteil in %	9	9	9	9	8	8	8	8	8	8	8	8	8	8	8	7	7	8	9	
Arbeitslosigkeit [15-25] in %																				
Sterblichkeit der Männer [65-75] in ‰	32	31	30	28	31	29	29	28	25	25	23	25	23	23	25	22	23	22	21	23
BIP in T€ pro Einwohner	20	21	21	21	22	23	23	23	24	25	26	27	29	27	27	29	29	30	30	
nur geringfügig Beschäftigt					19	20	20	22	22	23	23	23	23	22	22	22				

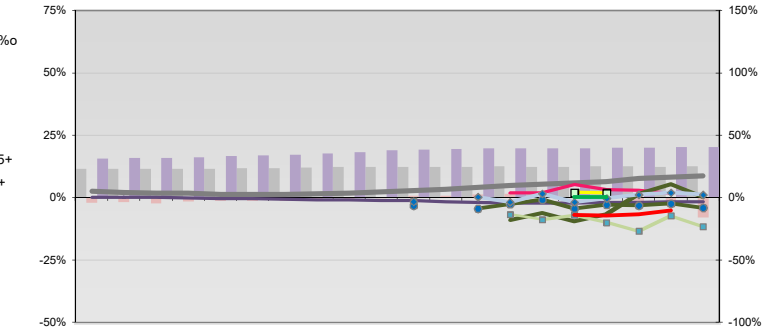
- Arbeitslosigkeit w in %
- Arbeitslosigkeit m in %
- Selbständige in %
- nur geringfügig Beschäftigt
- geringfügiger Nebenjob
- Geburten mit Alter [25-35]
- verf. Einkommen in T€ pro Einw.
- Teilzeitquote SozVersBeschäftigte/2
- Sterblichkeit der Männer [65-75] in ‰
- BIP in T€ pro Einwohner
- Arbeitslosigkeit [15-25] in %

- Bevölkerungsanteil [15-25]
- Bevölkerungsüberhang [15-25] w in ‰
- Bevölkerungsanteil [65 - ∞)
- RVG: Bevölkerungsanteil [15-25]
- RVG: Grundsicherung 65+ w
- RVG: Bevölkerungsanteil [65-∞)
- RVG: Grundsicherungsquote (GS) 65+
- RVG: GS wg. Erwerbsminderung 65+
- RVG: Abgänger mit Abitur
- RVG: Abiturananteil m
- RVG: Ohne Abschluss
- RVG: Ohne Abschluss m
- RVG: Betreuungsquote [0-3]
- RVG: Betreuungsquote [3-6]

## Regionalvergleich: Abweichungen vom Wert Deutschlands insgesamt

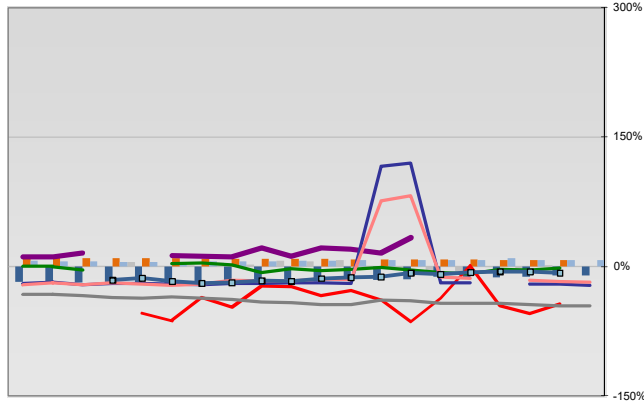


### Bildung und Soziales



### Regionalvergleich der Wirtschaftskraft

- Einnahmen/Ausgaben-Quote
- Übernachtungen pro Gästeankunft
- Wohngebäudeanteil mit 1-2 Wohnungen
- Kfz pro Einwohner
- ProKopf Steueraufkommen
- Schulden / netto Steueraufkommen
- Insolvenzforderungen in % des BIPs
- Gästeankünfte pro Einwohner
- Akademikeranteil der SozVersBesch.
- Akademikerinnenanteil
- Anteil Auslandsumsatz



- RVG: Sterblichkeitsdifferenz (m-w)-[65-75]
- RVG: Wahlbeteiligung Bund & Europa
- RVG: Arbeitslosigkeit der Ausländer
- RVG: Eheschließungen
- RVG: rel Anteil der Geburten ab Alter 35
- RVG: Bevölkerungsanteil ab 65 Jahre
- RVG: rel Anteil der Geburten bis Alter 25
- RVG: Anteil nicht ehelicher Geburten
- RVG: ProKopf Energieverbrauch der Produktion/3
- Wanderungssaldo in ‰
- RVG: Bevölkerungsdichte
- RVG: Ausländeranteil

### Demographie, Energie und Wahlen

