



Gifhorn, Landkreis

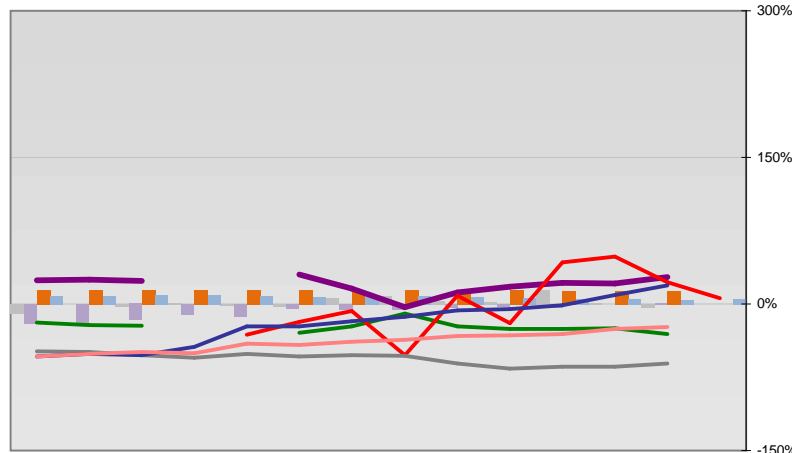


Entwicklungen

— Selbständige in %	13,2	13,4	13,1	13,0	12,5	12,7	12,4	12,4	11,9	12,3	12,5	12,6	12,4
— Arbeitslosigkeit w in %			16,5	14,5	12,7	11,5	11,6	11,6	10,5	12,4	12,3	11,2	8,7
— Arbeitslosigkeit m in %			12,3	10,5	9,2	8,9	9,0	9,2	9,2	10,4	9,6	8,4	6,4
— Geburten mit Alter [25-35]	10,5	10,3	9,6	10,8	10,5	10,2	10,7	9,6	10,0	10,0	9,8	10,5	10,6
— verf. Einkommen in T€ pro Einw.	13,5	13,8	14,1	14,3	14,7	15,1	15,2	15,1	15,1	16,5	16,6	16,9	17,5
— Teilzeitquote SoziVersBeschäftigte	17,4	18,5	18,8	18,0	18,0	19,0	19,5	19,8	20,3	20,8	21,2	22,3	22,0
— geringfügiger Nebenjob								5,4	7,7	7,8	9,1	9,7	10,7
— Sterblichkeit der Männer [65-75] in ‰	41,6	35,6	33,5	30,9	31,1	33,5	30,2	30,2	26,2	24,7	25,8	21,9	23,0
— BIP in T€ pro Einwohner	12,5	12,6	13,2	13,4	13,5	14,2	14,1	14,4	14,1	14,4	15,2	15,6	15,9
— nur geringfügig Beschäftigt				19,7	20,5	21,6	23,6	26,1	26,2	28,1	27,6	27,5	27,7
— Anteil SoziVersBeschäftigte [20-30]	32,7	32,1	33,0	35,7	36,7	38,7	38,0	36,0	34,5	33,5	31,8	33,3	33,5

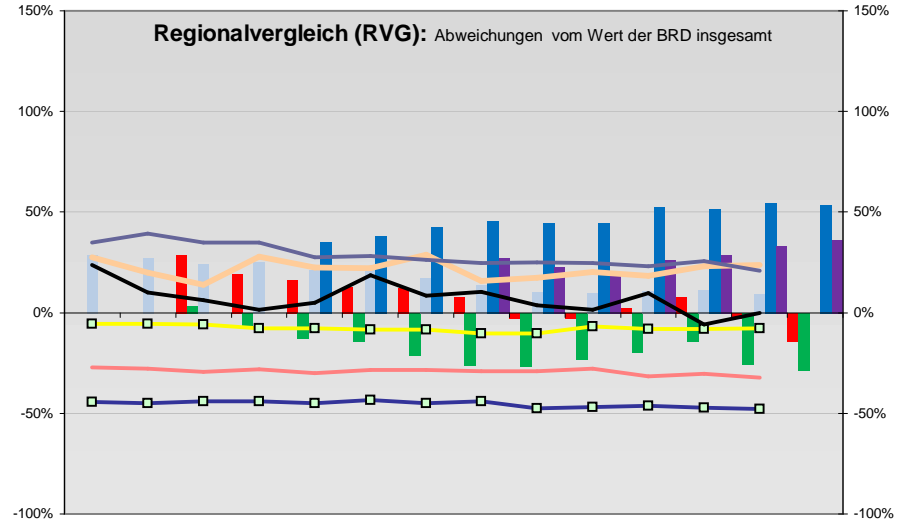
Regionalvergleich der Wirtschaftskraft

- Einnahmen/Ausgaben-Quote
- Übernachtungen pro Gästeankunft
- Wohngebäudeanteil mit 1-2 Wohnungen
- Kfz pro Einwohner
- ProKopf Steueraufkommen
- Schulden / netto Steueraufkommen
- Insolvenzforderungen in % des BIPs
- Gästeankünfte pro Einwohner
- höhere Bildungsabschlüsse (m)
- höhere Bildungsabschlüsse (w)
- Anteil Auslandsumsatz



BRD insgesamt

D	C	B	B+	A	A+	AA	AA+	AAA
angemessen		überdurchschnittlich			nachhaltig überdurchschnittlich			



- RVG: Sterblichkeitsdifferenz (m-w)-[65-75]
- RVG: rel. Arbeitslosigkeit des Alters [20-25]
- RVG: rel Anteil der Geburten ab Alter 35
- RVG: rel Anteil der Geburten bis Alter 25
- RVG: Anteil Gewerbeenergie aus Kohle, Öl, Gas
- RVG: Bevölkerungsdichte
- RVG: Wahlbeteiligung Bund & Europa
- RVG: Eheschließungen
- RVG: Bevölkerungsanteil ab 65 Jahre
- RVG: Anteil nicht ehelicher Geburten
- RVG: Wanderungssaldo in ‰
- RVG: Ausländeranteil

Demographie-Regionalvergleich (RVG)

