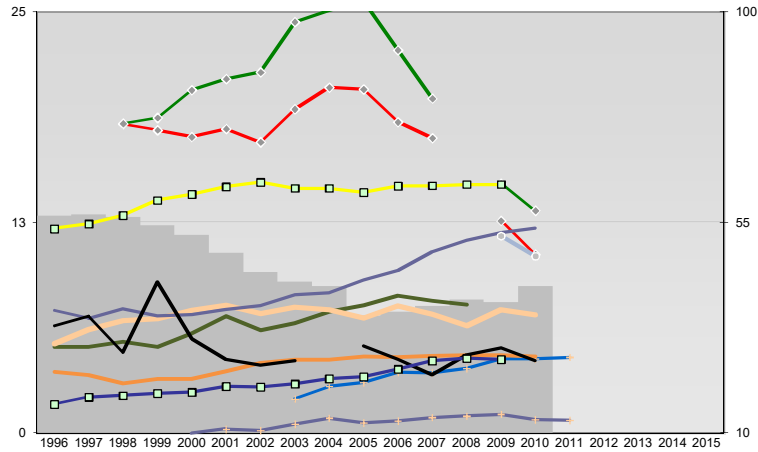
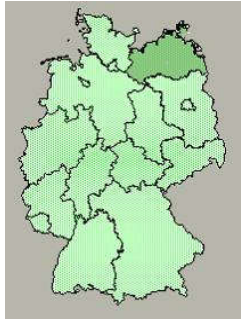




Greifswald, Kreisfreie Stadt

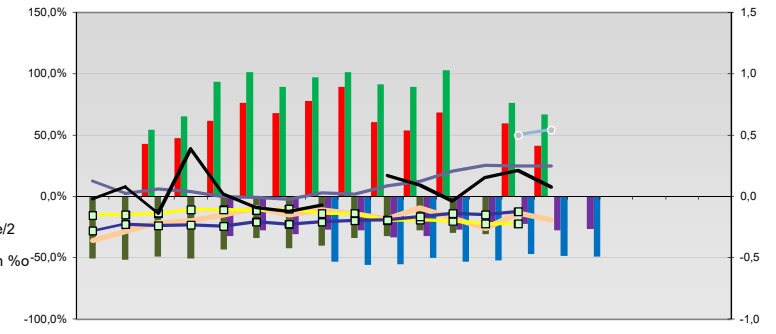


Entwicklungen

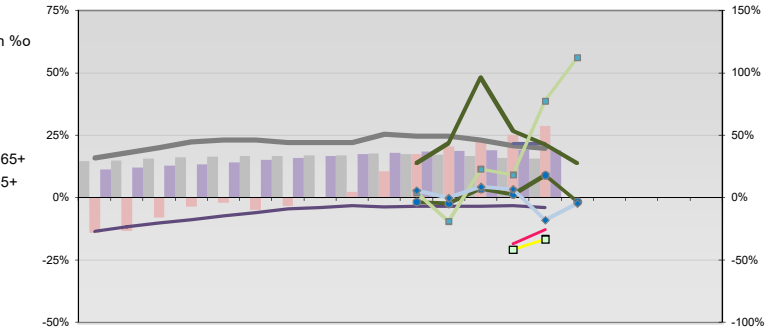
■ Anteil SoziversBeschäftigte / Bev [20-30]	56	57	56	54	52	49	44	42	41	35	36	37	38	38	41		
◆ Arbeitslosigkeit w in %	18	18	18	18	17	19	21	20	18	18	13	11					
◆ Arbeitslosigkeit m in %	18	19	20	21	21	24	25	26	23	20	15	13					
◆ Selbständige in %	5	5	5	6	7	6	7	7	8	8	8	8					
◆ Geburten mit Alter [25-35]	5	6	7	7	7	8	7	7	7	8	7	6	7	7			
◆ verf. Einkommen in T€ pro Einw.	12	12	13	14	14	15	15	15	14	15	15	15	15				
◆ Teilzeitquote SoziversBeschäftigte/2	7	7	7	7	7	8	8	8	9	10	11	11	12	12			
◆ geringfügiger Nebenjob						2	3	3	4	4	4	4	4	4	4		
◆ Ausländeranteil in %	4	3	3	3	3	4	4	4	4	5	4	5	5	5	5		
◆ Arbeitslosigkeit [15-25] in %															12	11	
◆ Sterblichkeit der Männer [65-75] in ‰	33	35	27	42	30	26	24	25		29	26	22	27	28	25		
◆ BIP in T€ pro Einwohner	16	18	18	18	19	20	20	20	22	22	24	25	26	26			
◆ nur geringfügig Beschäftigt						10	11	10	12	13	12	13	13	14	14	13	13

- Arbeitslosigkeit w in %
- Arbeitslosigkeit m in %
- Selbständige in %
- nur geringfügig Beschäftigt
- geringfügiger Nebenjob
- Geburten mit Alter [25-35]
- verf. Einkommen in T€ pro Einw.
- Teilzeitquote SoziversBeschäftigte/2
- Sterblichkeit der Männer [65-75] in ‰
- BIP in T€ pro Einwohner
- Arbeitslosigkeit [15-25] in %
- Bevölkerungsanteil [15-25]
- Bevölkerungsüberhang [15-25] w in %
- Bevölkerungsanteil [65 - oo]
- RVG: Bevölkerungsanteil [15-25]
- RVG: Grundsicherung 65+ w
- RVG: Bevölkerungsanteil [65-oo]
- RVG: Grundsicherungsquote (GS) 65+
- RVG: GS wg. Erwerbsminderung 65+
- RVG: Abgänger mit Abitur
- RVG: Abituranteil m
- RVG: Ohne Abschluss
- RVG: Ohne Abschluss m
- RVG: Betreuungsquote [0-3]
- RVG: Betreuungsquote [3-6]

Regionalvergleich: Abweichungen vom Wert Deutschlands insgesamt

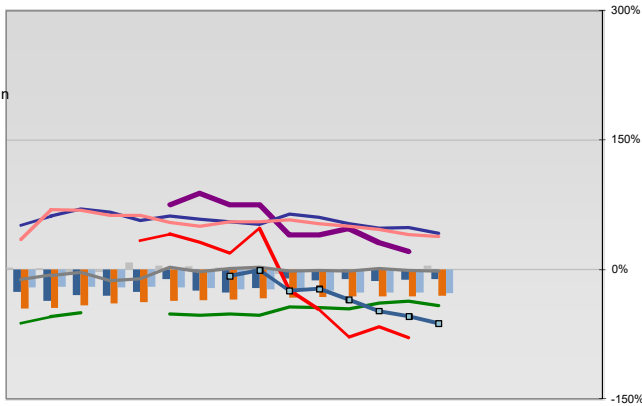


Bildung und Soziales



Regionalvergleich der Wirtschaftskraft

- Einnahmen/Ausgaben-Quote
- Übernachtungen pro Gästeankunft
- Wohngebäudeanteil mit 1-2 Wohnungen
- Kfz pro Einwohner
- ProKopf Steueraufkommen
- Schulden / netto Steueraufkommen
- Insolvenzforderungen in % des BIPs
- Gästeankünfte pro Einwohner
- Akademikeranteil der SoziversBesch.
- Akademikerinnenanteil
- Anteil Auslandsumsatz



- RVG: Sterblichkeitsdifferenz (m-w)-[65-75]
- RVG: Wahlbeteiligung Bund & Europa
- RVG: Arbeitslosigkeit der Ausländer
- RVG: Eheschließungen
- RVG: rel Anteil der Geburten ab Alter 35
- RVG: Bevölkerungsanteil ab 65 Jahre
- RVG: rel Anteil der Geburten bis Alter 25
- RVG: Anteil nicht ehelicher Geburten
- RVG: ProKopf Energieverbrauch der Produktion/3
- Wanderungssaldo in ‰
- RVG: Bevölkerungsdichte
- RVG: Ausländeranteil

Demographie, Energie und Wahlen

