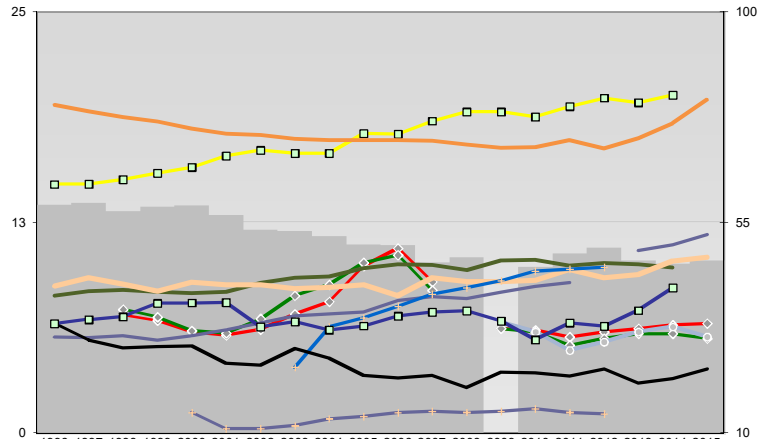
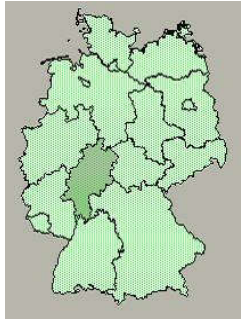




Groß-Gerau, Landkreis



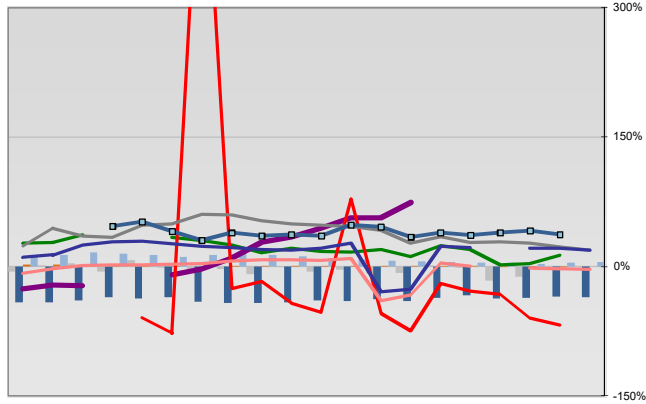
Entwicklungen

- Anteil SoziversBeschäftigte / Bev [20-30]
- ◆ Arbeitslosigkeit w in %
- ◆ Arbeitslosigkeit m in %
- Selbständige in %
- Geburten mit Alter [25-35]
- verf. Einkommen in T€ pro Einw.
- Teilzeitquote SozVersBeschäftigte/2
- geringfügiger Nebenjob
- Ausländeranteil in %
- Arbeitslosigkeit [15-25] in %
- Sterblichkeit der Männer [65-75] in %
- BIP in T€ pro Einwohner
- nur geringfügig Beschäftigt

	1996	1997	1998	1999	2000	2001	2002	2003	2004	2005	2006	2007	2008	2009	2010	2011	2012	2013	2014	2015	
Anteil SoziversBeschäftigte / Bev [20-30]	59	59	57	58	59	57	53	53	52	50	50	46	47		45	48	50	47	46	47	
Arbeitslosigkeit w in %			7	7	6	6	6	7	8	10	11	9		6	6	6	6	6	6	7	
Arbeitslosigkeit m in %			7	7	6	6	7	8	9	10	11	8		6	6	5	6	6	6	6	
Selbständige in %	8	8	8	8	8	8	9	9	9	10	10	10	10	10	10	10	10	10	10	10	
Geburten mit Alter [25-35]	9	9	9	8	9	9	9	9	9	9	8	9	9	9	9	10	9	9	10	10	
verf. Einkommen in T€ pro Einw.	15	15	15	15	16	16	17	17	17	18	18	19	19	19	19	20	20	20	20	20	
Teilzeitquote SozVersBeschäftigte/2	6	6	6	6	6	6	7	7	7	7	8	8	8	8	8	9	9	11	11	12	
geringfügiger Nebenjob							4	6	7	8	8	9	9	10	10	10					
Ausländeranteil in %	19	19	19	18	18	18	18	17	17	17	17	17	17	17	17	17	17	17	17	18	20
Arbeitslosigkeit [15-25] in %															7	6	5	5	6	6	6
Sterblichkeit der Männer [65-75] in %	33	30	28	28	29	25	25	28	26	22	22	22	20	23	23	22	24	21	22	24	
BIP in T€ pro Einwohner	33	34	35	38	38	38	33	34	32	33	35	36	36	34	30	34	33	36	41		
nur geringfügig Beschäftigt					14	11	11	12	13	14	14	15	14	15	15	14	14				

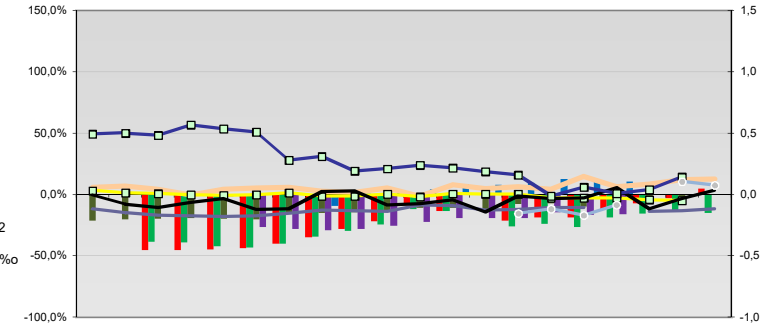
Regionalvergleich der Wirtschaftskraft

- Einnahmen/Ausgaben-Quote
- Übernachtungen pro Gästeankunft
- Wohngebäudeanteil mit 1-2 Wohnungen
- Kfz pro Einwohner
- ProKopf Steueraufkommen
- Schulden / netto Steueraufkommen
- Insolvenzforderungen in % des BIPs
- Gästeankünfte pro Einwohner
- Akademikeranteil der SozVersBesch.
- Akademikerinnenanteil
- Anteil Auslandsumsatz

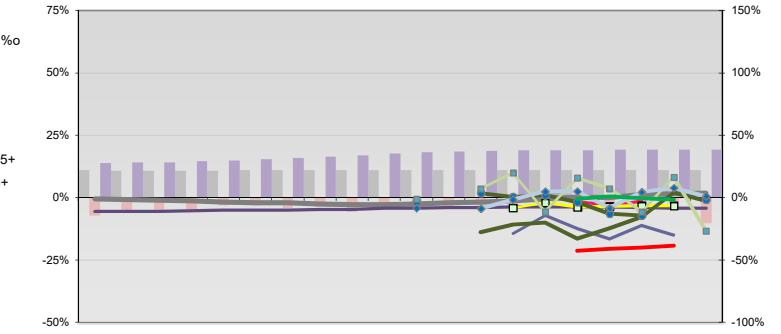


- RVG: Sterblichkeitsdifferenz (m-w)[65-75]
- RVG: Wahlbeteiligung Bund & Europa
- RVG: Arbeitslosigkeit der Ausländer
- RVG: Eheschließungen
- RVG: rel Anteil der Geburten ab Alter 35
- RVG: Bevölkerungsanteil ab 65 Jahre
- RVG: rel Anteil der Geburten bis Alter 25
- RVG: Anteil nicht ehelicher Geburten
- RVG: ProKopf Energieverbrauch der Produktion/3
- RVG: Wanderungssaldo in %
- RVG: Bevölkerungsdichte
- RVG: Ausländeranteil

Regionalvergleich: Abweichungen vom Wert Deutschlands insgesamt



Bildung und Soziales



Demographie, Energie und Wahlen

