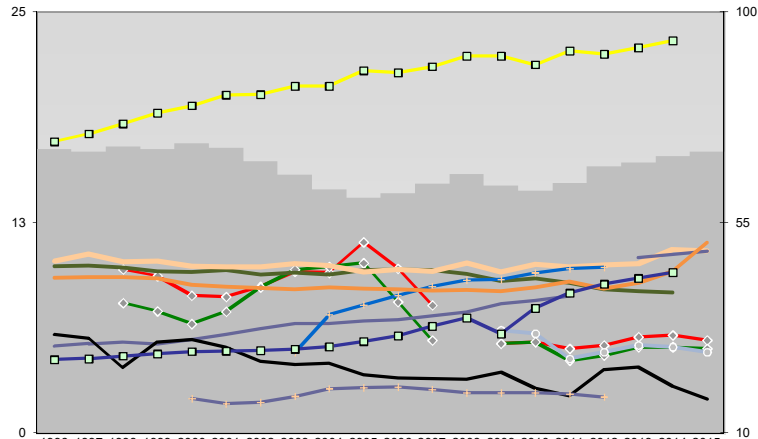




Gütersloh, Kreis

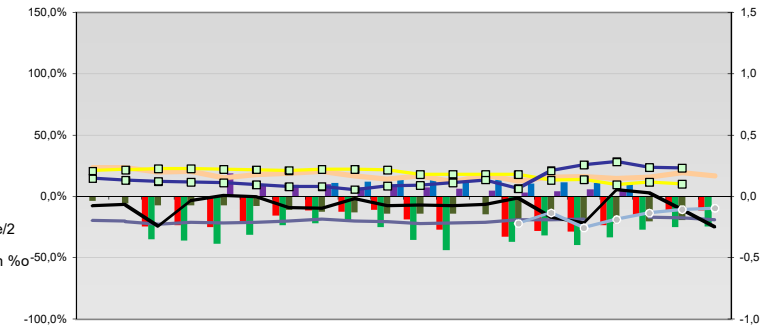


Entwicklungen

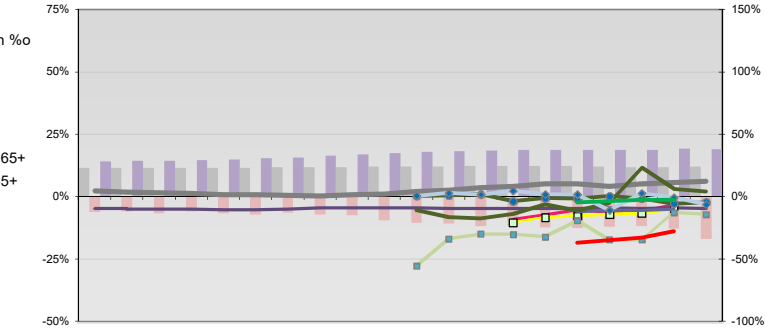
Anteil SoziversBeschäftigte / Bev [20-30]	71	70	71	71	72	71	68	65	62	60	61	63	65	63	62	63	67	68	69	70	
Arbeitslosigkeit w in %	10	9	8	8	9	10	10	11	10	8	5	5	5	5	5	6	6	6	6	6	
Arbeitslosigkeit m in %	8	7	6	7	9	10	10	10	10	8	5	5	5	4	5	5	5	5	5	5	
Selbständige in %	10	10	10	10	10	9	10	9	10	10	10	9	9	9	9	9	8	8	8	8	
Geburten mit Alter [25-35]	10	11	10	10	10	10	10	10	10	10	10	10	10	10	10	10	10	10	11	11	
verf. Einkommen in T€ pro Einw.	17	18	18	19	19	20	20	21	21	22	21	22	22	22	22	23	22	23	23	23	
Teilzeitquote SoziversBeschäftigte/2	5	5	5	5	6	6	6	6	7	7	7	7	8	8	8	8	10	11	11	11	
geringfügiger Nebenjob																					
Ausländeranteil in %	9	9	9	9	9	9	9	9	9	9	9	9	9	9	9	9	9	9	9	10	
Arbeitslosigkeit [15-25] in %																					
Sterblichkeit der Männer [65-75] in ‰	31	30	24	29	30	28	25	25	25	22	22	22	21	23	20	18	24	24	20	17	
BIP in T€ pro Einwohner	26	26	26	27	28	28	28	28	30	31	33	35	31	37	40	42	43	44			
nur geringfügig Beschäftigt																					

- Arbeitslosigkeit w in %
- Arbeitslosigkeit m in %
- Selbständige in %
- nur geringfügig Beschäftigt
- geringfügiger Nebenjob
- Geburten mit Alter [25-35]
- verf. Einkommen in T€ pro Einw.
- Teilzeitquote SoziversBeschäftigte/2
- Sterblichkeit der Männer [65-75] in ‰
- BIP in T€ pro Einwohner
- Arbeitslosigkeit [15-25] in %
- Bevölkerungsanteil [15-25]
- Bevölkerungsüberhang [15-25] w in %
- Bevölkerungsanteil [65 - ∞)
- RVG: Bevölkerungsanteil [15-25]
- RVG: Grundsicherung 65+ w
- RVG: Bevölkerungsanteil [65-∞)
- RVG: GS wg. Erwerbsminderung 65+
- RVG: Abgänger mit Abitur
- RVG: Abituranteil m
- RVG: Ohne Abschluss
- RVG: Ohne Abschluss m
- RVG: Betreuungsquote [0-3]
- RVG: Betreuungsquote [3-6]

Regionalvergleich: Abweichungen vom Wert Deutschlands insgesamt

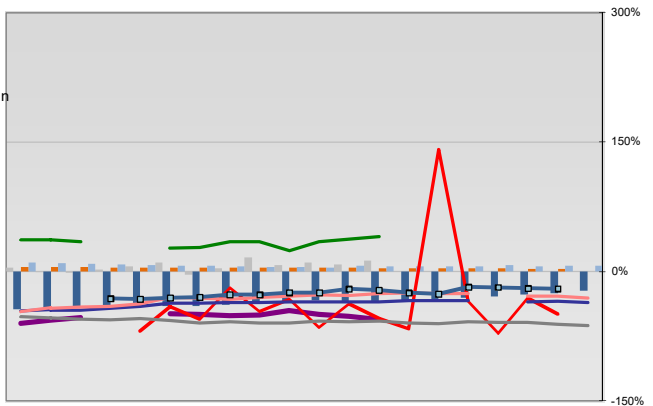


Bildung und Soziales



Regionalvergleich der Wirtschaftskraft

- Einnahmen/Ausgaben-Quote
- Übernachtungen pro Gästeankunft
- Wohngebäudeanteil mit 1-2 Wohnungen
- Kfz pro Einwohner
- ProKopf Steueraufkommen
- Schulden / netto Steueraufkommen
- Insolvenzforderungen in % des BIPs
- Gästeankünfte pro Einwohner
- Akademikeranteil der SoziversBesch.
- Akademikerinnenanteil
- Anteil Auslandsumsatz



- RVG: Sterblichkeitsdifferenz (m-w)-[65-75]
- RVG: Wahlbeteiligung Bund & Europa
- RVG: Arbeitslosigkeit der Ausländer
- RVG: Eheschließungen
- RVG: rel Anteil der Geburten ab Alter 35
- RVG: Bevölkerungsanteil ab 65 Jahre
- RVG: rel Anteil der Geburten bis Alter 25
- RVG: Anteil nicht ehelicher Geburten
- RVG: ProKopf Energieverbrauch der Produktion/3
- Wanderungssaldo in ‰
- RVG: Bevölkerungsdichte
- RVG: Ausländeranteil

Demographie, Energie und Wahlen

