



Hameln-Pyrmont, Landkreis

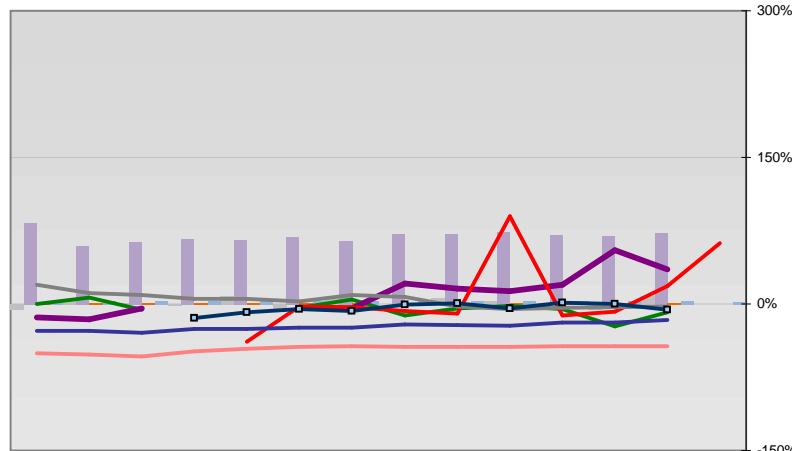


Entwicklungen

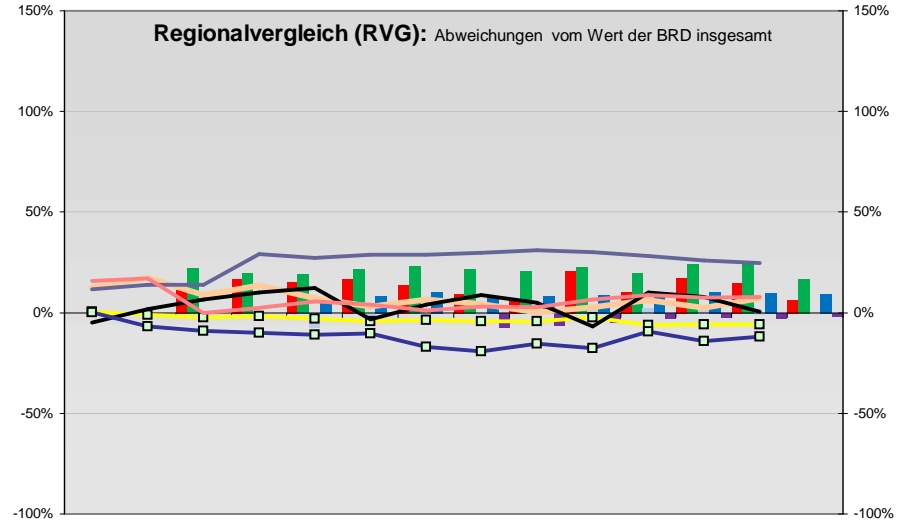
— Selbständige in %	10,3	10,4	10,6	10,2	9,6	10,3	10,6	10,8	10,8	11,5	11,5	11,6	11,3	
— Arbeitslosigkeit w in %			14,3	14,2	12,5	12,0	11,7	11,9	11,6	15,3	13,2	12,2	10,2	8,4
— Arbeitslosigkeit m in %			14,5	13,6	12,5	12,7	13,9	15,0	15,1	16,4	14,3	12,2	10,8	9,8
— Geburten mit Alter [25-35]	9,3	10,1	9,2	9,6	9,2	8,6	8,9	8,7	8,5	8,6	8,8	8,8	9,2	
— verf. Einkommen in T€ pro Einw.	14,4	14,4	14,6	15,2	15,4	15,8	16,0	16,1	16,1	17,3	17,0	17,3	17,9	
— Teilzeitquote SoziVersBeschäftigte	14,4	15,1	15,9	17,3	17,9	19,1	19,9	20,7	21,3	21,7	22,0	22,4	22,7	
— geringfügiger Nebenjob								4,0	5,9	6,4	7,0	7,4	7,8	8,1
— Sterblichkeit der Männer [65-75] in ‰	31,9	33,0	33,6	33,5	33,3	27,4	28,9	29,7	26,5	22,7	25,8	25,1	23,2	
— BIP in T€ pro Einwohner	22,4	21,3	21,4	21,6	21,9	22,6	21,2	20,8	22,7	22,4	25,6	25,3	26,8	
— nur geringfügig Beschäftigt					15,4	16,0	16,6	17,6	19,6	19,7	20,2	20,1	19,5	19,7
— Anteil SoziversBeschäftigte [20-30]	51,9	52,1	46,6	51,0	55,5	56,2	53,7	52,3	50,1	49,5	50,7	51,6	53,4	

Regionalvergleich der Wirtschaftskraft

- Einnahmen/Ausgaben-Quote
- Übernachtungen pro Gästeankunft
- Wohngebäudeanteil mit 1-2 Wohnungen
- Kfz pro Einwohner
- ProKopf Steueraufkommen
- Schulden / netto Steueraufkommen
- Insolvenzforderungen in % des BIPs
- Gästeankünfte pro Einwohner
- höhere Bildungsabschlüsse (m)
- höhere Bildungsabschlüsse (w)
- Anteil Auslandsumsatz



		BRD insgesamt						
D	C	B	B+	A	A+	AA	AA+	AAA
angemessen		überdurchschnittlich			nachhaltig überdurchschnittlich			



- RVG: Sterblichkeitsdifferenz (m-w)[65-75]
- RVG: rel. Arbeitslosigkeit des Alters [20-25]
- RVG: rel Anteil der Geburten ab Alter 35
- RVG: rel Anteil der Geburten bis Alter 25
- RVG: Anteil Gewerbeenergie aus Kohle, Öl, Gas
- RVG: Bevölkerungsdichte
- RVG: Wahlbeteiligung Bund & Europa
- RVG: Eheschließungen
- RVG: Bevölkerungsanteil ab 65 Jahre
- RVG: Anteil nicht ehelicher Geburten
- RVG: Wanderungssaldo in ‰
- RVG: Ausländeranteil

