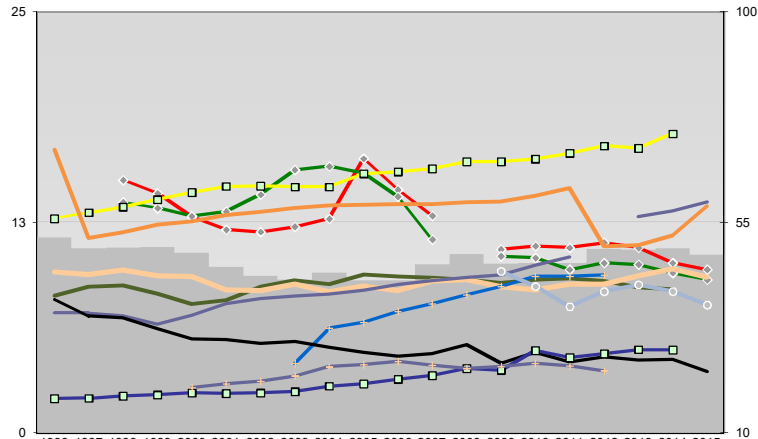




## Hamm, Kreisfreie Stadt

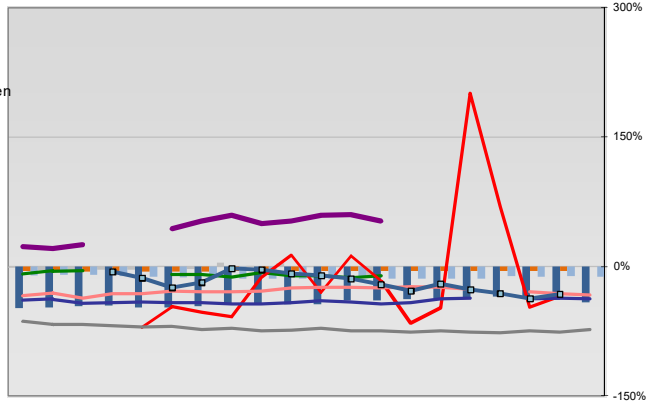


### Entwicklungen

Anteil SoziversBeschäftigte / Bev [20-30]	52	49	50	50	48	45	44	43	44	43	43	46	48	46	46	46	49	49	49	48
Arbeitslosigkeit w in %	15	14	13	12	12	12	13	16	14	13	11	11	11	11	11	11	10	10		
Arbeitslosigkeit m in %	14	13	13	13	14	16	16	15	14	11	11	10	10	10	10	10	10	9		
Selbständige in %	8	9	9	8	8	8	9	9	9	9	9	9	9	9	9	9	9	9		
Geburten mit Alter [25-35]	10	9	10	9	9	8	8	9	8	9	8	9	9	9	9	9	9	10	9	
verf. Einkommen in T€ pro Einw.	13	13	13	14	14	15	15	15	15	16	16	16	16	16	17	17	17	18		
Teilzeitquote SoziversBeschäftigte/2	7	7	7	6	7	8	8	8	8	8	9	9	9	10	10	10	13	13	14	
geringfügiger Nebenjob						4	6	7	7	8	8	8	9	9	9	9				
Ausländeranteil in %	17	12	12	12	13	13	13	13	13	14	14	14	14	14	14	15	11	11	12	13
Arbeitslosigkeit [15-25] in %																				
Sterblichkeit der Männer [65-75] in ‰	38	35	35	32	30	30	29	30	28	27	26	27	29	25	27	25	26	26	26	23
BIP in T€ pro Einwohner	17	17	18	18	19	18	19	19	20	20	21	22	24	23	28	26	27	28	28	
nur geringfügig Beschäftigt						20	20	21	22	24	25	25	24	24	24	25	24	23		

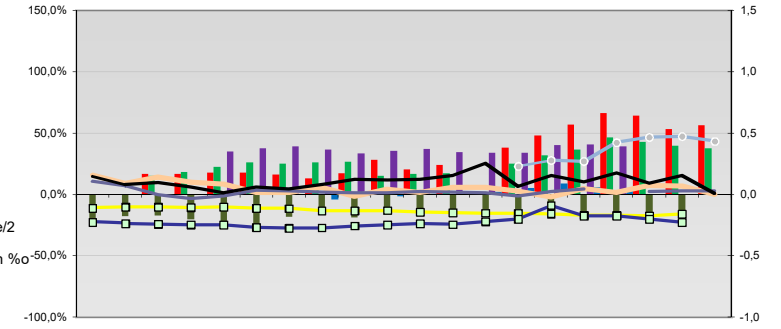
### Regionalvergleich der Wirtschaftskraft

Einnahmen/Ausgaben-Quote																					
Übernachtungen pro Gästeankunft																					
Wohngebäudeanteil mit 1-2 Wohnungen																					
Kfz pro Einwohner																					
ProKopf Steueraufkommen																					
Schulden / netto Steueraufkommen																					
Insolvenzforderungen in % des BIPs																					
Gästeankünfte pro Einwohner																					
Akademikeranteil der SoziversBesch.																					
Akademikerinnenanteil																					
Anteil Auslandsumsatz																					



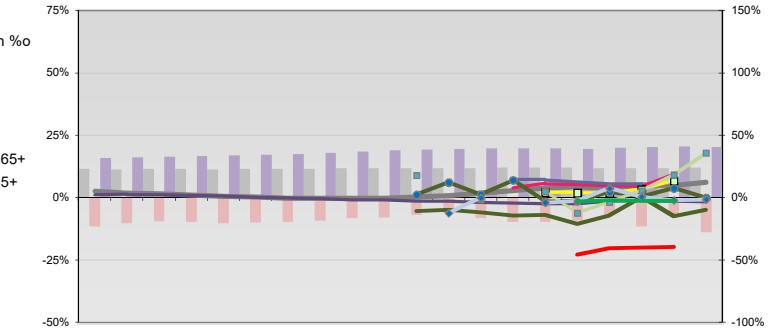
RVG: Sterblichkeitsdifferenz (m-w)-[65-75]																					
RVG: Wahlbeteiligung Bund & Europa																					
RVG: Arbeitslosigkeit der Ausländer																					
RVG: Eheschließungen																					
RVG: rel Anteil der Geburten ab Alter 35																					
RVG: Bevölkerungsanteil ab 65 Jahre																					
RVG: rel Anteil der Geburten bis Alter 25																					
RVG: Anteil nicht ehelicher Geburten																					
RVG: ProKopf Energieverbrauch der Produktion/3																					
Wanderungssaldo in ‰																					
RVG: Bevölkerungsdichte																					
RVG: Ausländeranteil																					

## Regionalvergleich: Abweichungen vom Wert Deutschlands insgesamt



## Bildung und Soziales

Bevölkerungsanteil [15-25]																					
Bevölkerungsüberhang [15-25] w in %																					
Bevölkerungsanteil [65 - oo]																					
RVG: Bevölkerungsanteil [15-25]																					
RVG: Grundsicherung 65+																					
RVG: Bevölkerungsanteil [65-oo]																					
RVG: GS wg. Erwerbsminderung 65+																					
RVG: Abgänger mit Abitur																					
RVG: Abituranteil m																					
RVG: Ohne Abschluss																					
RVG: Ohne Abschluss m																					
RVG: Betreuungsquote [0-3]																					
RVG: Betreuungsquote [3-6]																					



## Demographie, Energie und Wahlen

