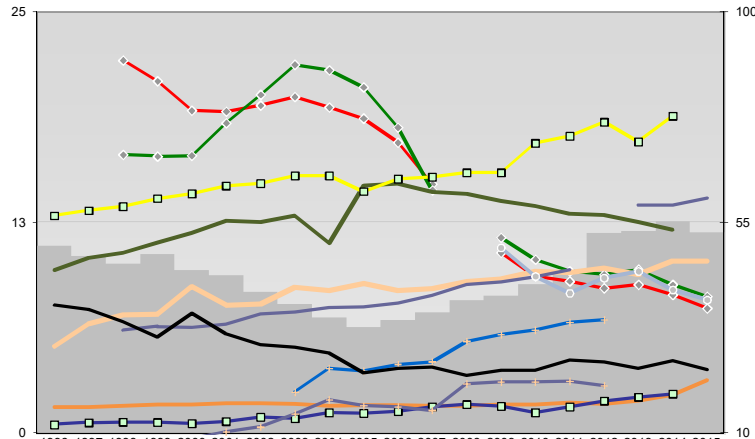
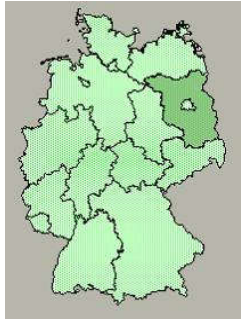




Havelland, Landkreis



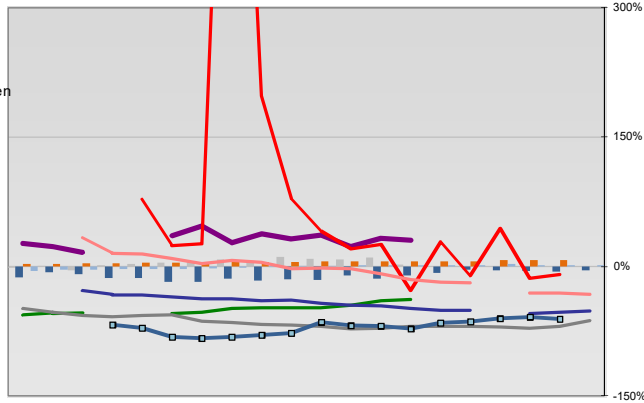
Entwicklungen

- Anteil SoziversBeschäftigte / Bev [20-30]
- ◆ Arbeitslosigkeit w in %
- ◆ Arbeitslosigkeit m in %
- ◆ Selbständige in %
- ◆ Geburten mit Alter [25-35]
- verf. Einkommen in T€ pro Einw.
- ◆ Teilzeitquote SoziVersBeschäftigte/2
- ◆ geringfügiger Nebenjob
- ◆ Ausländeranteil in %
- ◆ Arbeitslosigkeit [15-25] in %
- ◆ Sterblichkeit der Männer [65-75] in ‰
- BIP in T€ pro Einwohner
- ◆ nur geringfügig Beschäftigt

	1996	1997	1998	1999	2000	2001	2002	2003	2004	2005	2006	2007	2008	2009	2010	2011	2012	2013	2014	2015
Anteil SoziversBeschäftigte / Bev [20-30]	50	48	46	48	45	44	40	37	35	33	34	36	38	39	42	45	53	53	55	53
Arbeitslosigkeit w in %	22	21	19	19	19	19	20	19	19	17	15	11	9	9	9	9	9	8	7	7
Arbeitslosigkeit m in %	17	16	16	18	20	22	22	21	18	14	12	10	10	9	10	9	10	9	8	8
Selbständige in %	10	10	11	11	12	13	13	13	11	15	15	14	14	14	13	13	13	13	12	12
Geburten mit Alter [25-35]	5	6	7	7	9	8	8	9	8	9	8	9	9	9	10	10	10	9	10	10
verf. Einkommen in T€ pro Einw.	13	13	13	14	14	15	15	15	15	14	15	15	15	15	17	18	18	17	19	19
Teilzeitquote SoziVersBeschäftigte/2	6	6	6	6	6	7	7	7	7	8	8	8	9	9	10	10	10	14	14	14
geringfügiger Nebenjob							2	4	4	4	4	4	5	6	6	7	7			
Ausländeranteil in %	2	2	2	2	2	2	2	2	2	2	2	2	2	2	2	2	2	2	2	3
Arbeitslosigkeit [15-25] in %															11	9	8	9	10	9
Sterblichkeit der Männer [65-75] in ‰	37	36	34	31	36	31	29	28	27	23	24	24	22	23	23	26	25	24	25	24
BIP in T€ pro Einwohner	12	12	12	12	12	12	13	13	14	14	15	16	16	16	14	16	17	18	18	18
nur geringfügig Beschäftigt				9	10	11	14	17	16	16	15	21	21	21	21	21	21	20		

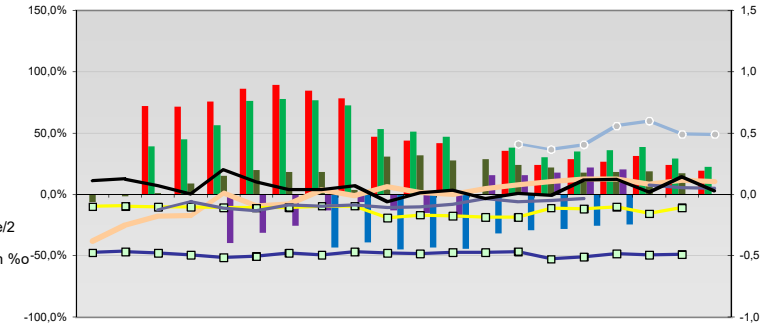
Regionalvergleich der Wirtschaftskraft

- Einnahmen/Ausgaben-Quote
- Übernachtungen pro Gästeankunft
- Wohngebäudeanteil mit 1-2 Wohnungen
- Kfz pro Einwohner
- ProKopf Steueraufkommen
- Schulden / netto Steueraufkommen
- Insolvenzforderungen in % des BIPs
- Gästeankünfte pro Einwohner
- Akademikeranteil der SoziVersBesch.
- Akademikerinnenanteil
- Anteil Auslandsumsatz



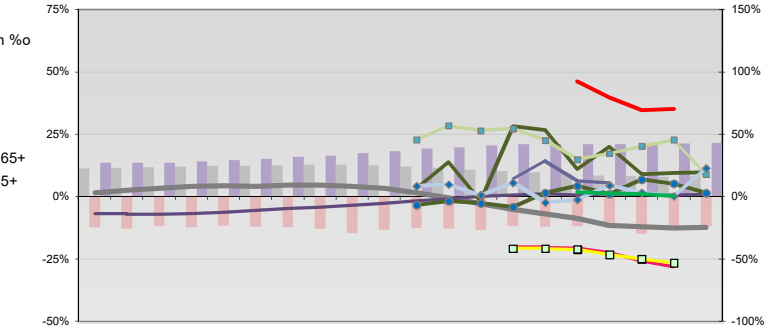
- RVG: Sterblichkeitsdifferenz (m-w)-[65-75]
- RVG: Wahlbeteiligung Bund & Europa
- RVG: Arbeitslosigkeit der Ausländer
- RVG: Eheschließungen
- RVG: rel Anteil der Geburten ab Alter 35
- RVG: Bevölkerungsanteil ab 65 Jahre
- RVG: rel Anteil der Geburten bis Alter 25
- RVG: Anteil nicht ehelicher Geburten
- RVG: ProKopf Energieverbrauch der Produktion/3
- RVG: Wanderungssaldo in ‰
- RVG: Bevölkerungsdichte
- RVG: Ausländeranteil

Regionalvergleich: Abweichungen vom Wert Deutschlands insgesamt



Bildung und Soziales

- Bevölkerungsanteil [15-25]
- Bevölkerungsüberhang [15-25] w in %
- Bevölkerungsanteil [65 - oo]
- RVG: Bevölkerungsanteil [15-25]
- RVG: Grundsicherung 65+ w
- RVG: Bevölkerungsanteil [65-oo]
- RVG: GS wg. Erwerbsminderung 65+
- RVG: Abgänger mit Abitur
- RVG: Abituranteil m
- RVG: Ohne Abschluss
- RVG: Ohne Abschluss m
- RVG: Betreuungsquote [0-3]
- RVG: Betreuungsquote [3-6]



Demographie, Energie und Wahlen

