



# Heilbronn, Kreisfreie Stadt

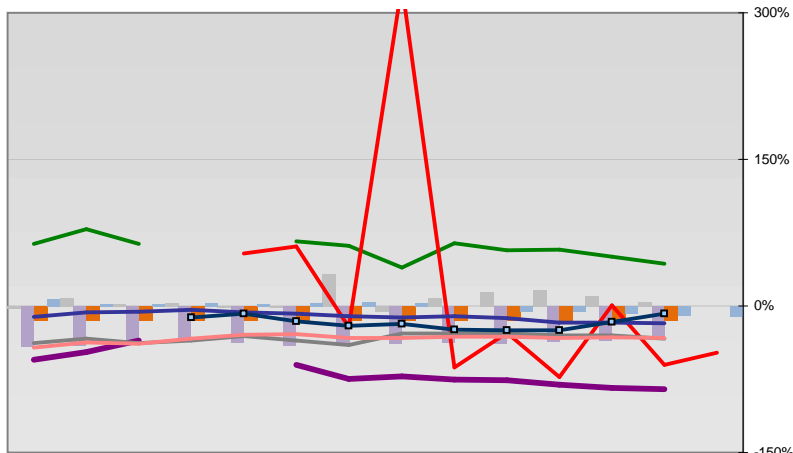


## Entwicklungen

— Selbständige in %	7,9	8,4	8,1	7,4	7,4	7,8	7,8	8,1	8,4	8,2	8,3	8,3	8,1	
— Arbeitslosigkeit w in %			10,7	10,4	8,9	8,0	8,6	9,4	9,6	11,9	10,3	8,4	7,3	7,8
— Arbeitslosigkeit m in %			11,4	10,2	8,3	7,6	8,9	10,5	11,1	12,5	9,8	7,3	6,1	8,2
— Geburten mit Alter [25-35]	8,6	8,8	8,5	8,9	8,4	8,5	8,8	8,7	8,7	8,1	8,2	8,8	8,2	
— verf. Einkommen in T€ pro Einw.	15,7	16,1	16,6	17,3	17,8	18,5	18,6	18,8	18,8	19,7	24,8	25,4	25,9	
— Teilzeitquote SoziVersBeschäftigte	13,8	13,5	13,8	13,1	13,3	14,2	15,2	15,7	16,1	16,0	16,1	16,7	17,3	
— geringfügiger Nebenjob							4,2	6,3	6,3	6,6	7,0	7,6	7,9	
— Sterblichkeit der Männer [65-75] in ‰	28,7	32,0	27,3	31,4	27,7	23,8	21,3	25,4	24,7	19,8	18,8	19,4	19,6	
— BIP in T€ pro Einwohner	40,1	40,5	49,8	49,1	50,6	49,0	45,7	43,5	43,6	42,6	43,9	43,8	43,4	
— nur geringfügig Beschäftigt					27,5	28,0	27,2	27,9	29,8	30,4	29,3	28,6	28,6	30,0
— Anteil SoziVersBeschäftigte [20-30]	68,9	68,4	70,9	74,4	79,4	81,6	82,0	81,1	77,7	72,6	74,9	77,6	80,4	

## Regionalvergleich der Wirtschaftskraft

- Einnahmen/Ausgaben-Quote
- Übernachtungen pro Gästeankunft
- Wohngebäudeanteil mit 1-2 Wohnungen
- Kfz pro Einwohner
- ProKopf Steueraufkommen
- Schulden / netto Steueraufkommen
- Insolvenzforderungen in % des BIPs
- Gästeankünfte pro Einwohner
- höhere Bildungsabschlüsse (m)
- höhere Bildungsabschlüsse (w)
- Anteil Auslandsumsatz



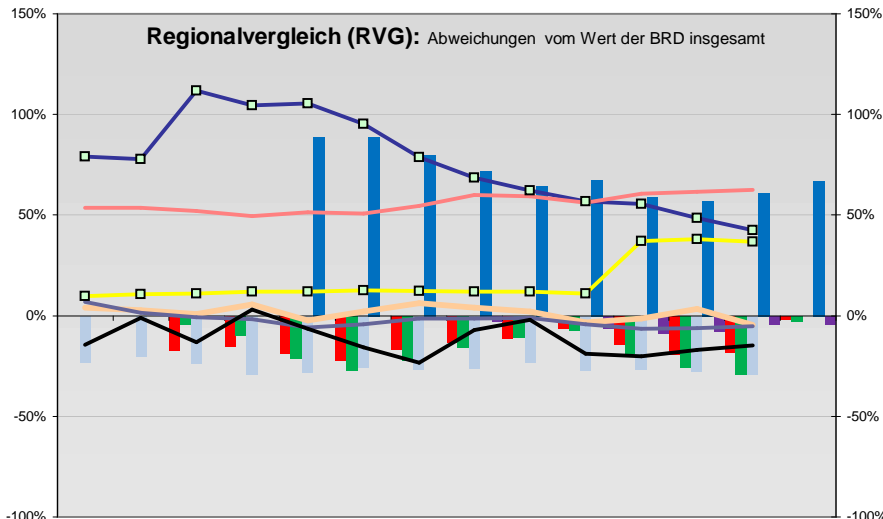
BRD insgesamt

D C B B+ A A+ AA AA+ AAA

angemessen

überdurchschnittlich

nachhaltig überdurchschnittlich



- RVG: Sterblichkeitsdifferenz (m-w)-[65-75]
- RVG: rel. Arbeitslosigkeit des Alters [20-25]
- RVG: rel Anteil der Geburten ab Alter 35
- RVG: rel Anteil der Geburten bis Alter 25
- RVG: Anteil Gewerbeenergie aus Kohle, Öl, Gas
- RVG: Bevölkerungsdichte
- RVG: Wahlbeteiligung Bund & Europa
- RVG: Eheschließungen
- RVG: Bevölkerungsanteil ab 65 Jahre
- RVG: Anteil nicht ehelicher Geburten
- Wanderungssaldo in ‰
- RVG: Ausländeranteil

## Demographie-Regionalvergleich (RVG)

