



# Heinsberg, Kreis

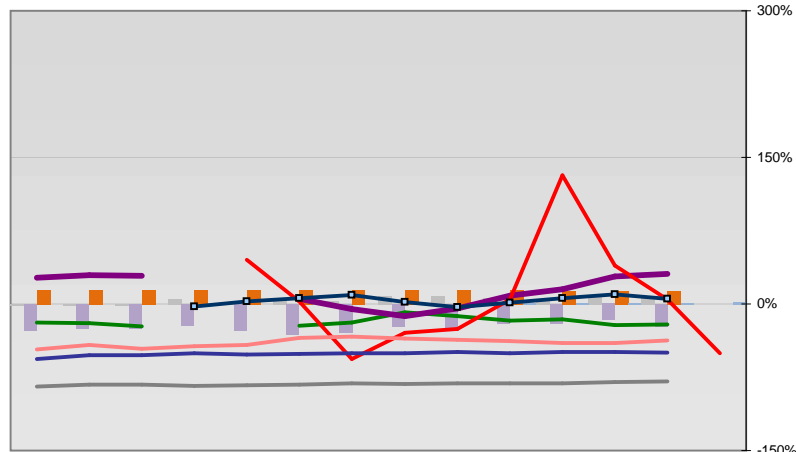


## Entwicklungen

—■— Selbständige in %	12,9	13,1	12,8	13,0	12,7	13,0	12,8	13,3	12,9	13,4	13,0	12,9	12,7	
—◆— Arbeitslosigkeit w in %			13,7	13,4	10,8	9,3	9,1	10,1	9,9	12,7	12,7	11,5	9,3	8,2
—◇— Arbeitslosigkeit m in %			11,9	10,7	9,6	9,1	10,0	11,6	12,0	13,2	12,7	10,0	8,0	8,1
—■— Geburten mit Alter [25-35]	10,1	10,1	9,2	9,4	9,3	8,8	8,5	9,3	8,8	9,1	9,1	8,3	8,9	
—■— verf. Einkommen in T€ pro Einw.	13,3	13,6	14,0	14,5	14,9	15,3	15,3	15,9	15,9	16,5	16,8	17,1	17,6	
—■— Teilzeitquote SoziVersBeschäftigte	11,4	12,4	12,7	12,6	13,5	14,5	15,2	15,4	15,9	16,6	17,6	18,5	19,3	
—■— geringfügiger Nebenjob							5,8	8,7	9,3	10,3	10,9	11,6	12,2	
—■— Sterblichkeit der Männer [65-75] in %	35,3	33,7	36,8	32,5	33,5	31,7	30,3	29,2	26,4	24,5	24,5	25,4	25,2	
—■— BIP in T€ pro Einwohner	14,3	14,4	15,0	14,7	14,6	15,4	15,7	16,2	18,1	16,8	17,0	17,7	18,3	
—■— nur geringfügig Beschäftigt				30,9	32,1	32,0	33,8	37,1	37,1	37,8	36,6	37,0	36,9	
—■— Anteil SoziVersBeschäftigte [20-30]	32,9	32,7	33,5	36,0	38,6	39,5	39,3	39,6	39,3	37,1	36,0	36,2	37,7	

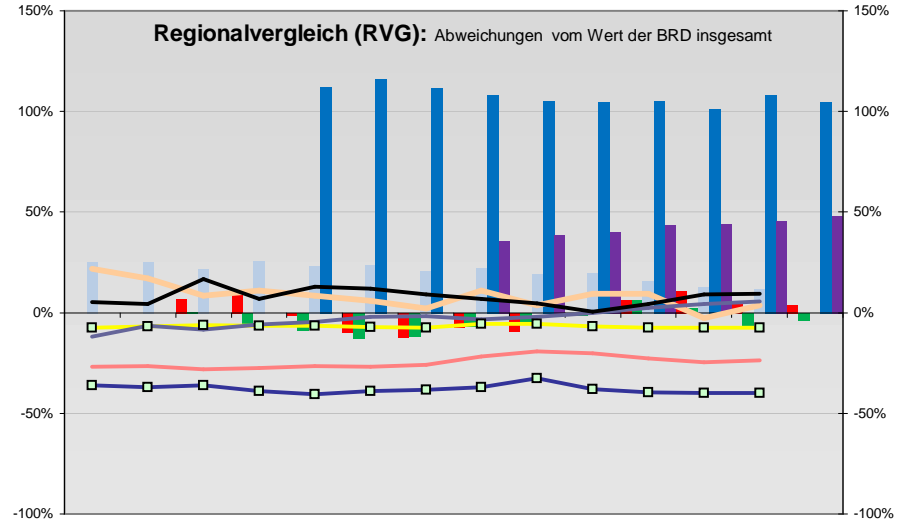
## Regionalvergleich der Wirtschaftskraft

- Einnahmen/Ausgaben-Quote
- Übernachtungen pro Gästeankunft
- Wohngebäudeanteil mit 1-2 Wohnungen
- Kfz pro Einwohner
- ProKopf Steueraufkommen
- Schulden / netto Steueraufkommen
- Insolvenzforderungen in % des BIPs
- Gästeankünfte pro Einwohner
- höhere Bildungsabschlüsse (m)
- höhere Bildungsabschlüsse (w)
- Anteil Auslandsumsatz



BRD insgesamt

D	C	B	B+	A	A+	AA	AA+	AAA
angemessen		überdurchschnittlich			nachhaltig überdurchschnittlich			



- RVG: Sterblichkeitsdifferenz (m-w)-[65-75]
- RVG: rel. Arbeitslosigkeit des Alters [20-25]
- RVG: rel Anteil der Geburten ab Alter 35
- RVG: rel Anteil der Geburten bis Alter 25
- RVG: Anteil Gewerbeenergie aus Kohle, Öl, Gas
- RVG: Bevölkerungsdichte
- RVG: Wahlbeteiligung Bund & Europa
- RVG: Eheschließungen
- RVG: Bevölkerungsanteil ab 65 Jahre
- RVG: Anteil nicht ehelicher Geburten
- Wanderungssaldo in %
- RVG: Ausländeranteil

## Demographie-Regionalvergleich (RVG)

