



Hersfeld-Rotenburg, Landkreis

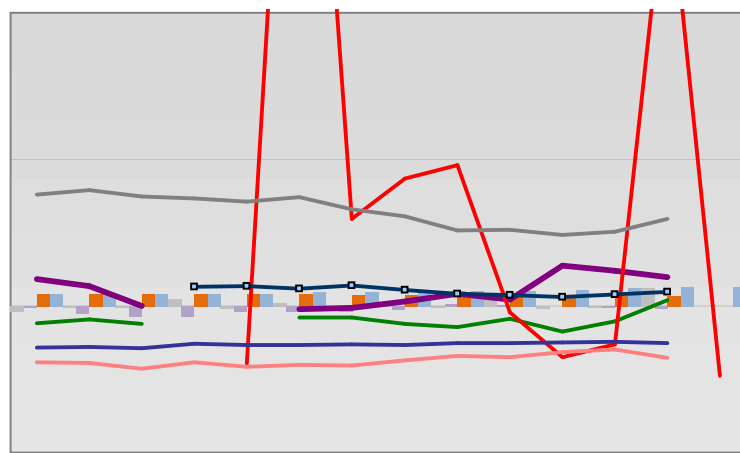


Entwicklungen

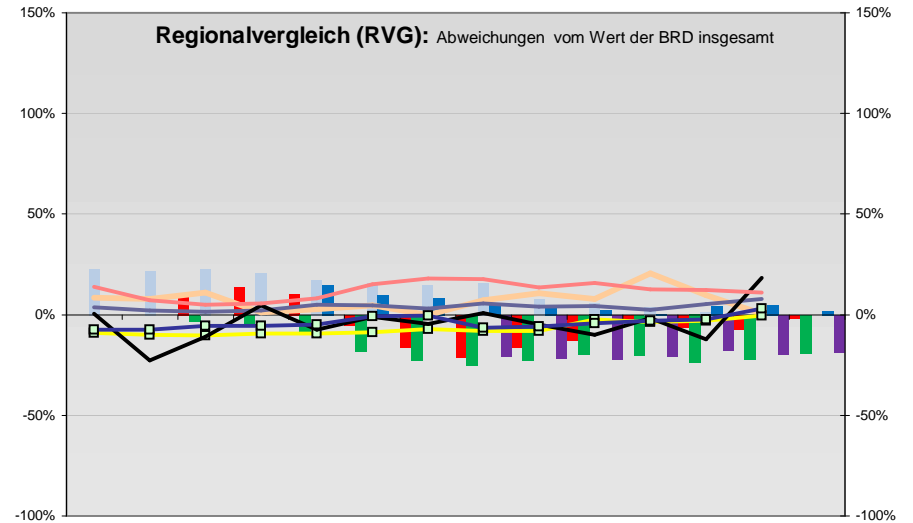
—■— Selbständige in %	12,6	12,8	13,0	12,5	12,1	12,1	12,6	11,7	11,8	11,6	11,6	11,3	
—◆— Arbeitslosigkeit w in %			14,1	13,9	12,0	9,7	8,6	8,6	9,1	11,1	11,9	9,8	7,8
—◇— Arbeitslosigkeit m in %			11,5	10,7	9,5	8,6	8,8	9,3	9,7	10,8	9,6	7,5	6,7
—■— Geburten mit Alter [25-35]	9,0	9,3	9,4	8,6	8,8	8,7	8,3	8,9	9,4	9,0	10,0	9,4	8,6
—■— verf. Einkommen in T€ pro Einw.	13,0	13,1	13,4	14,0	14,4	15,0	15,4	15,5	17,3	17,5	17,9	18,9	
—■— Teilzeitquote SoziVersBeschäftigte	13,4	13,5	14,1	13,6	14,8	15,5	15,9	16,8	16,9	17,4	17,6	18,7	19,7
—■— geringfügiger Nebenjob							3,4	4,9	5,2	5,7	6,3	6,5	6,7
—■— Sterblichkeit der Männer [65-75] in ‰	33,7	25,0	28,1	31,9	27,4	28,0	26,6	27,5	24,0	21,9	23,0	20,4	27,3
—■— BIP in T€ pro Einwohner	20,7	21,1	22,2	22,7	23,4	24,9	25,5	24,1	25,3	26,0	27,3	28,8	31,4
—■— nur geringfügig Beschäftigt					16,7	16,3	16,4	17,1	18,7	18,6	18,5	19,0	18,6
—■— Anteil SoziversBeschäftigte [20-30]	51,2	47,8	49,0	52,4	56,8	62,3	62,6	59,7	55,3	53,8	52,5	53,9	54,9

Regionalvergleich der Wirtschaftskraft

- Einnahmen/Ausgaben-Quote
- Übernachtungen pro Gästeankunft
- Wohngebäudeanteil mit 1-2 Wohnungen
- Kfz pro Einwohner
- ProKopf Steueraufkommen
- Schulden / netto Steueraufkommen
- Insolvenzforderungen in % des BIPs
- Gästeankünfte pro Einwohner
- höhere Bildungsabschlüsse (m)
- höhere Bildungsabschlüsse (w)
- Anteil Auslandsumsatz



	BRD insgesamt								
	D	C	B	B+	A	A+	AA	AA+	AAA
	angemessen		überdurchschnittlich			nachhaltig überdurchschnittlich			



- RVG: Sterblichkeitsdifferenz (m-w)-[65-75]
- RVG: rel. Arbeitslosigkeit des Alters [20-25]
- RVG: rel Anteil der Geburten ab Alter 35
- RVG: rel Anteil der Geburten bis Alter 25
- RVG: Anteil Gewerbeenergie aus Kohle, Öl, Gas
- RVG: Bevölkerungsdichte
- RVG: Wahlbeteiligung Bund & Europa
- RVG: Eheschließungen
- RVG: Bevölkerungsanteil ab 65 Jahre
- RVG: Anteil nicht ehelicher Geburten
- Wanderungssaldo in ‰
- RVG: Ausländeranteil

